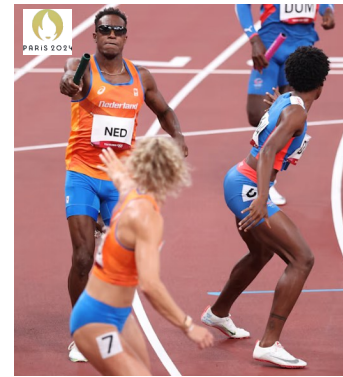




## Natation

Relais 4x100 m  
4 nages mixte



## Athlétisme

Relais mixte 4x400 m



Chaque nuit,  
je dors au moins...

9 heures

SPORT  
SANTÉ



Comment une équipe de  
sport collectif peut-elle se  
rendre en compétition en  
polluant au minimum la  
Planète ?

- ① En avion
- ② En train
- ③ En bus

SPORT  
PLANÈTE



Durée de l'activité  
physique par jour :

60  
minutes

SPORT  
SANTÉ



Le sport le plus concerné  
par le réchauffement  
climatique est...

- ① Le ski
- ② La pétanque
- ③ Le football

SPORT  
PLANÈTE





## Tir à l'arc par équipes mixtes



## Tir au pistolet 10 m par équipes mixtes



À vélo dans la rue  
ou sur la route,  
je porte un casque.



SPORT  
SANTÉ



Qui émet le plus de CO2  
pour venir à des Jeux  
Olympiques ?

- ① Les sportifs
- ② Les spectateurs
- ③ Les journalistes

SPORT  
PLANÈTE



Quand je fais  
du sport,  
je bois souvent,  
un petit peu  
à chaque fois.



SPORT  
SANTÉ



Quel est le déchet qu'on  
retrouve le plus sur un  
marathon ?

- ① Des déchets alimentaires
- ② Des papiers gras
- ③ Des bouteilles plastiques et des gobelets

SPORT  
PLANÈTE





## Voile Multicoque mixte



## Badminton Double mixte



À la piscine,  
avant d'aller nager,  
**je me savonne  
sous la douche.**



SPORT  
SANTÉ



Que peut-on fabriquer à  
partir de semelles de  
chaussures de sport ?

- ① Des terrains de sport synthétiques
- ② Des bonnets de bain
- ③ Des pneus

SPORT  
PLANÈTE



Quand je fais  
**trop d'efforts,**  
je deviens pâle.



SPORT  
SANTÉ



En quoi peut-on recycler  
les bouteilles plastiques  
des ravitaillements d'une  
course ?

- ① En ballons
- ② En tee-shirts
- ③ En affiches

SPORT  
PLANÈTE





**Tennis de table**  
Double mixte



**Triathlon**  
Relais mixte



**Je mange  
en fonction  
de mes besoins.**



SPORT  
SANTÉ



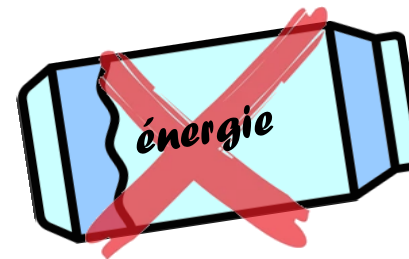
**Lequel de ces sports  
utilise le plus d'eau ?**

- ① La course d'orientation
- ② Le marathon
- ③ Le golf

SPORT  
PLANÈTE



**L'eau  
est la seule boisson  
indispensable.**



SPORT  
SANTÉ



**Lequel de ces événements  
sportifs consomme  
le plus d'eau ?**

- ① Les championnats du monde de natation
- ② Les Jeux olympiques d'hiver
- ③ La coupe du monde de rugby

SPORT  
PLANÈTE

