

# Quiz " échecs "

1 seule participation par enseignant-e.

Cette participation peut porter sur 1 seul quiz, 2 quiz ou 3 quiz. A la fin de chaque quiz, vous avez le choix entre débiter un des deux autres quiz ou envoyer le formulaire.

Ressource :

Cliquer sur les liens pour écouter chaque question.

**\*Obligatoire**



## 1. DÉPARTEMENT \*

*Une seule réponse possible.*

- 01 - AIN
- 03 - ALLIER
- 07 - ARDÈCHE
- 15 - CANTAL
- 26 - DRÔME
- 38 - ISÈRE
- 42 - LOIRE
- 43 - HAUTE-LOIRE
- 63 - PUY-DE-DÔME
- 69 - RHÔNE - MÉTROPOLE DE LYON
- 73 - SAVOIE
- 74 - HAUTE-SAVOIE

2. NOM DE LA COMMUNE \*

---

3. NOM DE L'ECOLE \*

---

4. NOM Prénom DE L'ENSEIGNANT-E \*

---

5. Nombre total de participants \*

---

6. Ma classe (ou mon groupe) participe au(x) quiz... \*

*Une seule réponse possible.*

GS/CP    *Passer à la question 7*

CE    *Passer à la question 18*

CM    *Passer à la question 29*

GS/CP - Question 1 :

7. Quel est le nom de cette pièce ?

<https://talkandcomment.com/p/89a0c93c134a45cf678cf36a> \*



*Une seule réponse possible.*

- le cheval    *Passer à la section 3 (Réponse fausse).*
- la jument    *Passer à la section 3 (Réponse fausse).*
- le cavalier    *Passer à la question 8*

Réponse fausse

*Passer à la question 7*

GS/CP Question 2

8. Le but du jeu d'échecs est de prendre...

<https://talkandcomment.com/p/660814a153d380591a886562> \*

*Une seule réponse possible.*

- la dame de l'adversaire.    *Passer à la section 5 (Réponse fausse).*
- le roi de l'adversaire.    *Passer à la question 9*
- le fou de l'adversaire    *Passer à la section 5 (Réponse fausse).*

*Passer à la question 8*

Réponse fausse

*Passer à la question 8*

GS/CP Question 3

9. Le plateau sur lequel on joue s'appelle...

<https://talkandcomment.com/p/a5df17b76f13d7d50923e087> \*



*Une seule réponse possible.*

- le damier *Passer à la section 7 (Réponse fausse).*
- le quadrillage *Passer à la section 7 (Réponse fausse).*
- l'échiquier *Passer à la question 10*

*Passer à la question 7*

**Réponse fausse**

*Passer à la question 9*

**GS/CP Question 4**

10. Quelle pièce est le roi ?

<https://talkandcomment.com/p/aee7db035289c172102e0ecc> \*

*Une seule réponse possible.*



pièce 1  
*Passer à la section 7 (Réponse fausse).*



pièce 2 *Passer à la question 11*



pièce 3  
*Passer à la section 7 (Réponse fausse).*

*Passer à la question 7*

Réponse fausse

*Passer à la question 10*

GS/CP Question 5

11. Quand je commence une partie d'échecs, j'ai combien de pions ?

<https://talkandcomment.com/p/3c9aa10348506822fb1b5f27> \*



*Une seule réponse possible.*

- 7 pions    *Passer à la section 11 (Réponse fausse).*
- 8 pions    *Passer à la question 12*
- 9 pions    *Passer à la section 11 (Réponse fausse).*

*Passer à la question 7*

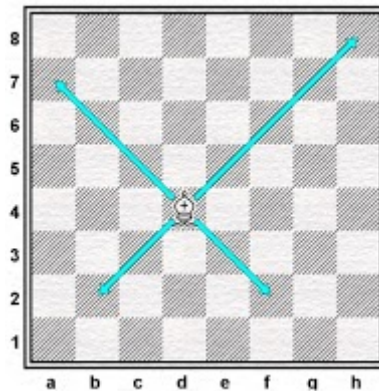
Réponse fausse

*Passer à la question 11*

GS/CP Question 6

12. Le fou se déplace en diagonale.

<https://talkandcomment.com/p/e9a55bb7387ec1390f27ae9e> \*



*Une seule réponse possible.*

- VRAI    *Passer à la question 13*
- FAUX    *Passer à la section 13 (Réponse fausse).*

*Passer à la question 7*

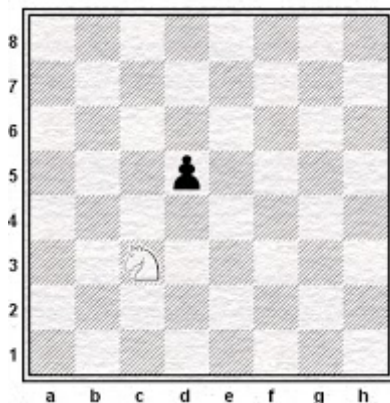
Réponse fausse

*Passer à la question 12*

GS/CP Question 7

13. Le cavalier blanc peut prendre le pion noir.

<https://talkandcomment.com/p/6d739fd36ad5cc54a248fad5> \*



*Une seule réponse possible.*

VRAI *Passer à la question 14*

FAUX *Passer à la section 15 (Réponse fausse).*

Réponse fausse

*Passer à la question 13*

GS/CP Question 8

14. Quel est le nom de cette pièce ?

<https://talkandcomment.com/p/59790ce17e35dd20b86b55a6> \*



*Une seule réponse possible.*

- le pion *Passer à la section 17 (Réponse fausse).*
- le fou *Passer à la question 15*
- la dame *Passer à la section 17 (Réponse fausse).*

Réponse fausse

*Passer à la question 14*

GS/CP Question 9

15. Le pion peut reculer.

<https://talkandcomment.com/p/93a22c39319f7ae4249f8f46> \*



*Une seule réponse possible.*

- VRAI *Passer à la section 19 (Réponse fausse).*
- FAUX *Passer à la question 16*

Réponse fausse

*Passer à la question 15*

GS/CP Question 10

16. Quel est le nom de cette pièce ?

<https://talkandcomment.com/p/e5dfd32354812df34d0d5f31> \*



*Une seule réponse possible.*

- la maîtresse *Passer à la section 21 (Réponse fausse).*
- la reine *Passer à la section 21 (Réponse fausse).*
- la dame *Passer à la question 17*

*Passer à la question 7*

Réponse fausse

*Passer à la question 16*

GS/CP - Bravo ! vous avez terminez ce Quiz

17. Que voulez-vous faire maintenant ? \*

*Une seule réponse possible.*

- Envoyer le formulaire.
- Participer au Quiz CE. *Passer à la question 18*
- Participer au Quiz CM. *Passer à la question 29*

CE - Question 1

18. Au début d'une partie, je dispose de...

<https://talkandcomment.com/p/3a1d8af15793b81e738255c0> \*

*Une seule réponse possible.*

- 14 pièces    *Passer à la section 24 (Réponse fausse).*
- 15 pièces    *Passer à la section 24 (Réponse fausse).*
- 16 pièces    *Passer à la question 19*

*Passer à la question 16*

Réponse fausse

*Passer à la question 18*

CE - Question 2

19. Qui suis-je ? <https://talkandcomment.com/p/fb4295741786617e7a7b3a3f> \*



*Une seule réponse possible.*

- le roi    *Passer à la question 20*
- la dame    *Passer à la section 26 (Réponse fausse).*
- le fou    *Passer à la section 26 (Réponse fausse).*

*Passer à la question 16*

Réponse fausse

*Passer à la question 19*

CE - Question 3

20. Qui commence une partie d'échecs ?

<https://talkandcomment.com/p/5609a3e1f1fbb6f9dee8a430> \*



Une seule réponse possible.

- les noirs    *Passer à la section 28 (Réponse fausse).*
- les blancs    *Passer à la question 21*

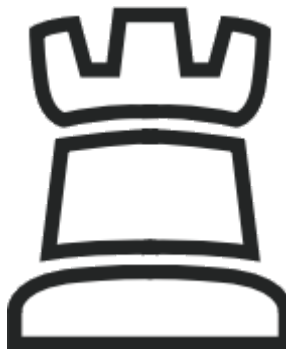
*Passer à la question 16*

Réponse fausse

*Passer à la question 20*

CE - Question 4

21. Cette pièce est une tour. En anglais, elle est dénommée "rook", ce qui veut également dire... <https://talkandcomment.com/p/89ef63807b976467b6667500> \*



Une seule réponse possible.

- corbeau    *Passer à la question 22*
- phare    *Passer à la section 30 (Réponse fausse).*
- château

*Passer à la question 16*

Réponse fausse

*Passer à la question 21*

CE - Question 5

22. Dans la position de départ, la dame blanche est sur une case blanche et la dame noire sur une case noire.

<https://talkandcomment.com/p/923c47bf606380493657ad5e> \*

*Une seule réponse possible.*

VRAI *Passer à la question 23*

FAUX *Passer à la section 32 (Réponse fausse).*

*Passer à la question 16*

Réponse fausse

*Passer à la question 22*

CE - Question 6

23. Laquelle de ces pièces est le fou ?

<https://talkandcomment.com/p/98f52a575d9bc2823fe443fe> \*

*Une seule réponse possible.*



pièce 1  
*Passer à la section 34 (Réponse fausse).*



pièce 2  
*Passer à la section 34 (Réponse fausse).*



pièce 3 *Passer à la question 24*

*Passer à la question 16*

Réponse fausse

*Passer à la question 23*

CE - Question 7

24. Quelle est la pièce qui a la plus grande valeur ?

<https://talkandcomment.com/p/a1fc2cf382dc2fc9829c2c11> \*

*Une seule réponse possible.*



la tour

*Passer à la section 36 (Réponse fausse).*



la dame

*Passer à la question 25*



le cavalier

*Passer à la section 36 (Réponse fausse).*

*Passer à la question 16*

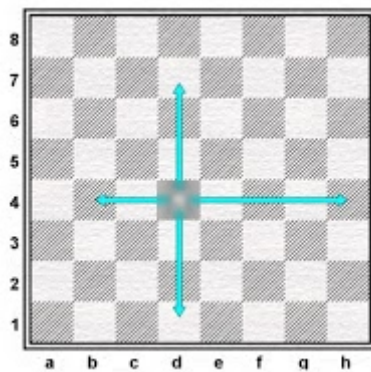
**Réponse fausse**

*Passer à la question 24*

**CE - Question 8**

25. Quelle pièce se déplace de cette façon ?

<https://talkandcomment.com/p/76d370124bc8dd943fae828c> \*



*Une seule réponse possible.*

- la tour *Passer à la question 26*
- le fou *Passer à la section 38 (Réponse fausse).*
- le cavalier

*Passer à la question 16*

**Réponse fausse**

*Passer à la question 25*

**CE - Question 9**

26. Lequel de ces plateaux est un échiquier ?

<https://talkandcomment.com/p/1303bcf6c40fafaebbd72f6b> \*

*Une seule réponse possible.*



plateau n°1  
*Passer à la question 27*



plateau n°2  
*Passer à la section 40 (Réponse fausse).*

Réponse fausse

*Passer à la question 26*

CE - Question 10

27. J'ai perdu quand mon roi sera capturé au prochain coup, quoi que je fasse. On dit alors que je suis...

<https://talkandcomment.com/p/7d83972f102ee0c2755b74ff> \*



*Une seule réponse possible.*

- ... échec et pat. *Passer à la section 42 (Réponse fausse).*
- ... échec et mat. *Passer à la question 28*
- ... échecs et bat. *Passer à la section 42 (Réponse fausse).*

*Passer à la question 16*

**Réponse fausse**

*Passer à la question 27*

**CE - Bravo ! vous avez terminés ce Quiz**

28. Que voulez-vous faire maintenant ? \*

*Une seule réponse possible.*

- Envoyer le formulaire.
- Participer au Quiz GS/CP. *Passer à la question 7*
- Participer au Quiz CM. *Passer à la question 29*

**CM - Question 1**

29. Les échecs sont nés...

<https://talkandcomment.com/p/79f44554f849b5b09ea24c67> \*

*Une seule réponse possible.*

- en Chine    *Passer à la section 45 (Réponse fausse).*
- en Inde    *Passer à la question 30*
- en Europe    *Passer à la section 45 (Réponse fausse).*

Réponse fausse

*Passer à la question 29*

CM - Question 2

30. Combien y a-t-il de pièces différentes?

<https://talkandcomment.com/p/20621f7f4e8647fa40cee8f0> \*

*Une seule réponse possible.*

- 4    *Passer à la section 47 (Réponse fausse).*
- 5    *Passer à la question 31*
- 6    *Passer à la section 47 (Réponse fausse).*

Réponse fausse

*Passer à la question 30*

CM - Question 3

31. Quelle couleur de pièce commence ?

<https://talkandcomment.com/p/a2b28b068973ce0ce5f60779> \*



*Une seule réponse possible.*

- les blancs    *Passer à la question 32*
- les noirs    *Passer à la section 49 (Réponse fausse).*

Réponse fausse

*Passer à la question 31*

CM - Question 4

32. Combien y a-t-il de cases sur un échiquier ?

<https://talkandcomment.com/p/3d9f9030d6c0ee2f4a60933a> \*

*Une seule réponse possible.*

- 36    *Passer à la section 51 (Réponse fausse).*
- 49    *Passer à la section 51 (Réponse fausse).*
- 56    *Passer à la section 51 (Réponse fausse).*
- 64    *Passer à la question 33*

Réponse fausse

*Passer à la question 32*

CM - Question 5

33. Quel nom donne-t-on à une partie nulle ?

<https://talkandcomment.com/p/60057a28572ebaaafc37a754> \*

*Une seule réponse possible.*

- PAT    *Passer à la question 34*
- MAT    *Passer à la section 53 (Réponse fausse).*
- CHAT    *Passer à la section 53 (Réponse fausse).*

Réponse fausse

*Passer à la question 33*

CM - Question 6

34. À part le titre de « champion du monde », quel est le plus haut titre qu'un joueur d'échecs puisse obtenir.

<https://talkandcomment.com/p/df63a08c68a401c6a75c9b3b> \*

*Une seule réponse possible.*

- MASTER    *Passer à la section 55 (Réponse fausse).*
- GRAND MAÎTRE    *Passer à la question 35*
- GRAND CHEF    *Passer à la section 55 (Réponse fausse).*

Réponse fausse

*Passer à la question 34*

CM - Question 7

35. Quel mot d'origine allemande désigne une partie rapide ?

<https://talkandcomment.com/p/260407c9ffaf8a9d61294345> \*

*Une seule réponse possible.*

- Blitz    *Passer à la question 36*
- Schnell    *Passer à la section 57 (Réponse fausse).*
- Zugzwang    *Passer à la section 57 (Réponse fausse).*

Réponse fausse

Passer à la question 35

CM - Question 8

36. Quel est le surnom donné aux échecs ?

<https://talkandcomment.com/p/a50fe4f7d7c587434f4ca219> \*

Une seule réponse possible.

- Le jeu des jeux    Passer à la section 59 (Réponse fausse).
- le Super jeu    Passer à la section 59 (Réponse fausse).
- Le roi des jeux    Passer à la question 37

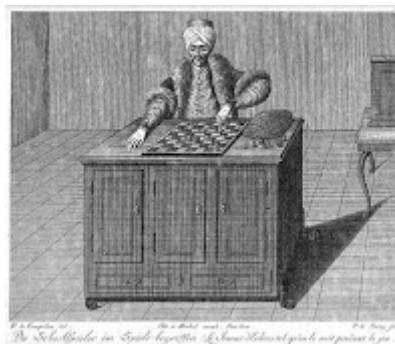
Réponse fausse

Passer à la question 36

CM - Question 9

37. En 1770, Johann Wolfgang von Kempelen a prétendu avoir fabriqué un automate capable de jouer aux échecs. Il l'avait nommé...

<https://talkandcomment.com/p/f33c8f1f16ee168bf1e0f93f> \*



Une seule réponse possible.

- l'Indien mécanique    Passer à la section 61 (Réponse fausse).
- le Turc mécanique    Passer à la question 38
- l'arabe mécanique    Passer à la section 61 (Réponse fausse).

Réponse fausse

Passer à la question 37

## CM - Question 10

38. Que veut dire "être échec et mat" ?

<https://talkandcomment.com/p/fa92a0ac03d6c8d8286b7923> \*

*Une seule réponse possible.*

- Avoir perdu : mon roi sera capturé au prochain coup, quoi que je fasse.  
*Passer à la question 39*
- Avoir perdu : mon roi a été capturé. *Passer à la section 63 (Réponse fausse).*
- Rien : je menace juste le roi adverse. *Passer à la section 63 (Réponse fausse).*

Réponse fausse

*Passer à la question 38*

CM- Bravo ! vous avez terminés ce Quiz

39. Que voulez-vous faire maintenant ? \*

*Une seule réponse possible.*

- Envoyer le formulaire.
- Participer au Quiz GS/CP. *Passer à la question 7*
- Participer au Quiz CE. *Passer à la question 18*

---

Ce contenu n'est ni rédigé, ni cautionné par Google.

Google Forms