

Le roi prisonnier

Jouer pour s'entraîner.



Maîtriser le déplacement du roi et aborder la règle de l'interdiction de se mettre en échec.

 [Voir les règles de déplacement des pièces.](#)

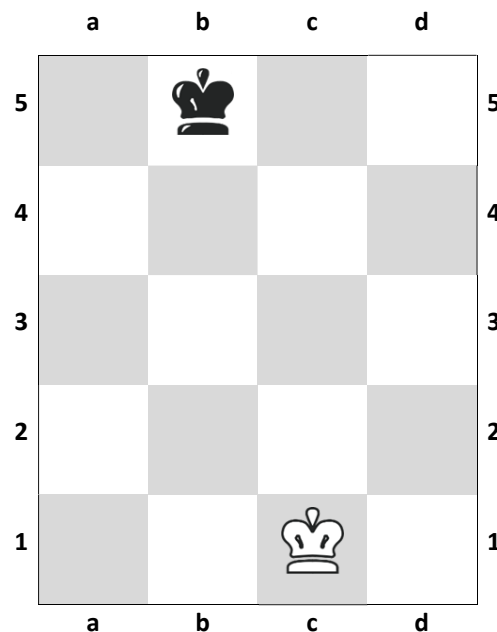
Ce qu'il faut faire

But du jeu : bloquer le roi adverse à l'aide de ses 8 pions et de son propre roi.

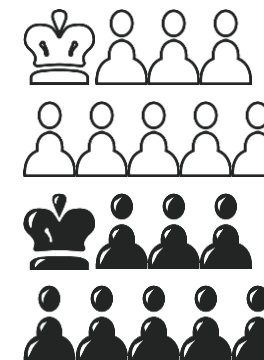
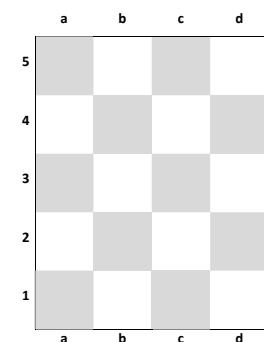
Le jeu se déroule sur un plateau de [MICROCHESS](#). En début de partie, le roi blanc est en C1, le roi noir en B5.

Déroulement du jeu :

- Les blancs commencent.
- A chaque tour de jeu, le joueur pose d'abord un pion qui ne bougera plus et ne peut être pris : la case est alors interdite aux deux rois.
- Ensuite, le joueur déplace son roi.
- Un roi peut interdire des cases au roi adverse en menaçant ces cases.
- Si tous les pions sont posés sans roi bloqué, c'est un PAT : la partie est un match nul.



Matériel



Je peux retrouver ce jeu en ligne sur le site [LES ÉCHECS A L'ÉCOLE](#).