

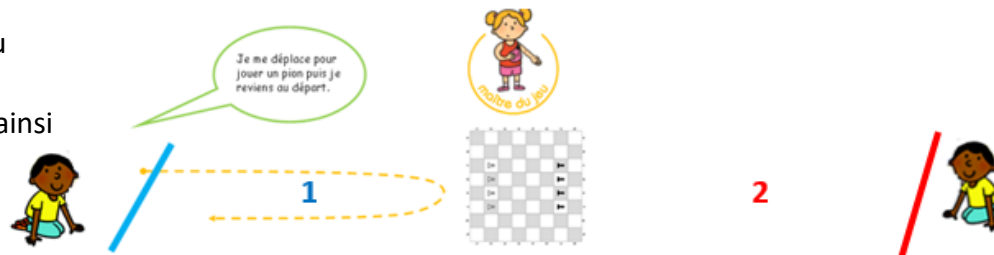
Ce qu'il faut faire

Installer un échiquier au sol, placer les pièces ([annexe 1](#)).

Chaque joueur se voit attribuer une couleur : blanc ou noir. Les blancs commencent.

But : Réussir à faire traverser l'échiquier à ses pions, pour atteindre la ligne opposée ([annexe 1](#)).

- Je me déplace jusqu'à l'échiquier placé entre les 2 joueurs.
- Je déplace un pion et je reviens au départ.
- Mon adversaire fait de même, et ainsi de suite, en alternance.



Rôles à tenir



Matériel

- 1 échiquier ([annexe 2](#))
- 8 pions (4 noirs/ 4 blancs) ([annexe 2](#))
- 2 marquages pour matérialiser les points de départ.

Variantes

- **Corps** : modifier le mode de déplacement (sauts pieds joints, quatre pattes, cloche pieds).
- **Espace** : disposer des obstacles sur le parcours.
- **Matériel** : ajouter d'autres pièces (1 pion, 1 tour, 1 fou) ou en enlever.
- **Règle** : limiter le temps. A la fin, si aucun joueur n'a réussi, le joueur qui a le plus de pions sur l'échiquier gagne la manche.
- **Relation** : organiser un relais en équipe.
- **Temps** : une fois devant l'échiquier, limiter le temps de réflexion à [...] secondes.

Echecs et Pattes (annexe 1) ↻

Chaque joueur se voit attribuer une couleur : blanc ou noir.

Les blancs commencent.

But du jeu

Réussir à faire traverser l'échiquier à ses pions, pour atteindre la ligne opposée

(Ligne 8 pour les blancs ; ligne 1 pour les noirs).

La manche s'arrête dès qu'un pion atteint cette ligne. Le joueur gagne alors la manche.

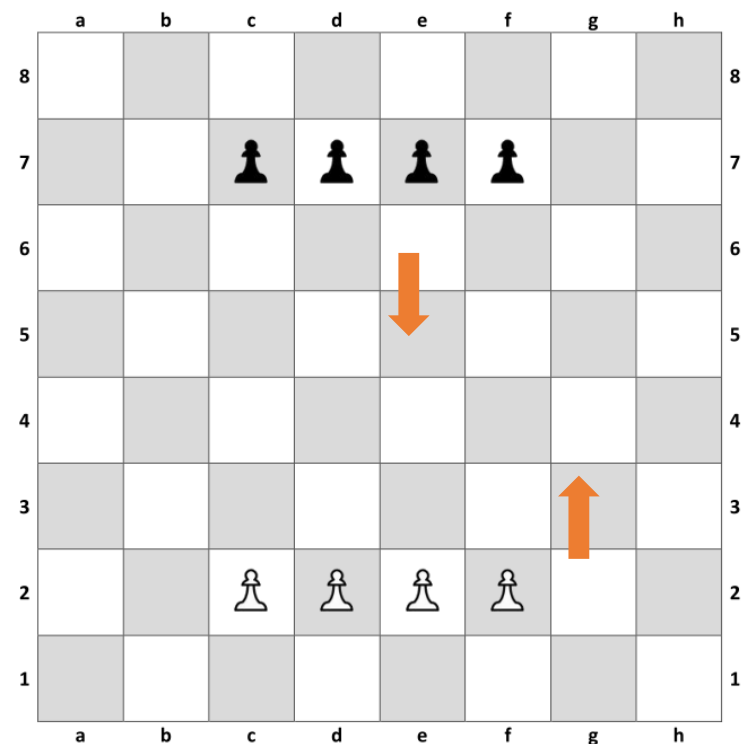
Si plus aucun pion ne peut bouger avant d'avoir atteint la ligne, la manche est déclarée nulle.

Déplacements

Le pion avance d'une case droit devant. Il ne recule jamais. Le pion prend en diagonale.

Attention : à son premier déplacement, le pion avance – au choix – de 1 ou 2 cases, droit devant.

[Tuto pour en savoir +](#) (ressource : Fédération française d'échecs)



Echecs et Pattes (annexe 2) ↻



	a	b	c	d	e	f	g	h	
1									1
2									2
3									3
4									4
5									5
6									6
7									7
8									8