

le défi dames

Jouer pour s'entraîner.



Maîtriser le déplacement de la dame et les prises.

 [Voir les règles de déplacement des pièces.](#)

Ce qu'il faut faire

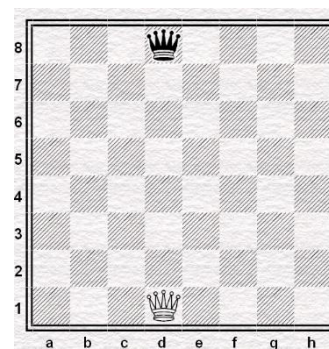
But du jeu : prendre tous les pions adverses le premier.

Première phase du jeu :

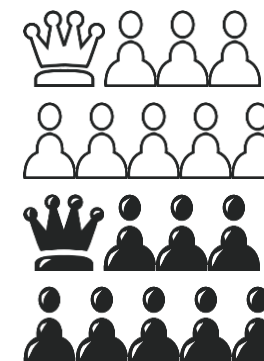
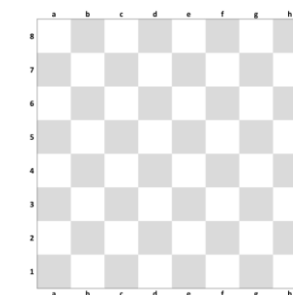
- Chacun son tour, les joueurs placent un pion sur l'échiquier en commençant par les blancs.
- La partie commence quand tous les pions sont placés.

Deuxième phase du jeu :

- Les joueurs ne peuvent déplacer que leur dame : un seul déplacement à chaque fois.
- Les pions ne bougent plus.
- Les dames prennent les pions adverses, mais peuvent aussi prendre la dame adverse.
- La partie s'arrête quand un joueur n'a plus de pion ou a perdu sa dame.



Matériel



Je peux retrouver ce jeu en ligne sur le site [LES ÉCHECS A L'ÉCOLE](#).

Variante : autoriser dès le début la prise de la dame adverse.