



Commencer à maîtriser la notion d'échec.

 [Voir les règles de déplacement des pièces.](#)

Ce qu'il faut faire

But du jeu : mettre le roi adverse en situation d'échec et mat.

Le jeu se déroule sur un plateau de [MICROCHESS](#). Le jeu n'utilise que les quatre premières pièces dont le déplacement a été vu : la tour, le fou, la dame et le roi.

Déroulement du jeu :

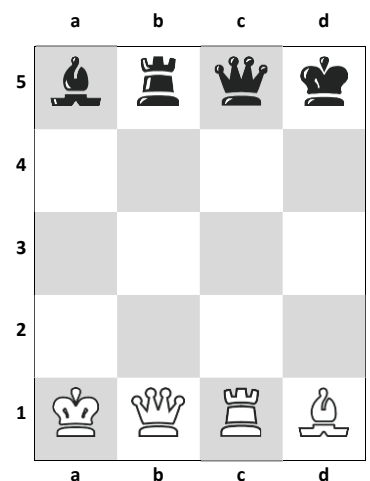
- Les blancs commencent.
- [Les règles](#) sont les mêmes qu'au jeu d'échecs classique.
- Les joueurs doivent annoncer lorsqu'ils mettent le roi adverse en échec en disant : "Echec au roi !".
- Les dames prennent les pions adverses, mais peuvent aussi prendre la dame adverse.
- La partie s'arrête quand un joueur n'a plus de pion ou a perdu sa dame.

Remarques :

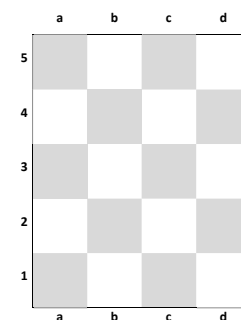
Avec ce jeu simplifié, on peut mettre le roi en échec dès le début.

Il faut très vite sacrifier des pièces pour supprimer des pièces adverses.

Pour gagner, il faut posséder au moins deux pièces : le roi et une autre pièce. S'il n'y a plus que les deux rois sur le plateau, l'échec et mat est impossible : la partie est un match nul.



Matériel



Je peux retrouver ce jeu en ligne sur le site [LES ÉCHECS A L'ÉCOLE](#).