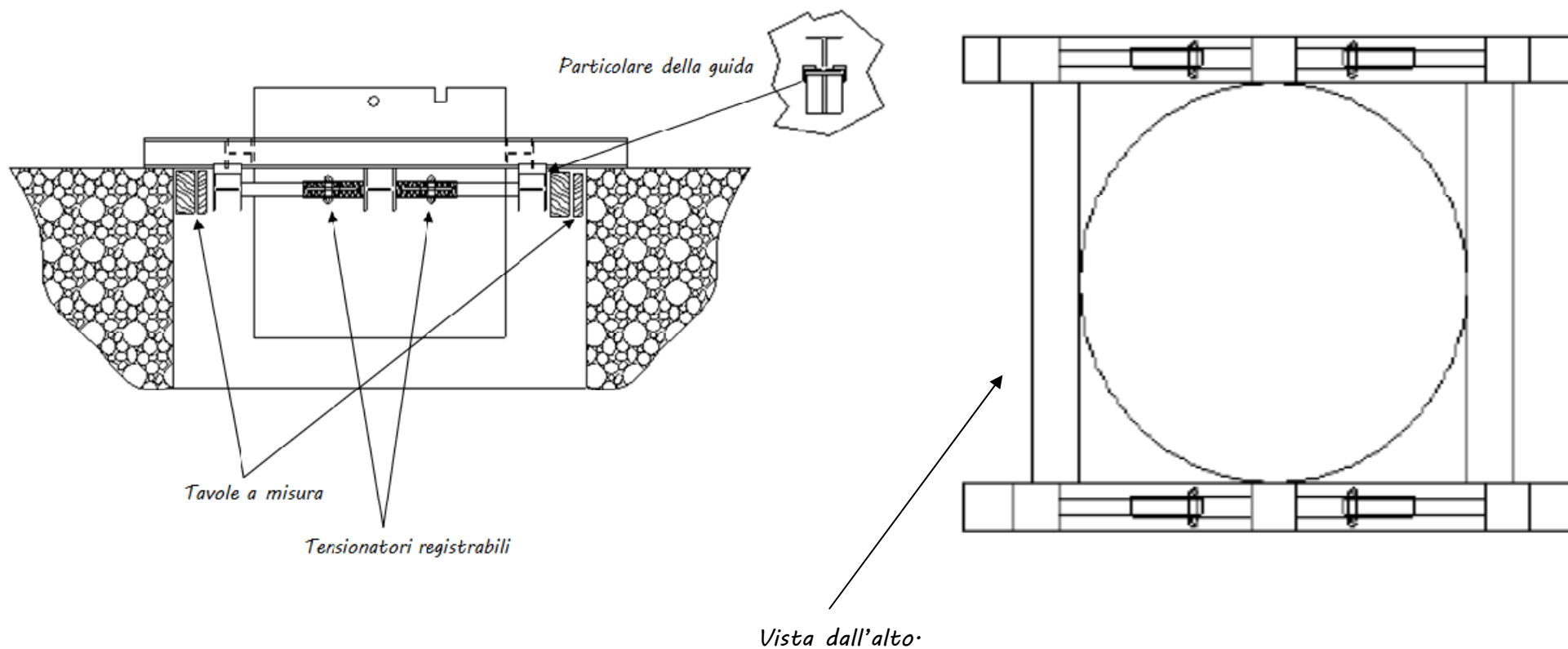


Posizionatore pali accostati c/o cantiere Condotte (TGV) Algeria



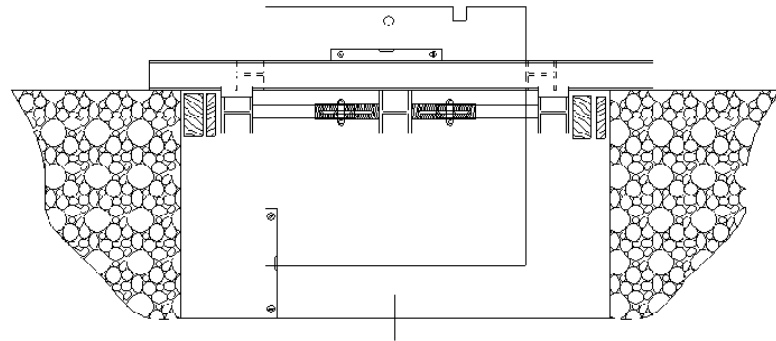
Questo è la rappresentazione della dima di centraggio per l'esecuzione dei pali accostati con una tolleranza di 5 cm tra un palo e l'altro.

Tale tolleranza va rispettata rigorosamente per evitare di intercettare le barre dell'armatura durante l'esecuzione dei pali (soprattutto quelli secondari).

E questo sistema se adeguatamente controllato nella verticalità, coassialità e nel livello una volta bloccato dà ottimi risultati durante l'esecuzione della perforazione.

Dima – Algeria

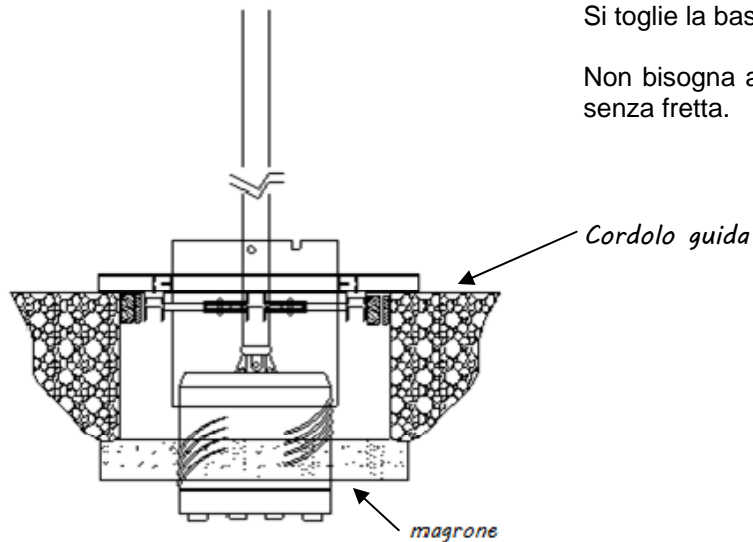
Innanzitutto si controlla la verticalità ed il livello della dima usando il “livello” ed incrociando le misure all’interno della camicia in modo tale da regolarla aggiungendo dove è necessario qualche tavola per renderla stabile.



Una volta che è a livello si procede al controllo della centratura, incrociando nuovamente le misure per accertarsi di rispettare l’esatto posizionamento della dima appunto rispetto al segno di posizione. Poi si blocca per bene aggiustando la misura con tavole e murali e si blocca per bene con gli appositi tiranti. Con il teodolite si prendono le quote di testa palo e si comincia la perforazione.

Si toglie la base di “magrone” all’interno della guida facendo molta attenzione al centraggio del carotiere.

Non bisogna avere fretta nella fase di partenza la verticalità è importantissima e quindi bisogna lasciar “mangiare” l’utensile senza fretta.



A questo punto si cambia l’utensile, e si prosegue lo scavo fino a raggiungere la quota prevista dal progetto.

