

## ATTREZZATURE IMPIEGATE

### Sonde

Per le perforazioni a cielo aperto si utilizzano sonde tipo:

- 3) - SR 52 -  
- C 8 -

Per le perforazioni da cunicolo o galleria si utilizzano quasi esclusivamente:

- 4) - Rodrill 9 -

Per la realizzazione del Rodinjet si sono utilizzate per cunicolo:

- 5) - Rodrill 9 versione jet -

Per la galleria da 4,70:

- 6) - SR 11

Per il Rodinjet da esterno:

- 7) - HB= 12            versione Jet  
8) - C 8                versione Jet  
9) - SK 20            perfokelly

### Centrali di iniezione

Le centrali installate nei vari lotti hanno utilizzato iniettori con caratteristiche diverse, pero' omogenei nell'ambito della centrale stessa.

Premettiamo che la centrale di iniezione e' costituita da:

- impianto automatico di confezionamento della miscela di guaina:

- 11) \* CIR 7  
\* Silos

- impianto di movimentazione della miscela Solena fornita dalla MM dall'impianto di confezione alla centrale di pompaggio:

- \* pompe Ballerini idrauliche  
\* agitatore tipo Schiavon

- impianto di stoccaggio, miscela Silacsol (liquore +  
salamoia):

- \* Silos
- \* pompe di riciclo

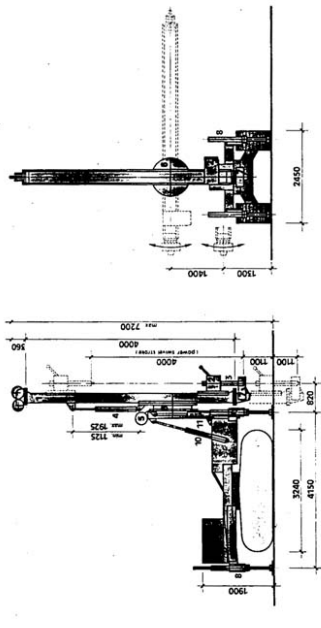
12) \* dosatore R 101

- impianto di pompaggio costituito da gruppi omogenei con un  
minimo di 8 fino ad un massimo di 26 iniettori:

- 13) \* IR 2 centrale Lamarmora 1 - 2B
- \* IR PO centrale - 1PB
- \* IR 4 centrale - 6
- 14) \* TRIPLEX centrale Missori - 2B
- 15) \* DEOL 3 centrale Lamarmora 2 - 2B
- centrale S.Nazzaro - 2B
- centrale - 7

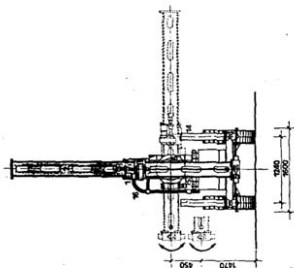
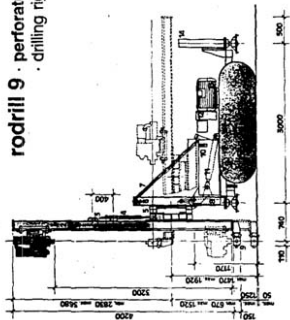
I numeri a fianco delle sigle di alcune attrezzature indicano le  
pagine nelle quali si trovano le relative schede tecniche.

# SR 52 · perforatrice cingolata

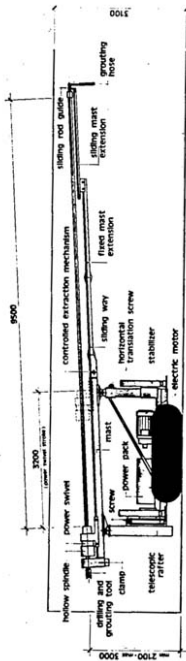


- |                          |                                    |
|--------------------------|------------------------------------|
| 1 mast                   | 7 morza apribile                   |
| 2 testa di rotazione     | 8 cilindri stabilizzatori          |
| 3 canotto                | 9 gruppo motore e pompe idrauliche |
| 4 cilindro trazione mast | 10 cilindri erezione mast          |
| 5 argano di servizio     | 11 cerchiere per rotazione mast    |
| 6 ralla rotazione mast   | 12 ralla rotazione                 |

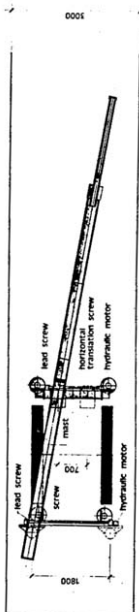
## rodriill 9 · perforatrice · drilling rig



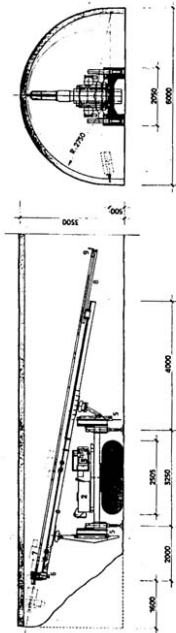
- |   |  |    |                             |
|---|--|----|-----------------------------|
| 1 | testa di rotazione                         | 9  | mona apribile               |
| 2 | mast                                       | 10 | serbatoio olio              |
| 3 | plastrina di giunzione tra mast e cilindro | 11 | cilindro erezione mast      |
| 4 | traslazione mast                           | 12 | centralina                  |
| 5 | cilindro traslazione mast                  | 13 | motore elettrico            |
| 6 | ralla rotazione mast                       | 14 | cilindri stabilizzatori     |
| 7 | contromast                                 | 15 | motore ralla rotazione mast |
| 8 | puntone                                    | 16 | tubi flessibili             |
|   | cilindro traslazione                       |    |                             |
|   | gruppo mast completo                       |    |                             |



rod drill 9M - drilling rig



# rodрил 11 · perforatrice · drilling rig



1 carro cingolato  
2 centralina  
3 motore elettrico

4 mast  
5 raila rotazione mast  
6 morsa

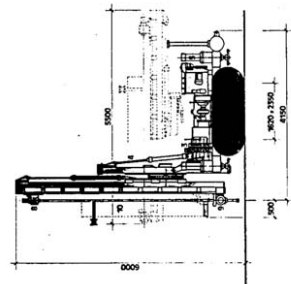
7 testa di rotazione  
8 guida asta mobile  
9 testa adduzione

power track  
power pack  
electric motor

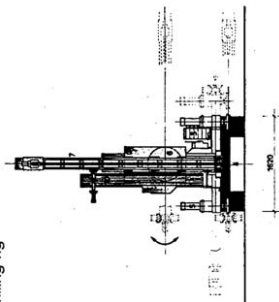
mast  
mast sewing ring  
clamp

power takeoff  
sliding rear rod guide  
water/jet grout tank

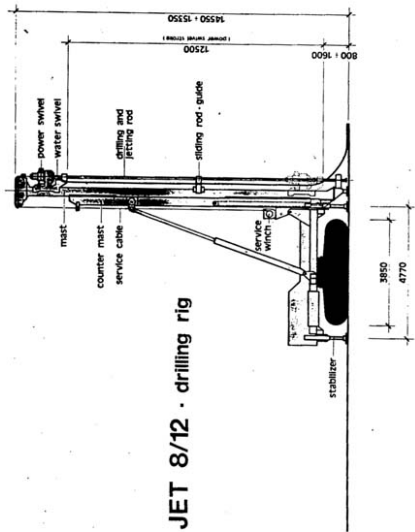
# HBM 12 H/KY-S · perforatrice · drilling rig



- 1 cingolatura
- 2 centralina idraulica
- 3 pannello comando
- 4 cilindro erezione mast
- 5 cilindri stabilizzatori

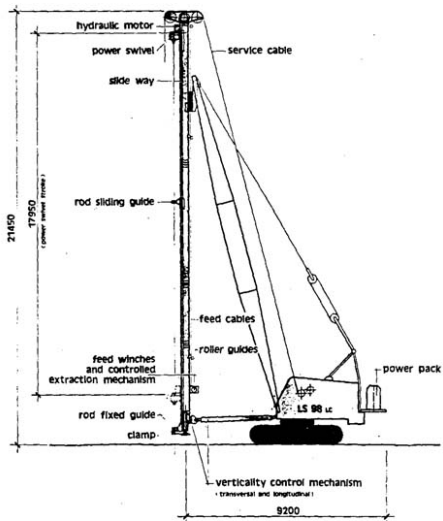


- 6 ralla rotazione mast
- 7 mast
- 8 testa di rotazione
- 9 morsa
- 10 caricatore per aste



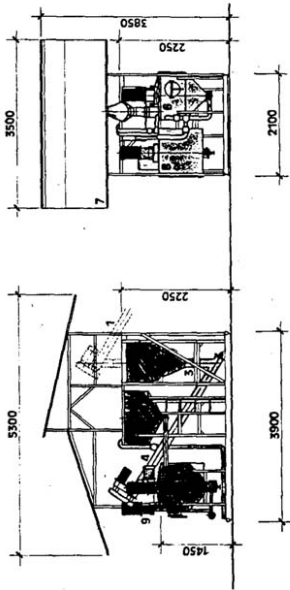
## JET 8/12 - drilling rig

# SK 20 . drilling rig



# CIR 7 · impianto di miscelazione

· batching and mixing equipment



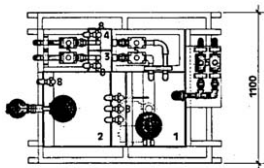
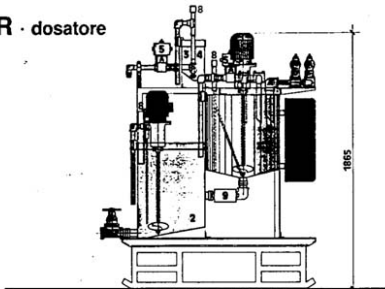
- 1 coclea di carico
- 2 bilancia elettronica
- 3 valvola a farfalla
- 4 coclea di scarico
- 5 vasca di misura volumetrica

- loading screw conveyor
- electronic scale
- butterfly valve
- discharge conveyor
- volumetric metering tank

- 6 vasca mescolatrice
- 7 tettola di protezione
- 8 vasca stoccaggio
- 9 pompa verticale

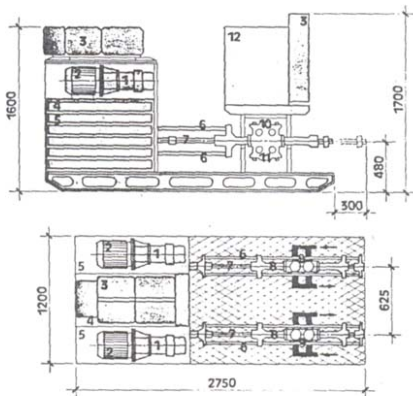
- mixing chamber
- roof
- holding tank
- vertical pump

# 101 R · dosatore



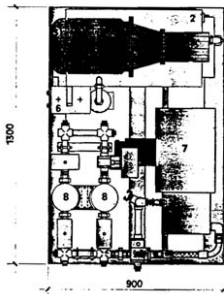
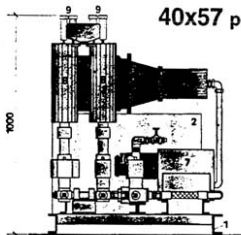
- 1 vasca di dosaggio primo e secondo componente
- 2 vasca di stoccaggio con agitatore
- 3 vaschetta per il terzo componente
- 4 vaschetta per il quarto componente
- 5 valvola pneumatica
- 6 motore
- 7 quadro elettro-pneumatico
- 8 elettrodi di livello
- 9 valvola pneumatica

## IR 2 · iniettore oleodinamico



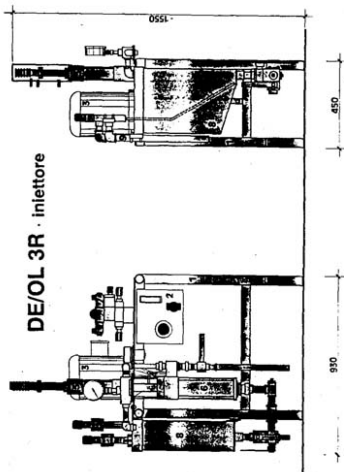
- 1 pompa idraulica
- 2 motore elettrico
- 3 pannello elettrico
- 4 serbatoio
- 5 meccanismo idraulico
- 6 aste di guida
- 7 pistone
- 8 cilindro
- 9 valvole di aspirazione e mandata
- 10 valvole di mandata
- 11 valvole di aspirazione
- 12 dosatore miscela

## 40x57 pompa triplex per iniezione



- 1 basamento
- 2 serbatoio olio
- 3 motore elettrico
- 4 pompa idraulica
- 5 motore idraulico
- 6 pannello idraulico
- 7 pompa triplex
- 8 vaschette dosatrici
- 9 elettrodi di livello

# DE/OL 3R · inlettore



- 1 telaio
- 2 serbatoio olio
- 3 motore elettrico
- 4 pompa idraulica
- 5 cilindro motore
- 6 cilindro pompante
- 7 pannello idraulico
- 8 vasca di dosaggio
- 9 elettrodi di livello