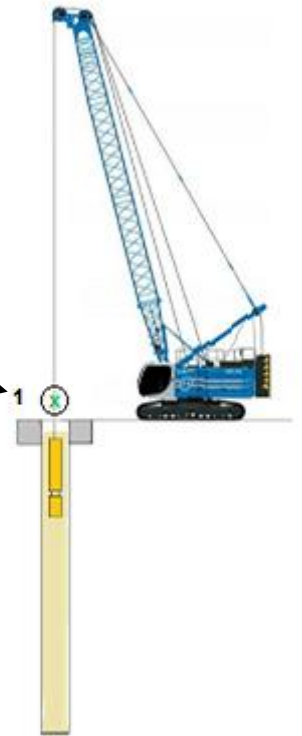


CALCOLO DELLA DEVIAZIONE DALLA VERTICALITA'

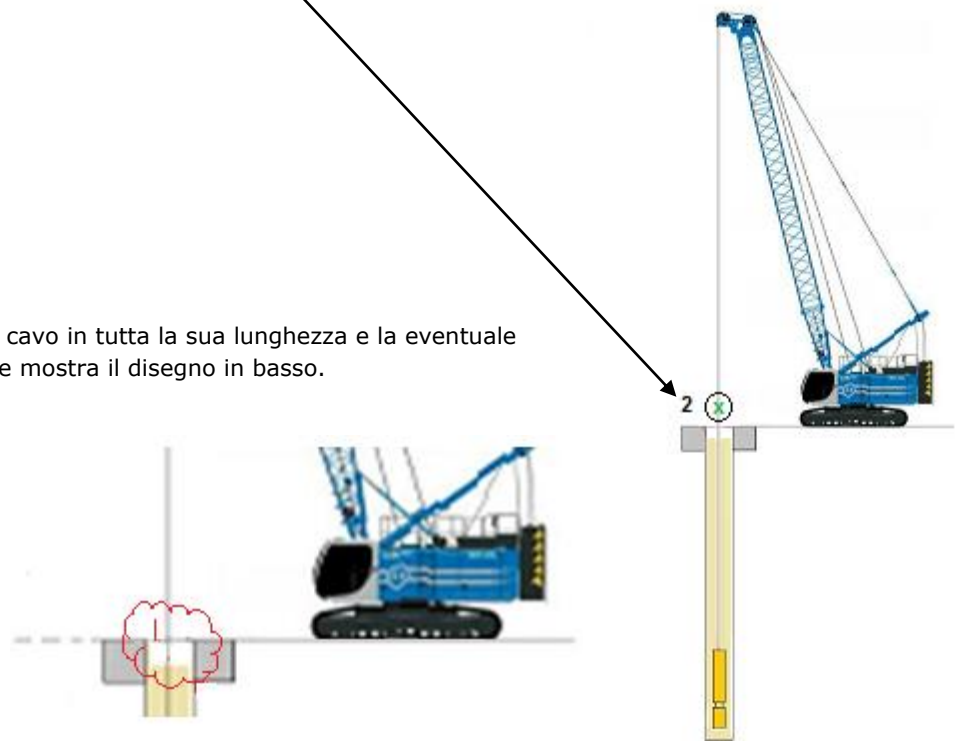
Quando vogliamo conoscere la deviazione completa dalla verticalita' del modulo che abbiamo scavato possiamo utilizzare la topografia.

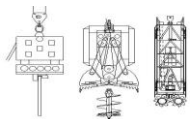
1) Posizioniamo la benne appena sotto il cordolo guida ed eseguiamo la lettura sulla posizione della fune



2) Mandiamo a fondo scavo la benna e la solleviamo di 1 metro e 50 circa in modo tale da averla in "tiro" cosicche' la seconda lettura e' corretta in quanto la benna rimane sollevata dal fondo dello scavo e la fune e' in trazione.

Otteniamo cosi la lettura della posizione del cavo in tutta la sua lunghezza e la eventuale deviazione dalla linea verticale teorica. come mostra il disegno in basso.





CALCOLO DELLA DEVIAZIONE DALLA VERTICALITA'

A questo punto per conoscere la deviazione completa del modulo dalla verticalita' dobbiamo eseguire alcuni calcoli:

1) Dobbiamo innanzitutto conoscere la lunghezza totale che abbiamo tra la punta del braccio e la base del cordolo guida in modo tale da poter calcolare la percentuale di deviazione che abbiamo eventualmente su tale lunghezza.

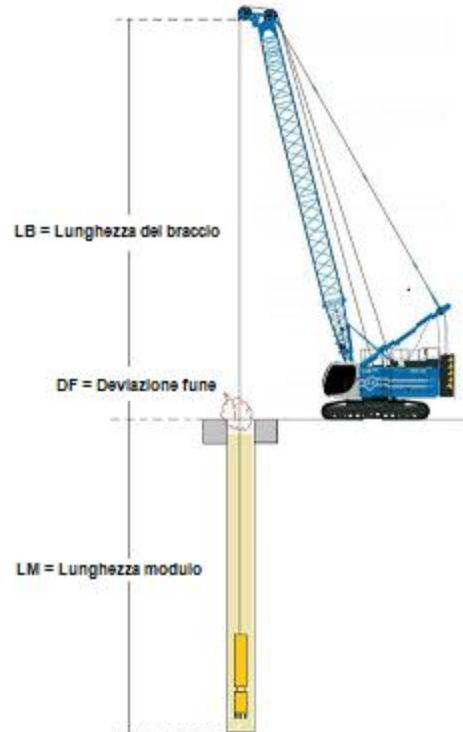
2) La misura della deviazione eventuale riscontrata dalla topografia sulla posizione della fune la dividiamo per la lunghezza del braccio ed otterremo cosi' la percentuale di deviazione sulla lunghezza esterna.

3) A questo punto moltiplichiamo la percentuale ottenuta per la lunghezza totale del modulo ed otterremo cosi' la misura completa della deviazione dalla verticalita' di tutto il modulo.

Esempio:

$(DF/LB) = \% \text{ deviazione esterna}$

$(DE \times LM) = \text{Deviazione totale del modulo}$



DF = 1,5 cm

LB = 15 metri (1.500 cm)

LM = 44 metri (4.400 cm)

$1,5 / 1500 = 0.001$ (% deviazione esterna)

$0.001 \times 4.400 = 4,4 \text{ cm}$ (deviazione totale del modulo)

