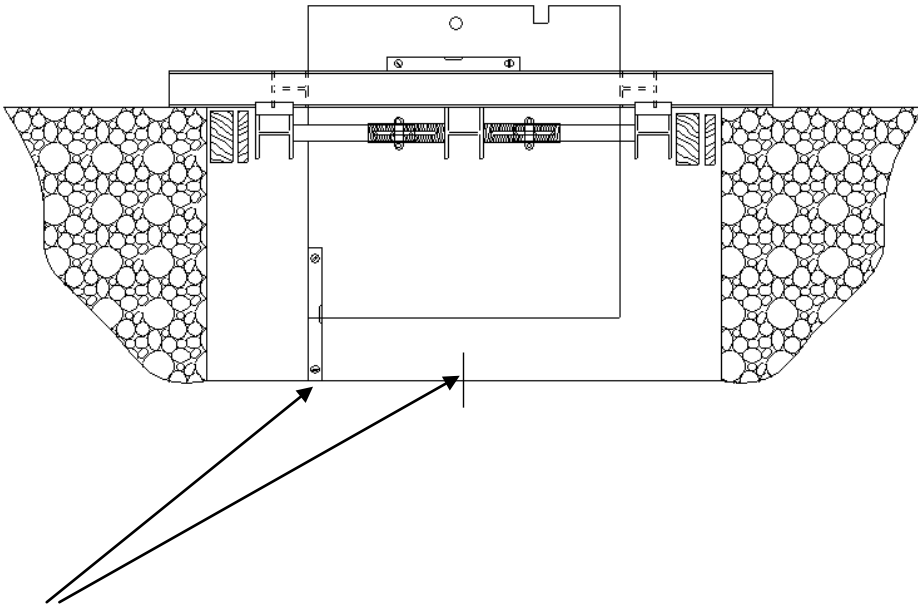




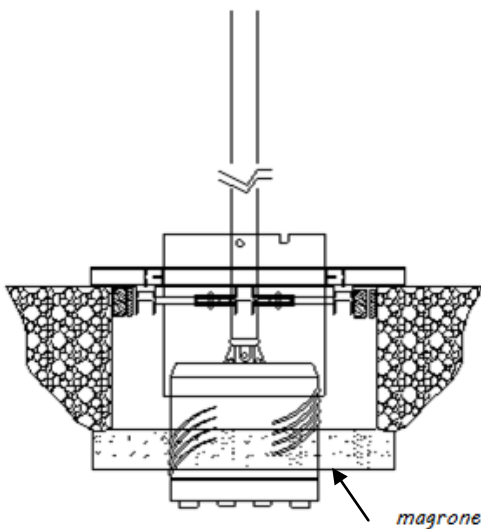
*Innanzitutto si controlla la verticalità ed il livello della dima usando il "livello" ed incrociando le misure all'interno della camicia in modo tale da regolarla aggiungendo dove è necessario qualche tavola per renderla stabile.*



*Una volta che è a livello si procede al controllo della centratura, incrociando nuovamente le misure per accertarsi di rispettare l'esatto posizionamento della dima appunto rispetto al segno di posizione.*

*Poi si blocca per bene aggiustando la misura con tavole e murali e si blocca per bene con gli appositi tiranti.*

*Con il teodolite si prendono le quote di testa palo e si comincia la perforazione.*



*Si toglie la base di "magrone" all'interno della guida facendo molta attenzione al centraggio del carotiere.*

*Non bisogna avere fretta nella fase di partenza la verticalità è importantissima e quindi bisogna lasciar "mangiare" l'utensile senza fretta.*

*A questo punto si cambia l'utensile, e si prosegue lo scavo fino a raggiungere la quota prevista dal progetto.*

