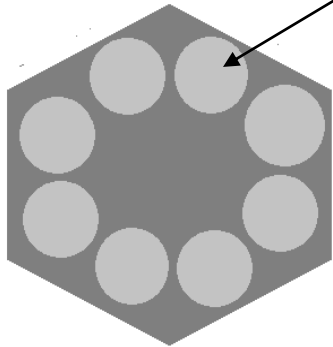


Francesco
Artosi

CANTIERE RONCHIS DI LATISANA

Pile terza corsia autostradale Venezia - Trieste

Pile di 8 pali diam 1500 a 77 metri di profondita'

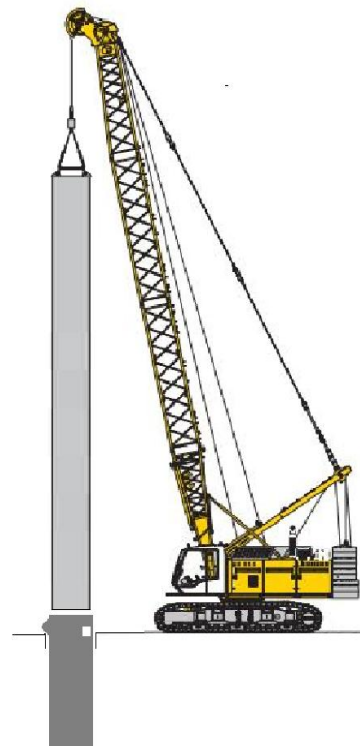


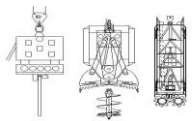
1) Scavo con avampozzo per l'inserimento del lamierino a perdere di 20 metri.



2) Inserimento del lamierino ed estrazione del preforo.

N:B. (Il preforo serve a proteggere da eventuali franamenti dello scavo qualora si incontrino ghiale lavate in superficie.)





Francesco
Artosi

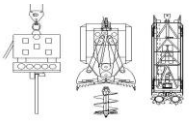
CANTIERE RONCHIS DI LATISANA

3) Si continua poi lo scavo fino alla quota finale del palo a 77 metri a fine delle battute nelle aste di perforazione.



4) Una volta portato a quota lo scavo si seguono delle asole at "L" con l'apposita dima e si manda avanti il lamierino alla misura di progetto con l'ausilio del trascinatore a colonna e si esegue una ulteriore "baketata" sul fondo dello scavo per togliere eventuali parti di terreno franati.

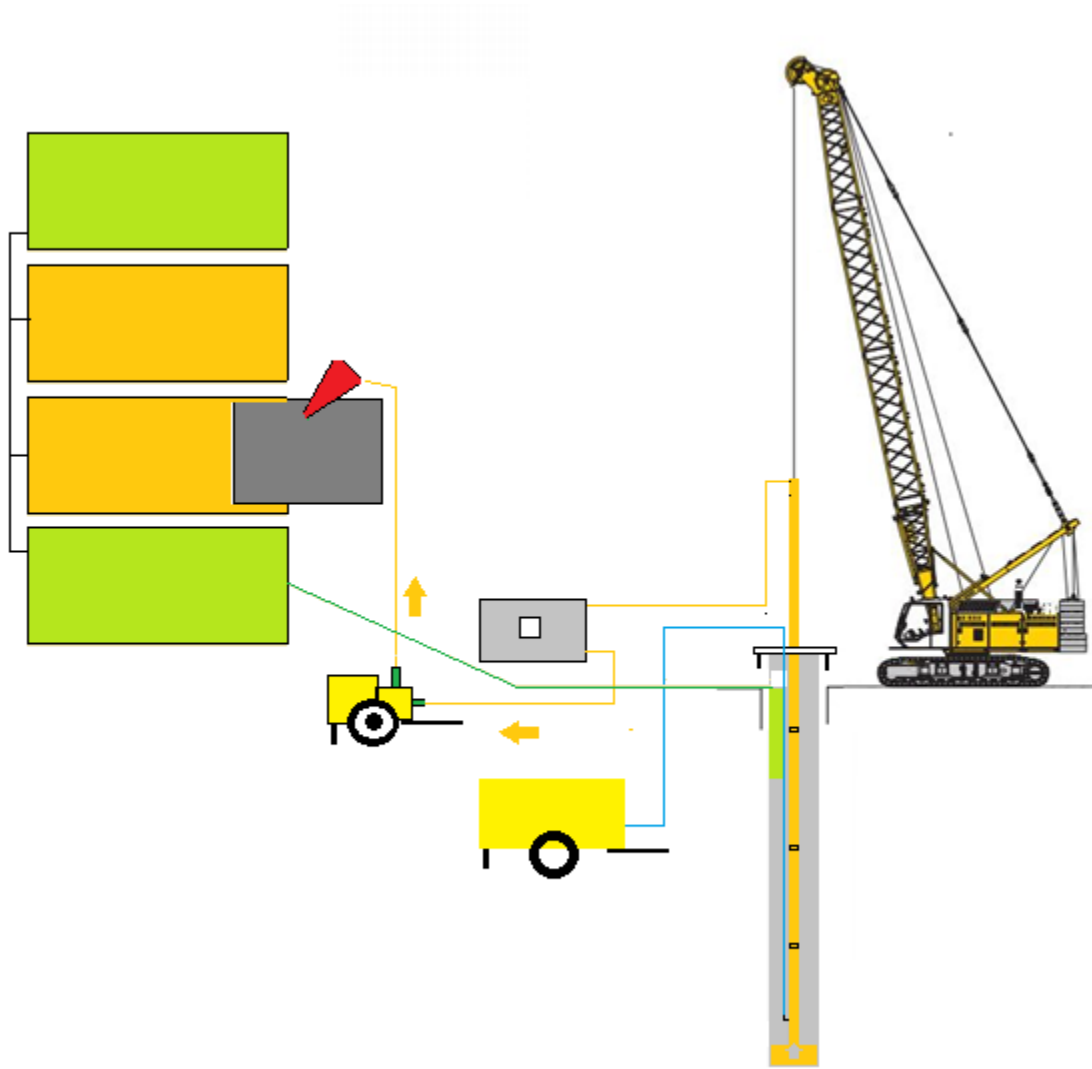




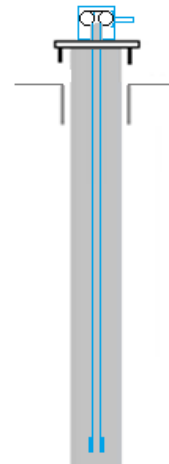
Francesco
Artosi

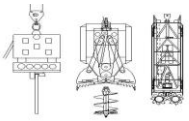
CANTIERE RONCHIS DI LATISANA

5) Dissabbiamento dello scavo fino alle specifiche richieste dal progetto.



6) Esecuzione del controllo della verticalita' con il Koden (Ecoscandaglio)



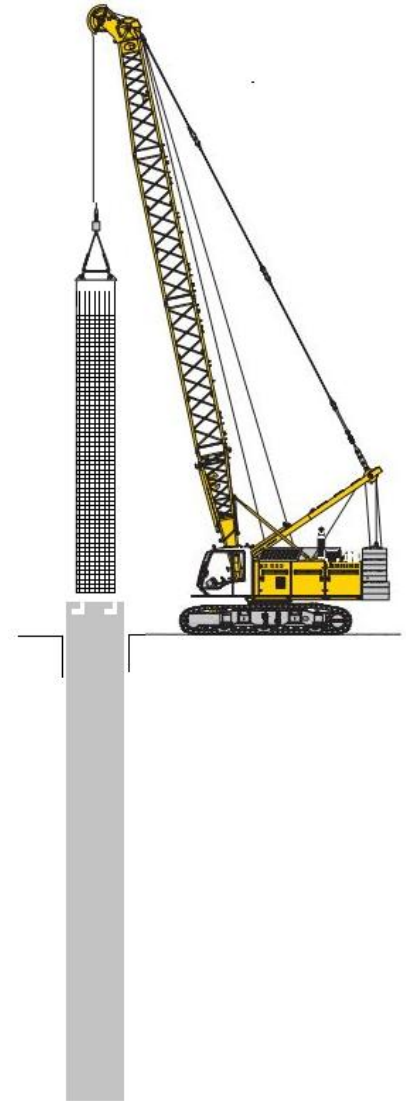
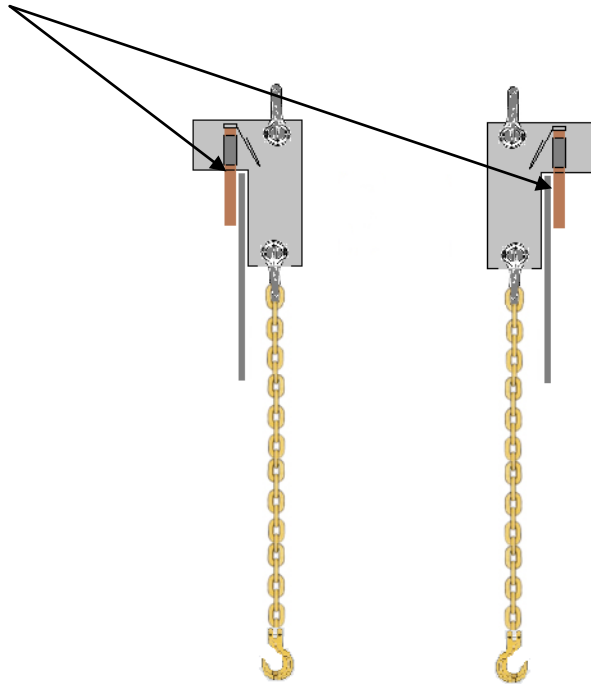


Francesco
Artosi

CANTIERE RONCHIS DI LATISANA

6) Inserimento delle armature e sovrapposizione come da capitolato.

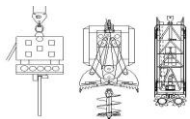
La figura a lato mostra il sistema di sostegno delle armature.



7) Inserimento della colonna dei tubi getto



7) GETTO DEL PALO con il sistema certificato "contractor"

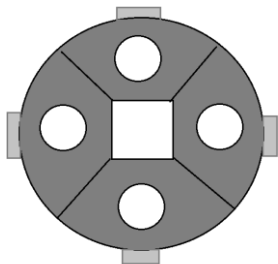
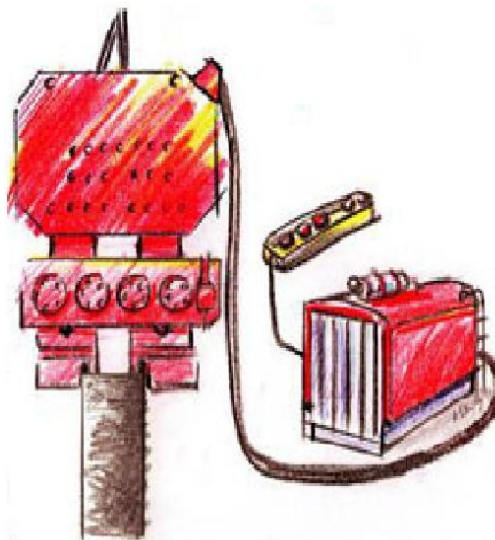


Francesco
Artosi

CANTIERE RONCHIS DI LATISANA

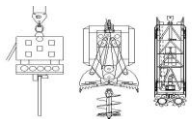


8) Rimozione del tubo aggiuntivo con il trascinatore o con il "MAZINGA" e successiva movimentazione dei lamierini laterali. Se e' possibile muoverli, altrimenti si muoveranno con il vibratore saldando due flangie al tubo interrato.



"MAZINGA"

N.B. il mazinga lavorando con l'asta della rotary e non dall'esterno come avviene con il trascinatore se la macchina non ha forza a sufficienza per essere rapida crea una torsione verso l'interno che chiude il lamierino e di conseguenza poi quando si va a riprendere con il trascinatore può scivolare o addirittura possono rompersi le alette di ripresa.



ATTREZZATURE



Pala



Escavatore



Forklift



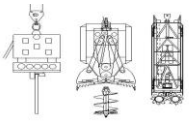
Motosaldatrice



Motopompa

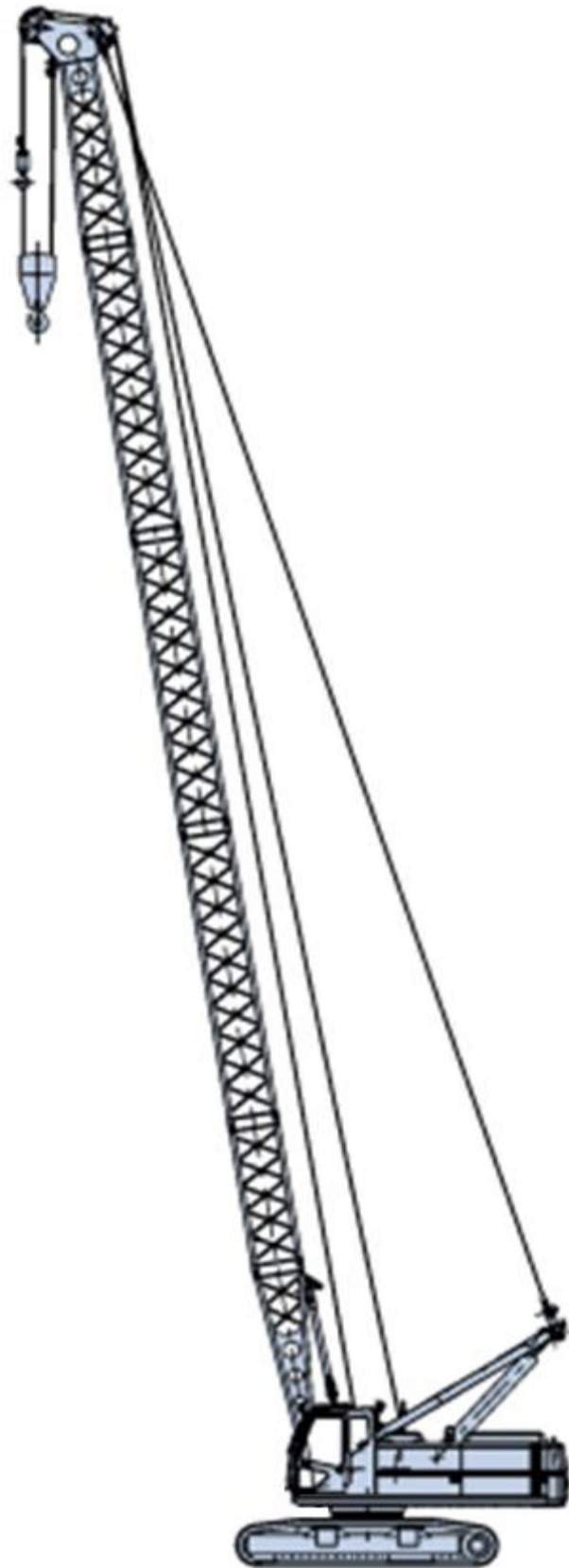


Compressore dell'aria

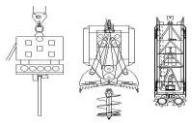


*Francesco
Artosi*

CANTIERE RONCHIS DI LATICIANA



SOILMEC SC 40

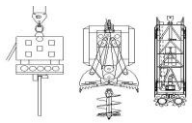


Francesco
Artosi

CANTIERE RONCHIS DI LATISANA



SOILMEC SR 80



Francesco
Artosi

CANTIERE RONCHIS DI LATISANA



LIEBHERR 853