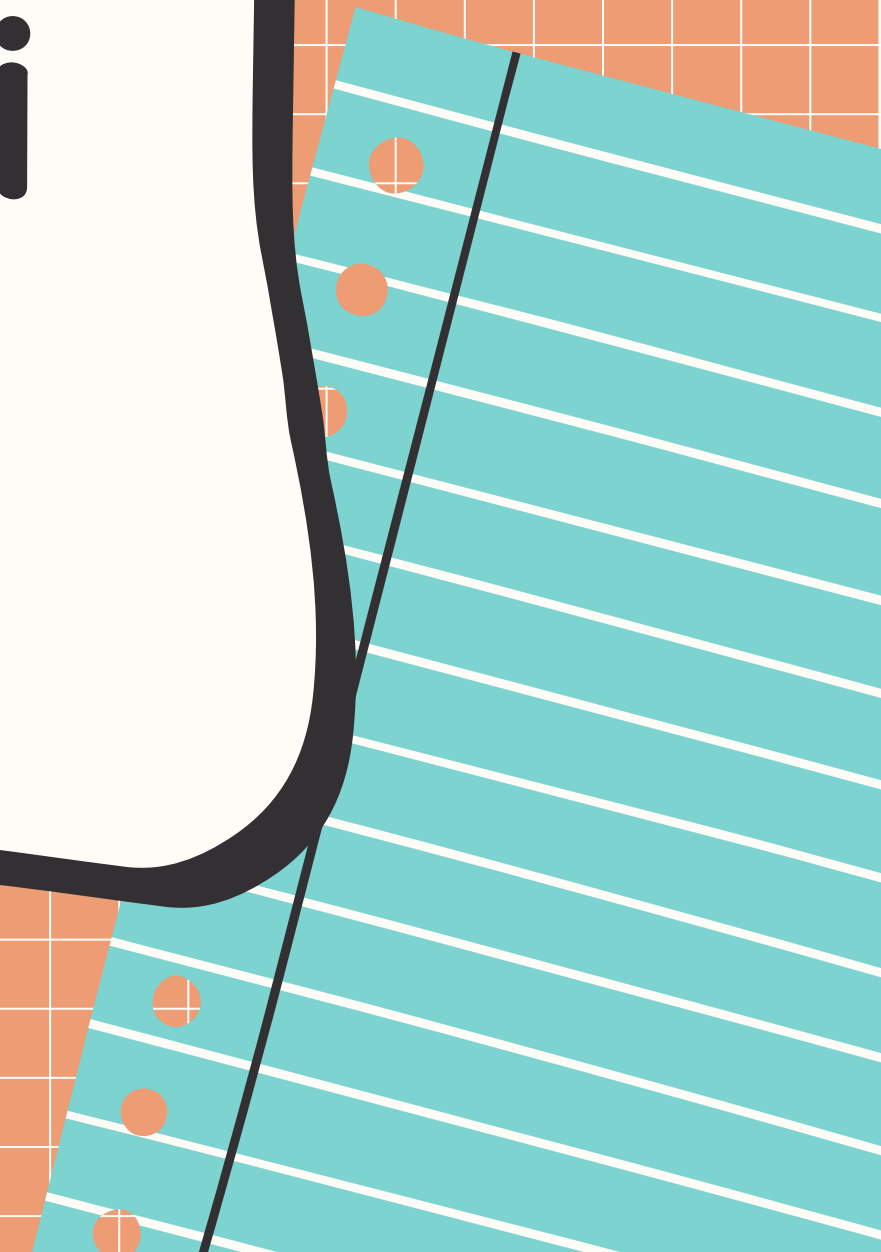
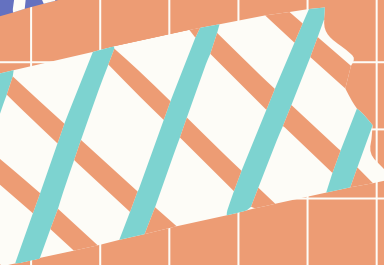
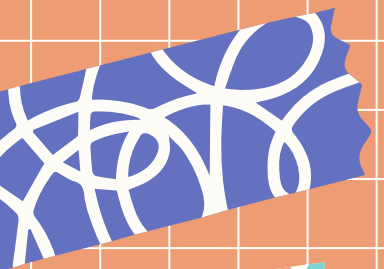
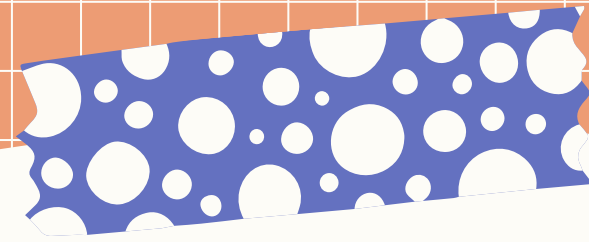
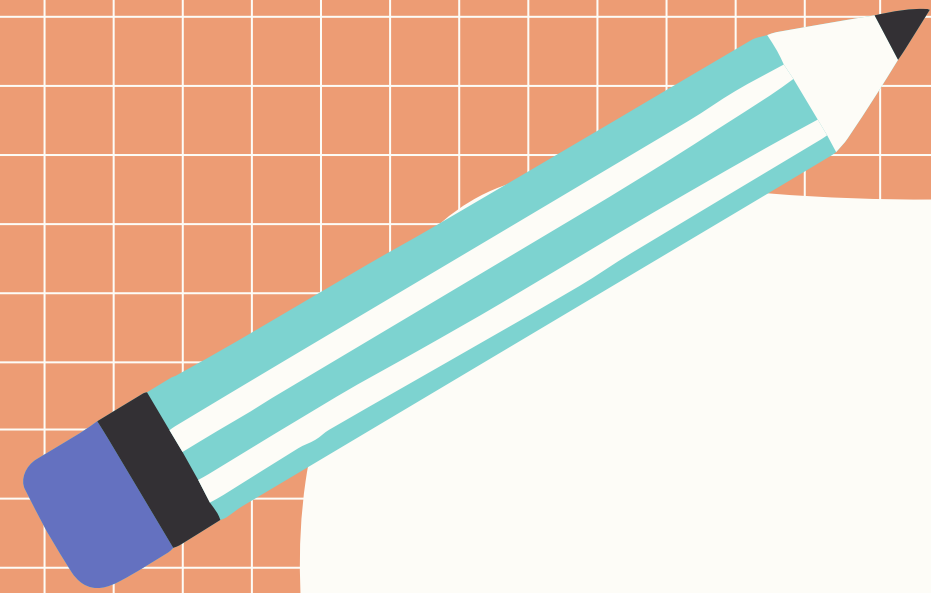
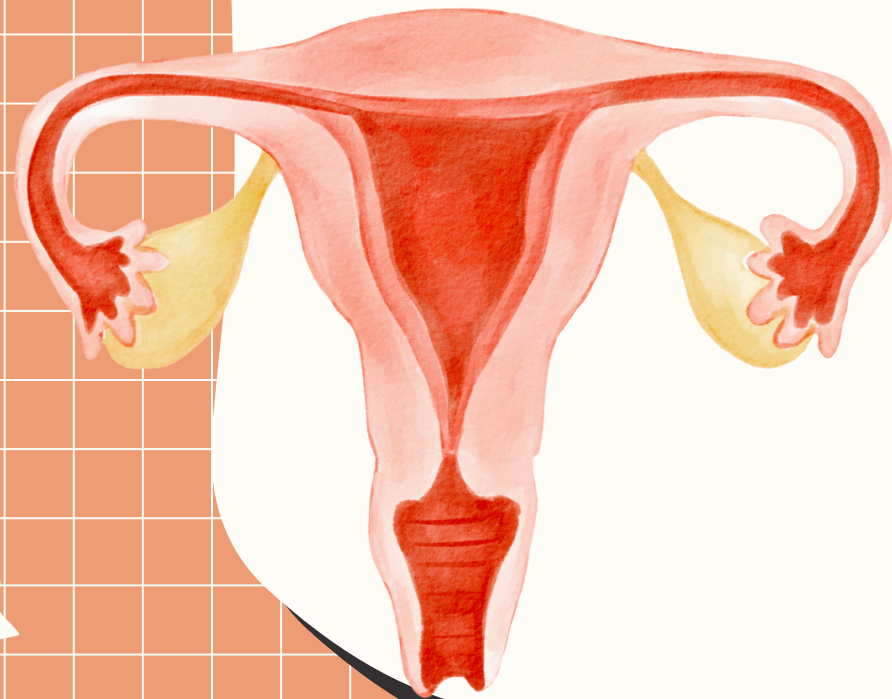


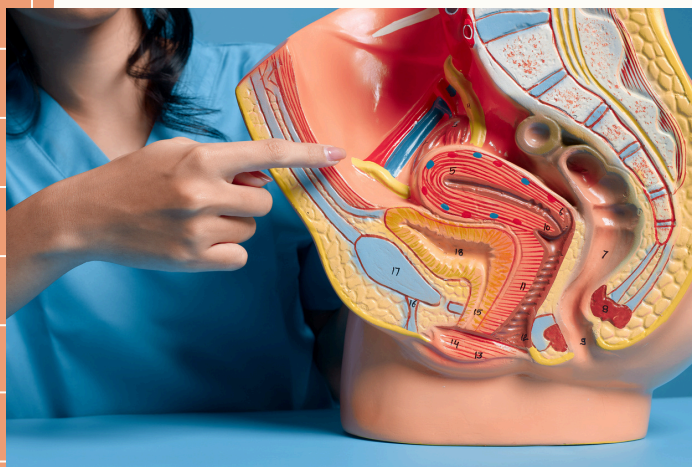
POS I

Alat Reproduksi Wanita



POS 2

Alat Reproduksi Laki-Laki





POS 3

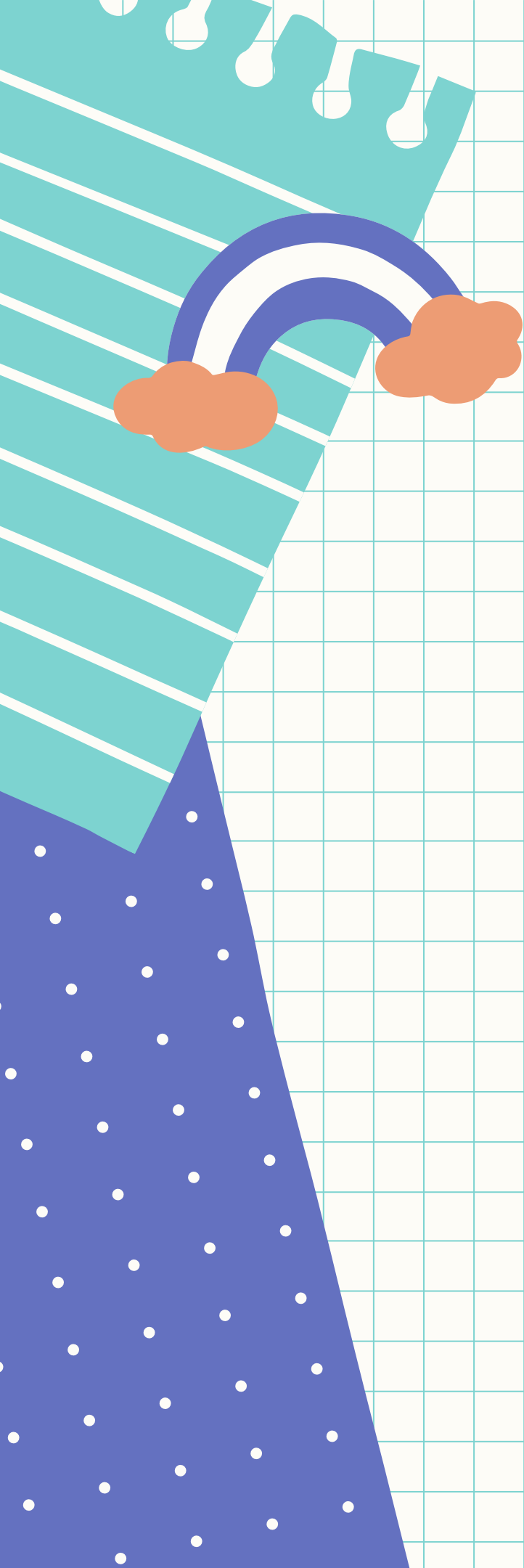
MENSTRUASI DAN Alat Kontrasepsi



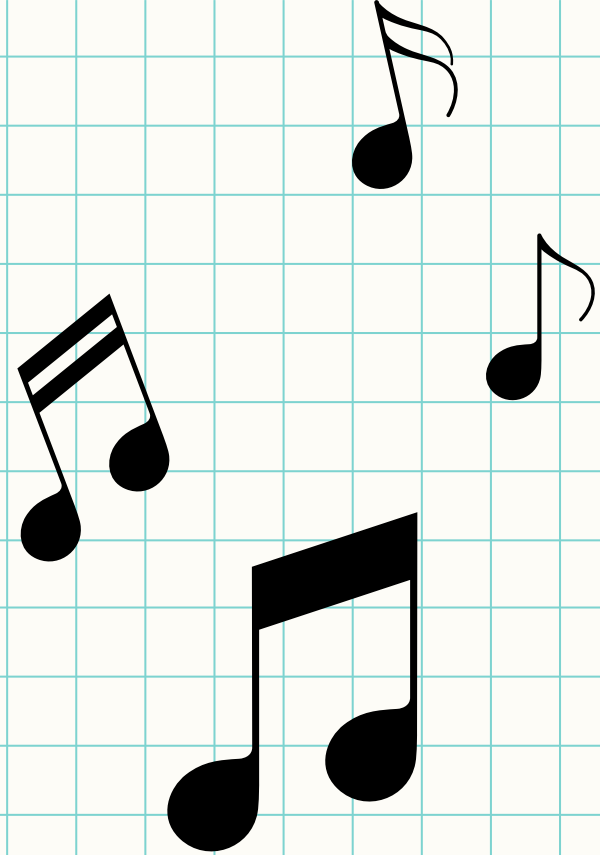


POS 4

Pencegahan Penyakit



tugas 1



**Nyanyikan Lagu berikut
Garuda di dadaku
garuda kebanggaanku
kuyakin hari ini
pasti menang**

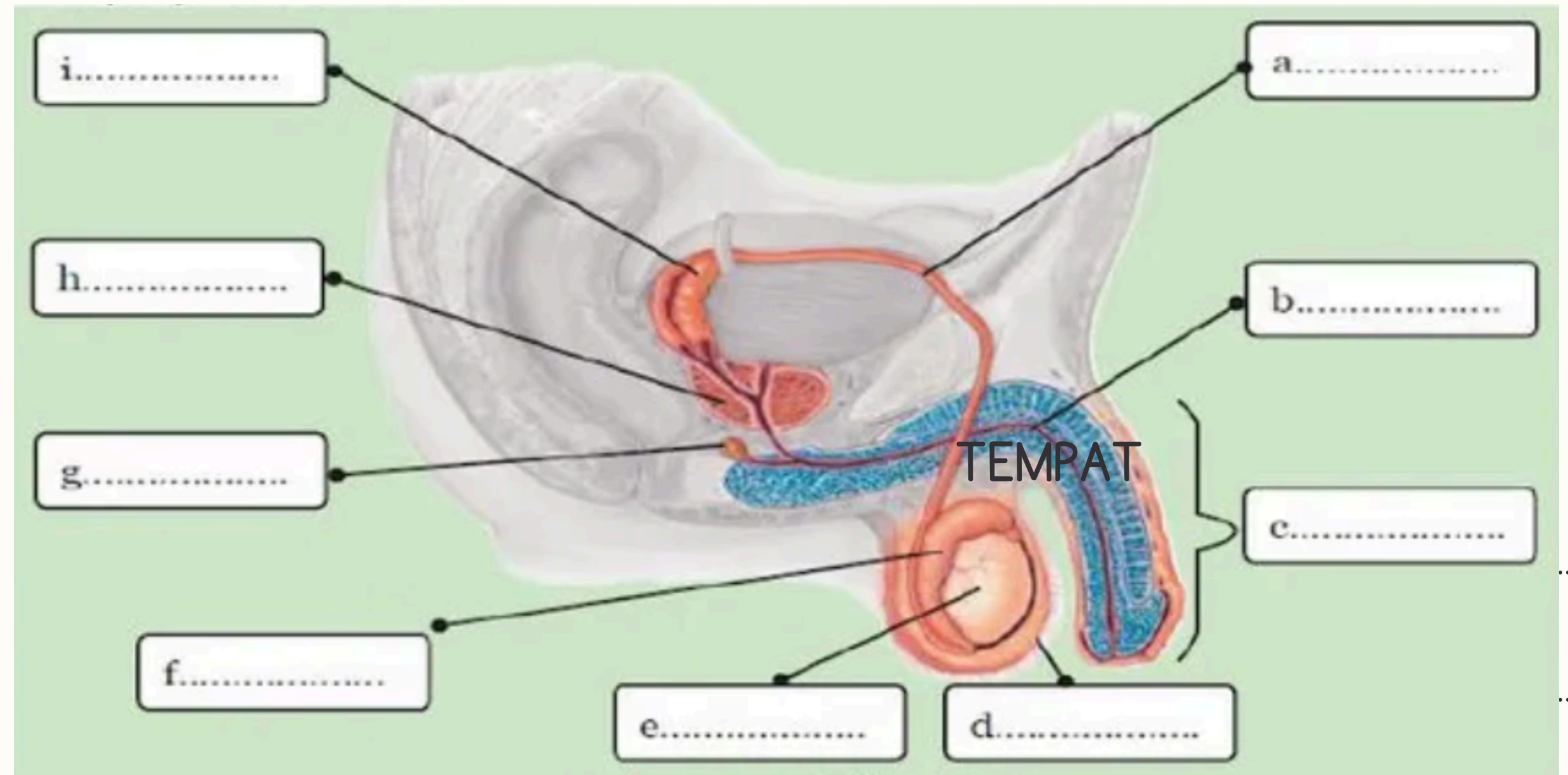
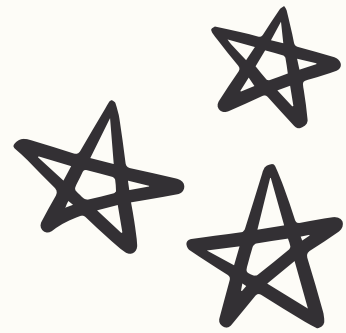
tugas 2

**Tuliskan Alat Reproduksi
laki-laki dari dalam keluar**



IDENTIFIKASIKAN ALAT REPRODUKSI LAKI-LAKI BERIKUT

tugas 3

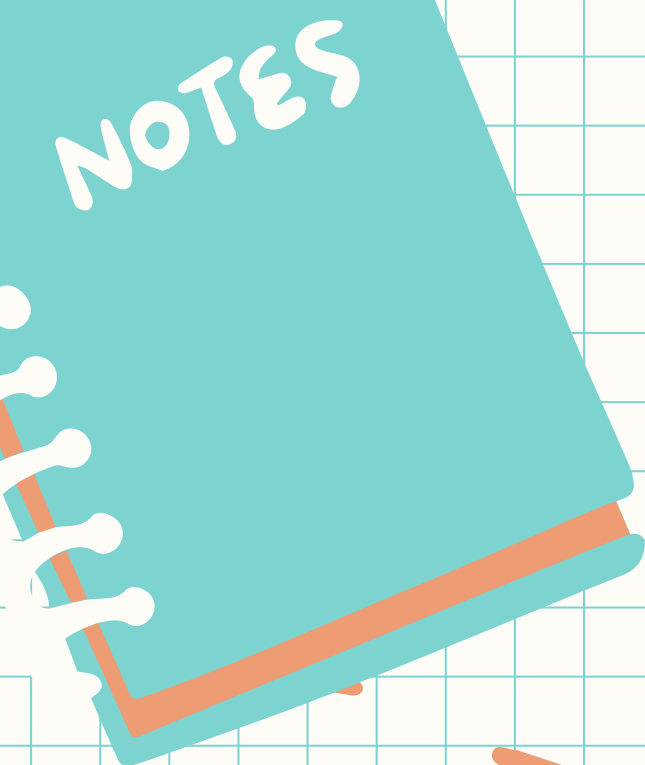


.....



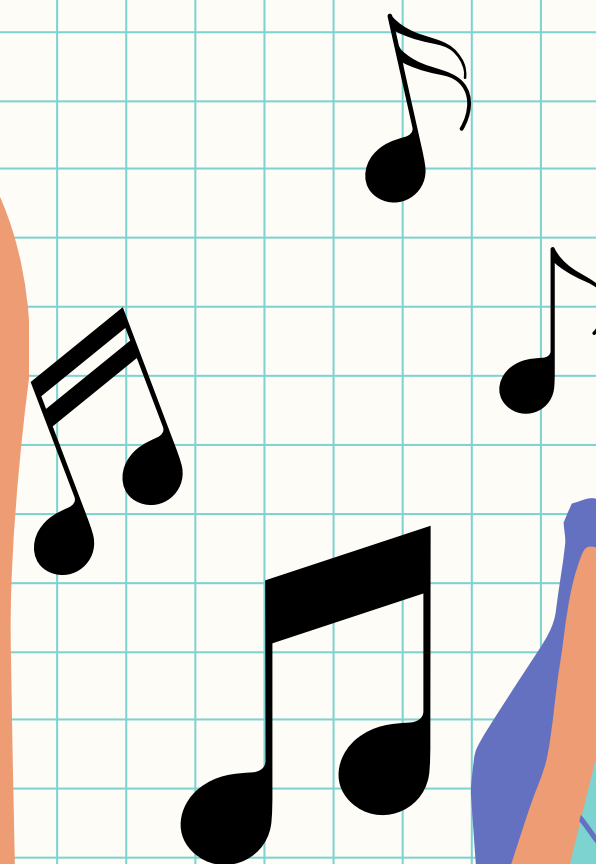
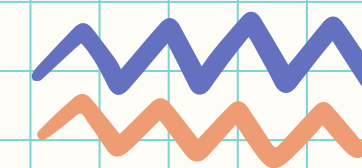
tugas 4

Pasangkan nam alat reproduksi dengan fungsinya



tugas 1

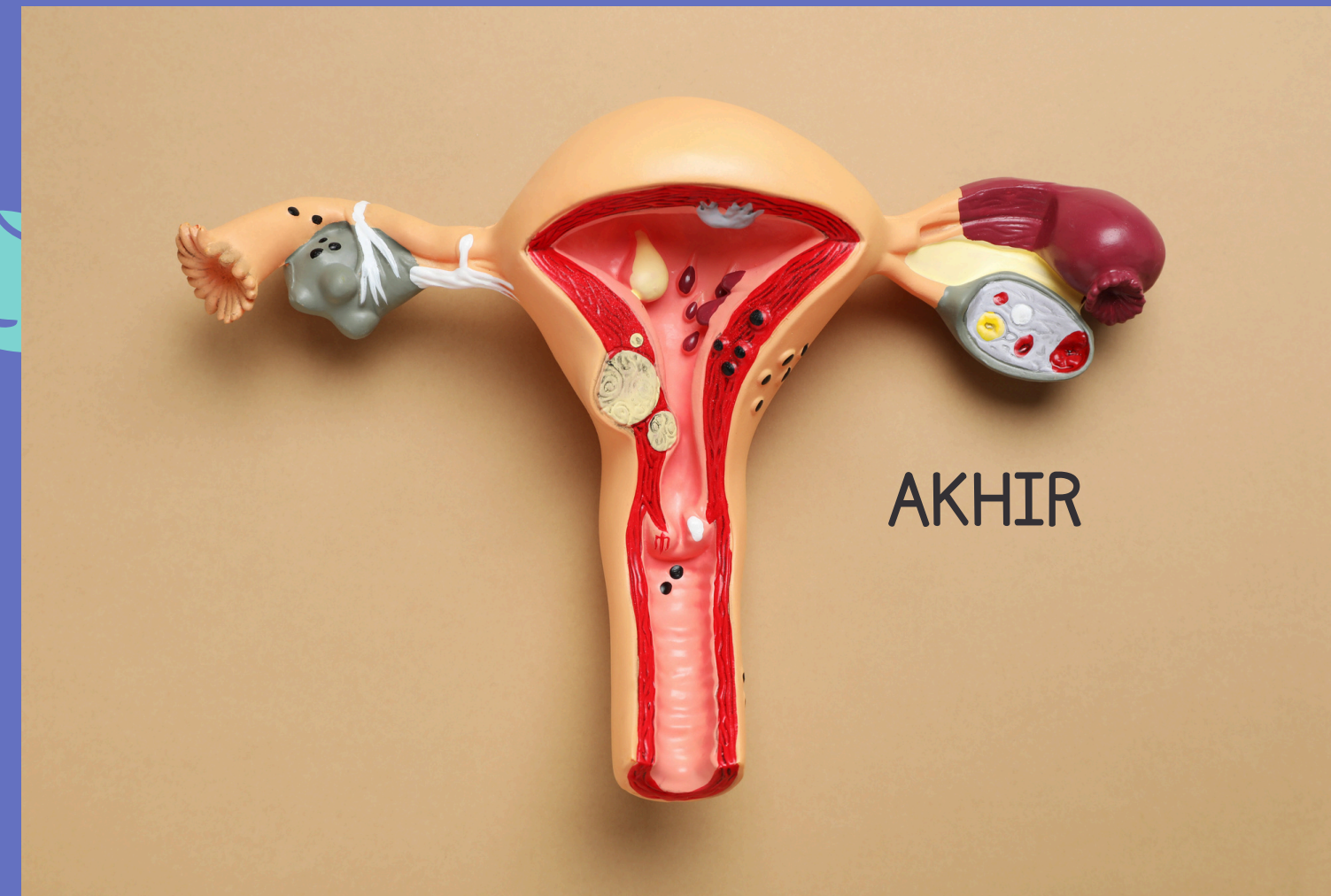
nyanyikan lagu
berikut :
rasa sayange rasa
sayang sayange
eh lihat dari jauh
rasa sayang sayange



tugas 2



TULISKAN ALAT
REPRODUKSI WANITA
DARI DALAM KELUAR

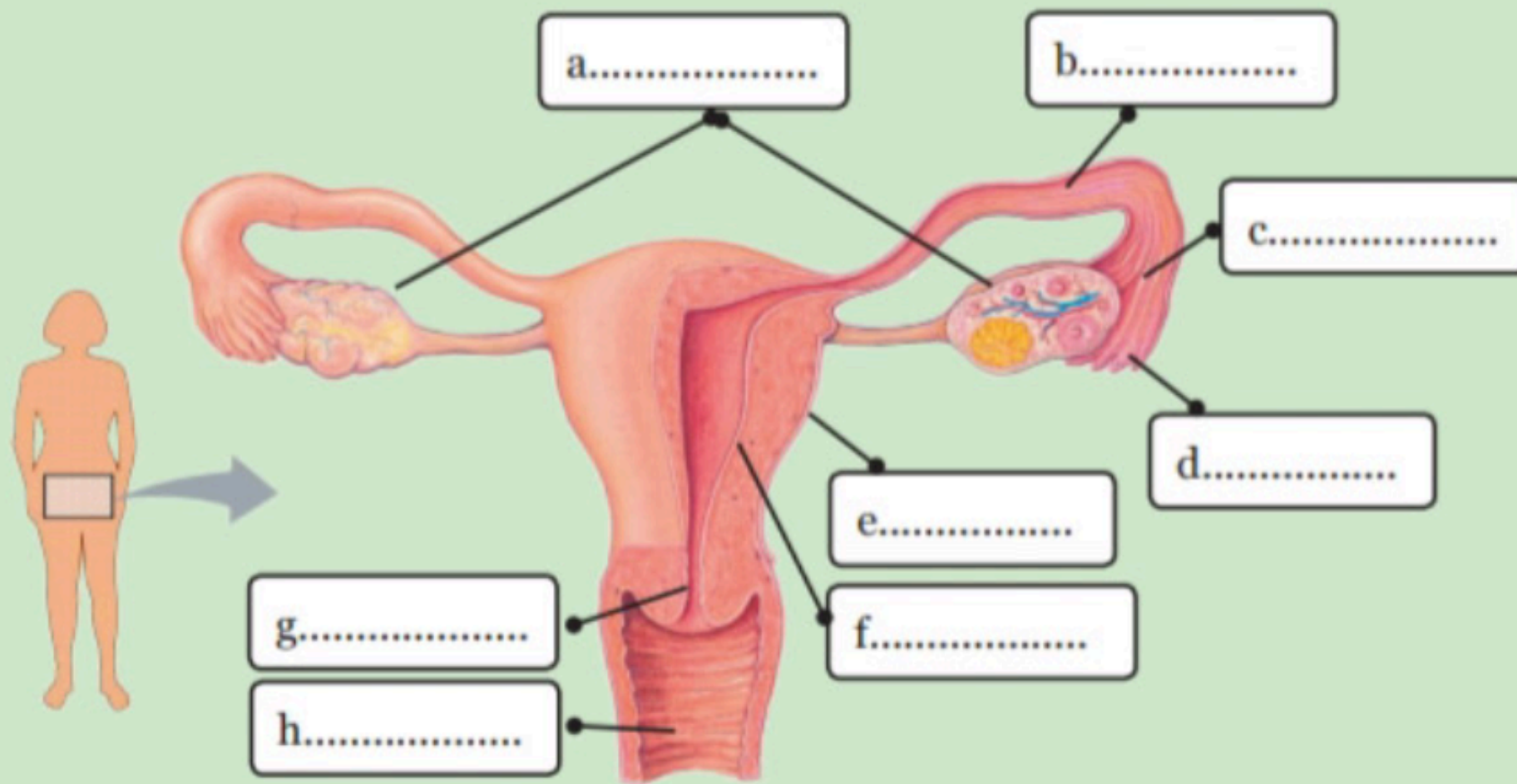


AKHIR



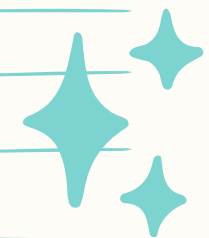
tugas 3

identifikasi alat reproduksi berikut



Sumber: Campbell *et al.* 2008

Gambar 1.6 Organ-Organ Penyusun Sistem Reproduksi pada Perempuan



TUGAS 4

PASANGKAN ALAT REPRODUKSI DAN FUNGSINYA

Ovarium
Saluran telur (<i>Tuba fallopii</i> / Oviduk)
Infundibulum
Rahim (<i>uterus</i>)
Endometrium
Serviks
Vagina
<i>Fimbriae</i>

Saluran dengan panjang ± 10 cm yang menghubungkan ovarium dengan rahim (uterus).

Struktur yang berbentuk seperti corong dan merupakan ujung dari *tuba fallopii*.

Struktur seperti buah pir yang berfungsi sebagai tempat berkembangnya janin selama kehamilan.

Lapisan yang membatasi rongga rahim dan meluruh saat menstruasi.

Struktur berbentuk seperti telur, berjumlah dua buah, terletak di samping kanan dan kiri rahim (*uterus*) dan berfungsi menghasilkan sel telur (ovum).

Struktur rahim bagian bawah yang menyempit dan membuka ke arah vagina.

Saluran yang menghubungkan lingkungan luar dengan rahim, saluran mengalirnya darah menstruasi, dan saluran keluarnya bayi.

Struktur berjumbai seperti jari-jemari yang berfungsi menangkap sel telur.





tugas 1

TEPUK PRAMUKA 3 KALI



tugas 2

TULISKAN FASE MENSTRUASI YANG TERJADI



tugas 3

tuliskan alat kontrasepsi
yang digunakan untuk
mencegah kehamilan



tugas 4

bagaimana sistem kerja alat
kontrasepsi untuk mencegah kehamilan
dan penularan penyakit



tugas 1

bacakan pantun berikut ini

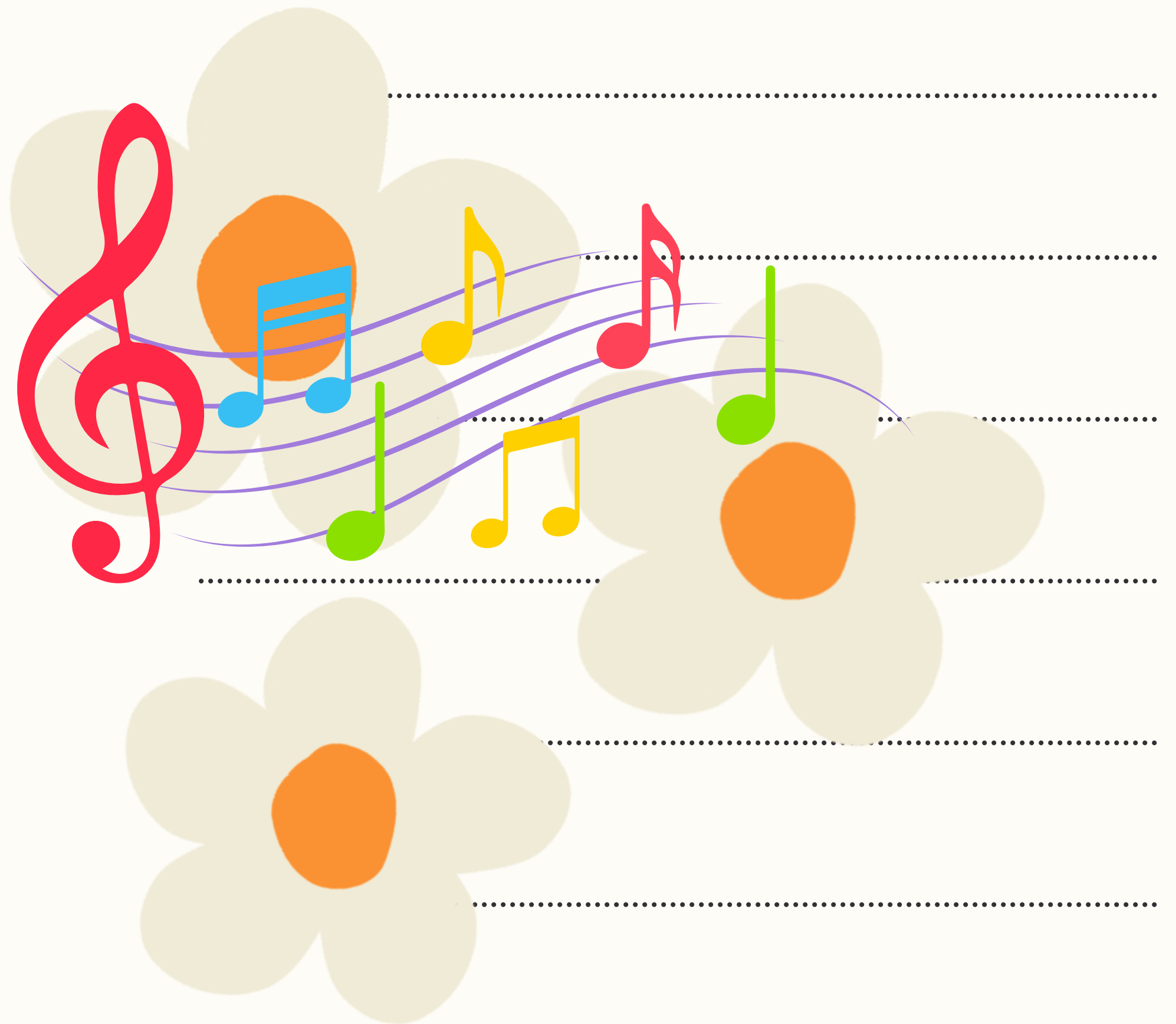
BERAKIT RAKIT KE HULU

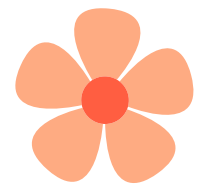
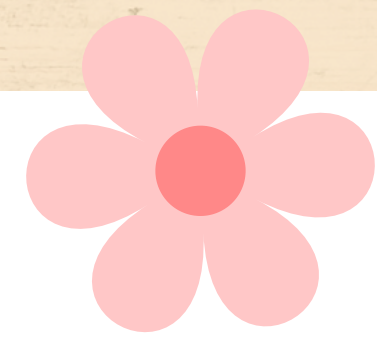
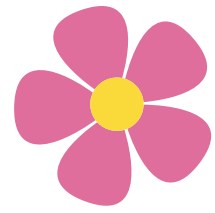
BRENANG RENANG KE TEPIAN

BELAJAR OPTIMAL DAHULU

UNTUK MENGGAPAI CITA MASA

DEPAN

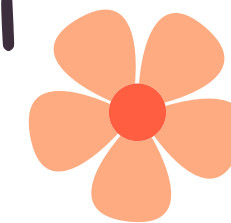




TUGAS 2



TULISKAN NILAI MANFAAT
MENJAGA KESEHATAN ALAT
REPRODUKSI





TUGAS 3

**IDENTIFIKASI JENIS PENYAKIT PADA
SISTEM REPRODUKSI YANG DISEBABKAN
OLEH VIRUS DAN BAKTERI**



TUGAS 4

CARA MENCEGAH
PENYAKIT PADA
SISTEM REPRODUKSI