

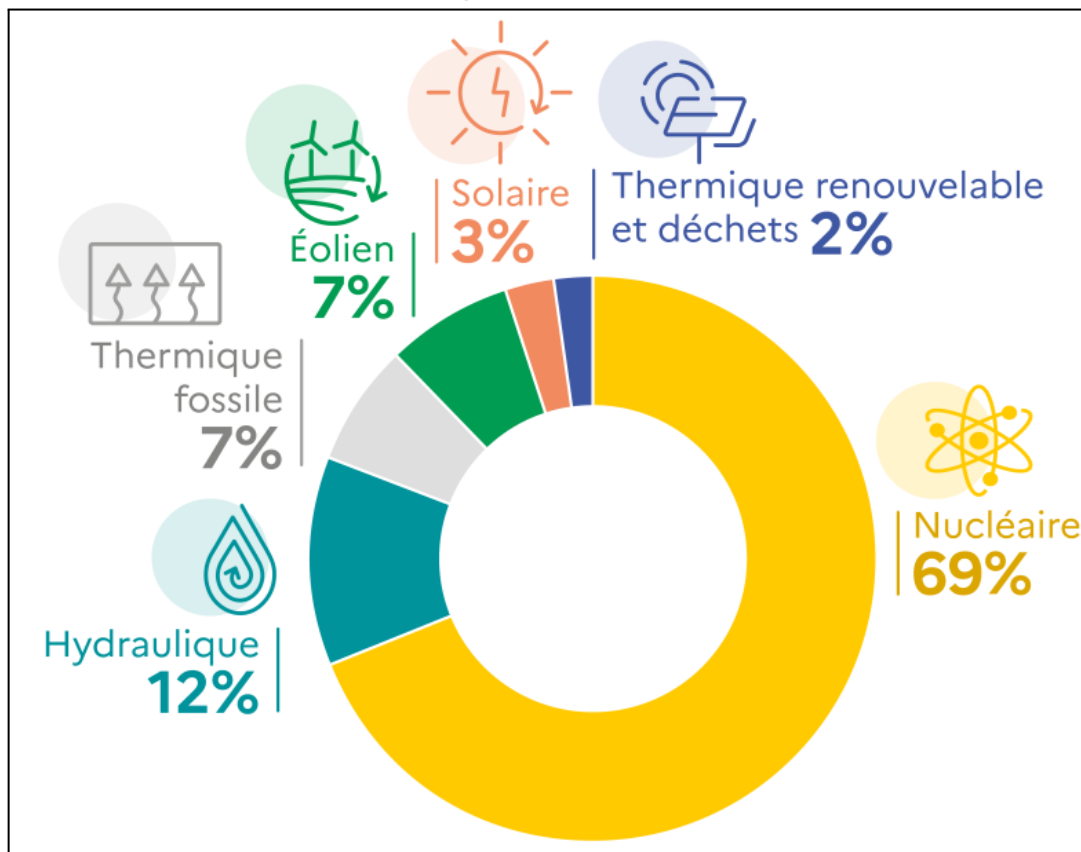
## Le choix du nucléaire en France

Le choix de l'énergie atomique par la France remonte aux années 1950. Elle est notamment défendue par le Général de Gaulle qui voit en elle la garantie d'une autonomie stratégique, sur le plan de l'approvisionnement en énergie. Ces choix expliquent la part importante, et singulière en Europe, de l'énergie nucléaire dans le mix énergétique français.

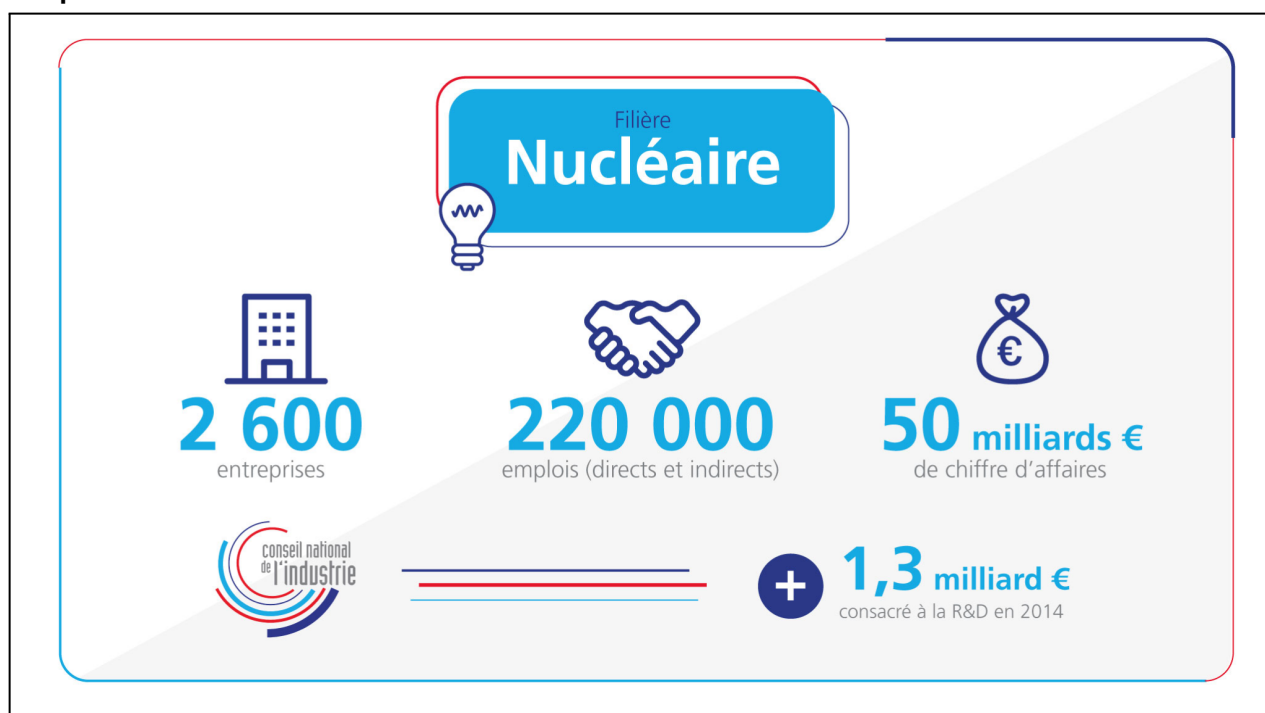
Vidéo: De Gaulle et le nucléaire civil, un enjeu politique | Franceinfo INA

<https://youtu.be/5hPM0TCXpGk>

### France: part de la production énergétique par filière en 2021



### L'importance de la filière nucléaire en France



## La France exporte la technologie de l'EPR dans le monde

### Nucléaire : la Chine remet en service un réacteur EPR de la centrale de Taishan, un an après son arrêt pour un problème d'étanchéité

Article rédigé par

franceinfo avec AFP France Télévisions Publié le 17/08/2022 17:52 Mis à jour le 17/08/2022 17:58

En juillet 2021, la découverte d'une anomalie sur des barres de combustible avait conduit à stopper l'un des deux réacteurs de la centrale. Il s'agit de la première installation EPR à avoir été mise en service dans le monde, en 2018.



La centrale nucléaire de Taishan, dans le sud de la Chine, le 12 janvier 2019. (XINHUA / AFP)

Un an après sa mise à l'arrêt pour un problème d'étanchéité, un réacteur EPR de la centrale nucléaire de Taishan, dans le sud de la Chine, est de nouveau opérationnel, a annoncé mardi 16 août son exploitant, l'entreprise CGN. La centrale, réalisée en partenariat avec le groupe français EDF, est la première installation EPR à avoir été mise en service dans le monde, en 2018.

En juillet 2021, l'un des deux réacteurs de Taishan avait été mis à l'arrêt, après la découverte d'un problème d'étanchéité de barres de combustibles, qualifié alors de "courant" par les autorités chinoises qui avaient écarté tout danger. Après "inspection et maintenance", le réacteur en question a été reconnecté en début de semaine au réseau électrique chinois.

Aucune anomalie constatée

Aucune anomalie sur la centrale et ses environs n'a été constatée, précise CGN qui assure faire de la sécurité une "priorité". EDF a également confirmé mercredi la remise en service du réacteur EPR. "Après une enquête approfondie, l'autorité de sûreté chinoise a donné son accord pour le redémarrage du réacteur EPR 1 de Taishan", a déclaré une porte-parole à l'AFP.

La technologie EPR est au cœur de nombreuses déconvenues, en France, en Finlande et dans une moindre mesure en Angleterre, où des réacteurs en construction ont accumulé les retards et les dépassements budgétaires.