

ACTEURS ET ENJEUX DE L'AMÉNAGEMENT DU TERRITOIRE

Février 2017

INTRODUCTION : Le territoire français s'est construit et agrandi au fil de l'Histoire. Guerres, mariages, tractations diplomatiques ont permis à notre nation d'atteindre ses limites actuelles au milieu du XIX^{ème} siècle. Mais le développement économique et démographique ont produit au fil du temps des inégalités. Certaines régions ont attirées de nombreuses activités et équipements (Est et nord de la France). D'autres, longtemps rurales, ont été peu équipées. De ce fait l'aménagement du territoire n'a pas été harmonieux. Par ailleurs certaines infrastructures ont eu un impact environnemental majeur. A partir de la 2^{ème} moitié du XX^{ème} siècle, l'Etat pousse les collectivités et autres acteurs de l'aménagement du territoire à corriger les inégalités et à veiller au respect des écosystèmes.

Voyons donc comment les acteurs de l'aménagement du territoire tentent de répondre aux enjeux complexes ?

1 Qu'est-ce que l'aménagement du territoire ?



1 Chantier de la LGV en Charente

2 Eco quartier Ginko à Bordeaux Lac



3



4 Paysage agricole en France

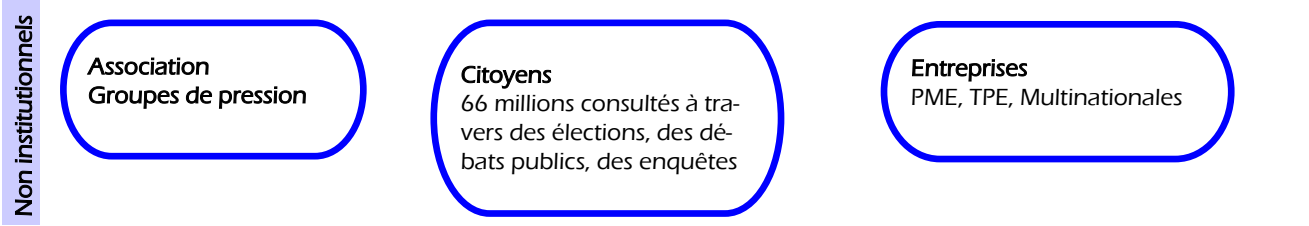
Lorsque les Hommes occupent un espace ils l'aménagent selon leurs intérêts, leurs besoins, leurs goûts. Cette occupation laisse des traces dans le paysage sous la forme d'infrastructures (vies de communication, habitat, champs, etc...). C'est ce qu'on appelle **l'aménagement du territoire**. On peut à partir de l'observation des paysages retrouver les acteurs qui sont intervenus, les conséquences de l'aménagement, les choix politiques, les fonctions et les divisions du territoire.

Mais l'aménagement du territoire c'est aussi **une politique volontariste** qui vise à organiser le développement d'un espace donné, à corriger certains déséquilibres (économiques, environnementaux, sociaux...). Cette volonté peut émaner **d'acteurs** très différents qui parfois conjuguent leurs efforts.

Sommaire :

- Séance 1 : Acteur et enjeux de l'aménagement du territoire
- Séance 2 : Situation 2 Un exemple d'aménagement à La Roche sur Yon
- Séance 3 : Le conservatoire du littoral

2 Quels acteurs interviennent pour aménager le territoire ?

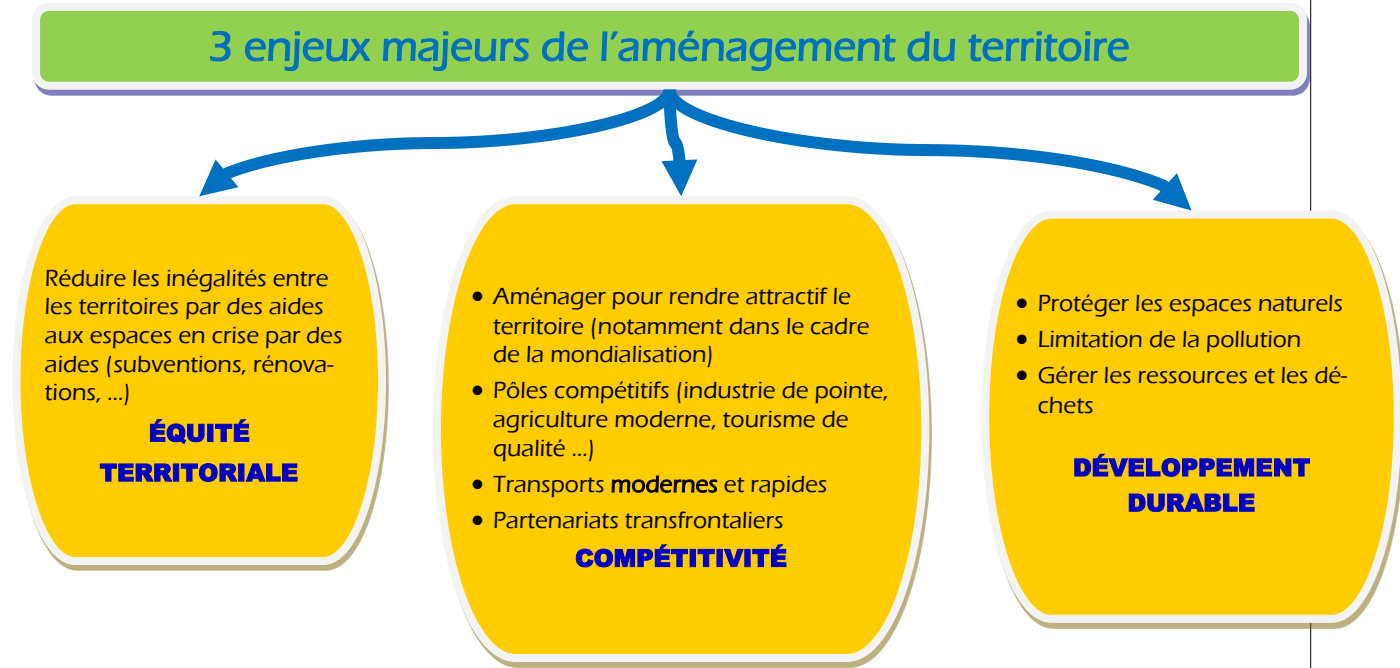


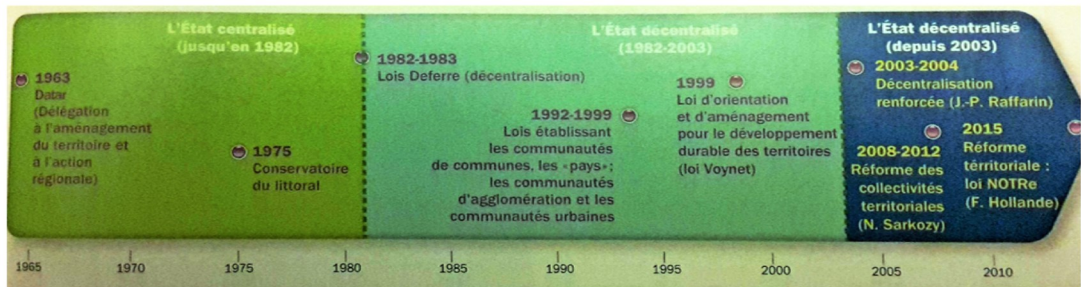
Les acteurs de l'aménagement du territoire



Le « mille feuilles » territorial : du local (la commune et la CdC) au national (Etat) en passant par les collectivités départementales et régionales. En France de nombreux échelons interviennent dans l'aménagement du territoire. Chaque strate de ce « mille feuilles » possède des compétences bien précises. Depuis 2014 le Loi Notre a tenté de réformer cette organisation parfois avec difficulté. On est ainsi passé de 22 régions à 13.

3 Quels sont les enjeux majeurs de l'aménagement du territoire ?





Les principaux aménagements du territoire français

