

Les nouvelles de la Cigalette

la igalette centre social & culturel L'Isle-sur-la-Sorgue

dans le cadre de l'expo "EN ROUE LIBRE" proposée par la mairie

PROJET COLLECTIF de la Cigalette

Habitants tous âges et familles

Fabrication collective sculpture à taille humaine construite avec des vélos
Exposée cet été au parc Gautier

Activités sur inscription
Du 10 mai au 11 juin
avec masques et distances

Lundi de 16h30 à 18h
Mercredi de 10h à 11h30
Mercredi de 14h à 17h
Vendredi de 16h30 à 18h

Infos et contact à la Cigalette
04 90 38 25 95

La CIGALETTE Centre Social et Culturel 04 90 38 25 95
437 avenue Napoléon Bonaparte 84800 l'Isle-sur-la-Sorgue
www.la-cigalette.fr https://www.facebook.com/LaCigalette/

La tête dans le guidon devient

« EN ROUE LIBRE »

Activités en extérieur
Pas plus de 6 personnes
Respect des gestes barrières

Vous pouvez contacter
L'accueil pour les inscriptions
04 90 38 25 95

la igalette centre social & culturel L'Isle-sur-la-Sorgue

ALLER VERS et pouvoir dire

mai-juin mai-juin

Jeu	27 mai	Place de la Juiverie	10h-11h30
Mar	1er juin	Avenue Michelet	10h-11h30
Jeu	10 juin	Saint Véran	17h-19h
Jeu	17 juin	Quartier de la Ricarde	10h-11h30

avec nos partenaires

Dans votre résidence, dans votre rue
Petite rencontre entre voisins
L'occasion d'échanger ensemble
conformément aux règles sanitaires en vigueur à ce moment

La Cigalette Centre Social et Culturel, 437 avenue Napoléon Bonaparte 84800 l'Isle-sur-la-Sorgue 04 90 38 25 95

L'accueil est ouvert

Lundi
14h - 18h

Du mardi au vendredi
9h - 12h
14 - 18h

04 90 38 25 95

Animations de groupe

- Ateliers socio linguistiques
- Ateliers marche
- Ateliers des peinturiers
- Ateliers des enfants 6-11 ans
- Du mercredi
- Ateliers de vélo

**REPRISE PREVUE
À PARTIR DU
LUNDI 31 MAI**

Reprise de nos activités Lundi 31 mai

Atelier marche lundi 31 à 14h
12 personnes masquées par groupe maxi

Ateliers sociolinguistiques
12 personnes par groupe maximum ext
Respect des gestes barrières à l'intérieur

Peinturiers jeudi 3 juin à 14h
12 personnes par groupe maximum ext
Respect des gestes barrières à l'intérieur

Animations en extérieur

Jusqu'au 9 juin
Pas plus de 12 personnes

Après le 9 juin
Nombre illimité

Animations en intérieur

4 m²/personne
Respect des gestes barrières

Le CLAS

reprend son **rythme habituel** dans les écoles primaires et les collèges ainsi que le mercredi à la Cigalette

Primaire
Nicole 07 87 89 62 34

Collège
Anne 06 43 24 62 28

Aide administrative, Caf, demande de logement, retraite

Uniquement sur RDV
04 90 38 25 95

Soutien à la fonction parentale, Relais vacances

Accueil 04 90 38 25 95
Céline 07 87 89 64 86

Cela s'est passé à la Cigarette



Côté jardins partagés

Jardiniers en action de grand matin aux côtés de Gérard Référent Jardins



En roue libre ET PROJET VELO



Gérard continue de travailler sur les vélos et a été rejoint mercredi après-midi, par Thierry M., bénévole ...

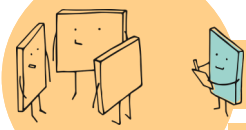


qui n'en restera pas là. Outre le projet vélos, Thierry s'est engagé à venir soutenir Gérard aux jardins partagés !
Projet véloOOO

Nous avons toujours besoin de bénévoles !

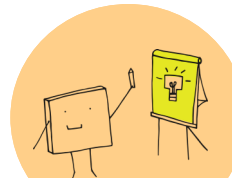
Pour la partie technique, la réparation et l'entretien des vélos !

Infos : Gérard 04 90 38 25 95 du lundi au vendredi 9h-12h / 14h-18h



Côté stagiaire

Bienvenue à Yassine !
En formation BTS compta, il sera en stage à nos côtés pendant 5 semaines



Côté formation



Au travers de la fédération des centres sociaux,

Benoît et Patricia participent à un cycle de formation autour de l'**Utilité Sociale** : faire société, faire évoluer la société, réfléchir aux enjeux de nos actions, à la cohérence de nos projets, améliorer nos pratiques et apprendre à les évaluer ... Bien des points qui nous amènent à remettre constamment notre travail en question pour le rendre plus juste et répondre au mieux aux besoins de nos publics.

Cette réflexion, menée en équipe dans un premier temps sera présentée par la suite aux bénévoles dans le cadre de commissions autour de nos pratiques partagées. À suivre ...

ALLER VERS à REBENAS



Fantastique après-midi mercredi 19 mai à Rebenas ! Jeux Jubil'

Trois pôles avaient été préparés pour régaler les enfants et familles de Rebenas : le premier pour les **jeux collectifs** au mini stade, le second sur le terrain de boules avec **Jeux Jubil'** et le dernier entre deux arbres pour jouer les **équilibristes**. Les partenaires étaient à nos côtés : **l'espace Parentalité, la Cohésion Sociale, l'ADVSEA** avec Valentine qui a animé le coin « équilibre » et les deux **SUPER** animatrices de **Jeux Jubil'** avec leurs jeux en bois. Les enfants s'en sont donné à cœur joie avec Tony, Benoît et Malik au mini stade et ... le soleil est RE-VE-NU ! Vivement la prochaine

