



## Les nouvelles de la Cigalette

### Nous vous accueillons

#### L'accueil est ouvert

**Lundi**  
14h - 18h  
**Du mardi au vendredi**  
9h - 12h  
14 - 18h  
**04 90 38 25 95**

Après le 9 juin  
**Animations en extérieur**  
Nombre illimité  
**Animations en intérieur**  
4 m<sup>2</sup>/personne  
Respect des gestes barrières

### Besoin d'aide ?

Soutien à  
la fonction parentale,  
Relais vacances  
Accueil **04 90 38 25 95**  
Céline **07 87 89 64 86**

Aide administrative, Caf,  
demande de logement,  
retraite

Uniquement sur RDV  
**04 90 38 25 95**

**CLAS**  
Primaire  
Nicole **07 87 89 62 34**  
Collège  
Anne **06 43 24 62 28**

### Où nous retrouver

**ALLER VERS**  
et pouvoir dire

|                |                        |           |
|----------------|------------------------|-----------|
| Jeudi 27 mai   | Place de la Juiverie   | 10h-11h30 |
| Mardi 1er juin | Avenue Michelet        | 14h-16h   |
| Jeudi 10 juin  | Saint Véran            | 17h-19h   |
| Jeudi 17 juin  | Quartier de la Ricarde | 10h-11h30 |

avec nos partenaires  
Dans votre résidence, dans votre rue  
**Petite rencontre entre voisins**  
L'occasion d'échanger ensemble  
conformément aux règles sanitaires en vigueur à ce moment.

La Cigalette Centre Social et Culturel, 437 avenue Napoléon Bonaparte 84800 l'Isle-sur-la-Sorgue 04 90 38 25 95

### Report de notre AG

## Assemblée générale

Attention  
Notre AG est reportée

**Au**  
**lundi 5 juillet**  
**à 18h**

## Activités collectives

Certaines activités collectives (CLAS, ateliers sociolinguistiques, peinturiers, ateliers du mercredi pour les 6-11 ans,...) prendrons fin le 18 juin pour être remplacées par d'autres en juillet (sorties, animations familles, soutien,...) qui seront détaillées dans notre Cigalette du 25 juin.

## SPORT AU CLOS ST MICHEL

Malika B. reprend le sport au Clos St Michelet vous invite à vous joindre à elle  
Lundi, mardi, jeudi et vendredi de 18h à 19h  
Renseignements sur place

Les activités en intérieur se feront par petits groupes (6 maxi) en respectant les gestes barrières

## En Roue Libre

Le parc Gautier  
**en roue libre**  
Exposition en plein air  
28 juin > 25 juillet 2021  
L'Isle-sur-la-Sorgue

Nicolas Eres • Jacques Boyer • Michel Louis  
Pierre Moroselli • Isabelle Provendier • Babau Chirat  
Nathalie Allemand • Yolande de Ferrières • Maurice Dubois  
association Reula • Centre Social et Culturel La Cigalette

Et bien d'autres à découvrir !

Entrée libre [9h-21h]  
Parc Gautier  
Entrées au Libération et cours A. France  
Infos : culture@islesurlasorgue.fr

La Cigalette dans le cadre de l'expo "EN ROUE LIBRE" proposée par la mairie

**PROJET COLLECTIF de la Cigalette**  
Habitants tous âges et familles

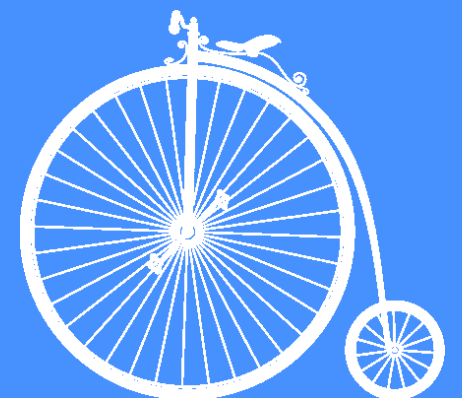
Fabrication collective sculpture à taille humaine construite avec des vélos  
Exposée cet été au parc Gautier

Activités sur inscription  
Du 10 mai au 11 juin  
avec masques et distances

|          |                |
|----------|----------------|
| Lundi    | de 16h30 à 18h |
| Mercredi | de 10h à 11h30 |
| Mercredi | de 14h à 17h   |
| Vendredi | de 16h30 à 18h |

Infos et contact à la Cigalette  
**04 90 38 25 95**

La CIGALETTE Centre Social et Culturel 04 90 38 25 95  
437 avenue Napoléon Bonaparte 84800 l'Isle-sur-la-Sorgue  
[www.la-cigalette.fr](http://www.la-cigalette.fr) <https://www.facebook.com/LaCigalette/>



Dernière ligne droite pour notre participation au projet « en roue libre ».

De nombreuses familles, des habitants, des bénévoles ont participé à ce beau projet collectif. Il sera présenté le 28 juin au parc Gautier et sera visible jusqu'au 25 juillet.

Nous nous donnons encore la semaine prochaine pour le peaufiner ...

Voyez déjà les photos des participants au dos de cette CigaLETTE !

MERCI À TOUS !

# Cela s'est passé à la Cigarette



## Côté VELOOSSSS

Le projet d'apprentissage du vélo suit son cours et se terminera fin juillet. Les apprenantes ont déjà réalisé des progrès spectaculaires et certaines d'entre elles sont capables de rouler à vélo ! Alizé, l'intervenante, est ravie de pouvoir entamer des exercices plus compliqués tels que pouvoir amorcer des virages dans les deux sens, freiner de façon anticipée, apprendre le code de la route ... **BRAVO !**



## En roue libre le projet collectif



Les habitants, bénévoles et familles s'en sont donné à cœur joie lors de leur participation au projet collectif . D'ailleurs, les photos parlent d'elles même ...



Après les assemblages et soudures réalisés par Gérard et les bénévoles, préparation des surfaces : meulage, ponçage, ...

Viennent ensuite, en famille, les couleurs de fond ! Tout le monde s'y met !

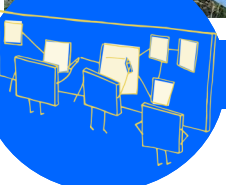


## « ALLER VERS » à St Véran

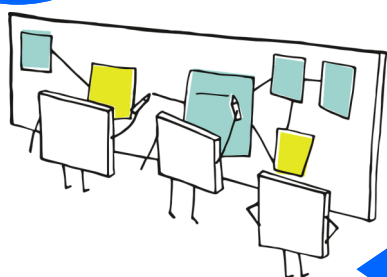
Nos « **ALLER VERS** », continuent et c'est toujours une fête lorsque nous sommes accompagnés par l'association « Jeux Jubil' » (merci à François et Chindah) , notre partenaire de jeux avec qui les enfants se régalaient à chaque fois ...  
Ce jeudi 10 juin, nous étions à St Véran de 17h à 19h, et de nombreuses familles étaient présentes.  
Oui, nous reviendrons, c'est certain !



Un travail de chirurgienne



## Côté CLAS



Mais c'est tout-à-fait ça !  
;D



## La marche du lundi matin (9h-10h)



Tranquilles ...  
Il faut dire qu'il faisait CHAUD !