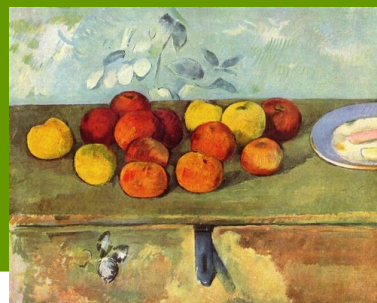
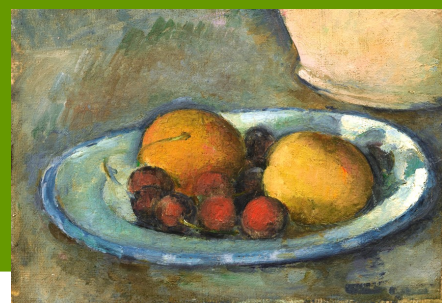
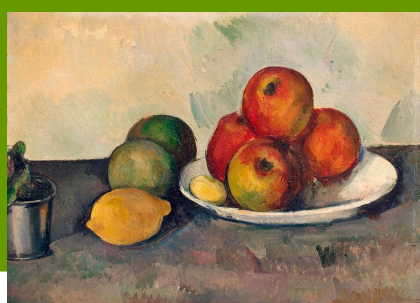


Les modèles



EXPO virtuelle

Les dessins et peintures reçus cette semaine ... BRAVOOOOOO



Michèle D.



Michèle D.



Josette H.



Jacqueline R.



Hélène E.



Michèle D.



Hélène E.



Jacqueline R.



Régine D.

À vous de jouer ... Pont japonais de Monet ou la vie en vert



Pont Japonais à Giverny

Voici 3 photos très différentes représentant le pont japonais à Giverny, dans le jardin de Monet.

Reflets, contrastes, ombres, lumière, nénuphars et surtout, quantité de verts (foncé, clair, chaud, froid, ...).

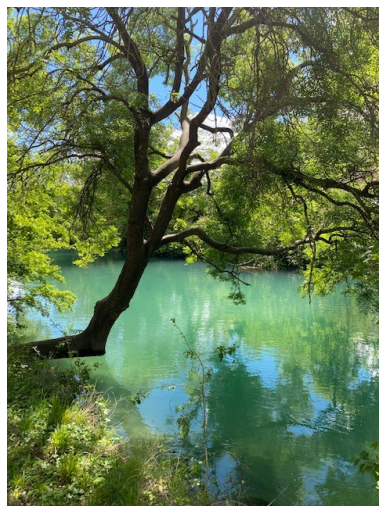
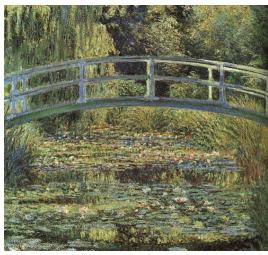
Bref, l'exercice n'est pas simple et je vous conseille vivement de travailler vos verts en les créant avec du jaune et du bleu ...

Le rouge (complémentaire du vert) sera utile pour foncer les fourrés et vous observerez que les reflets dans l'eau n'ont pas exactement les mêmes couleurs que les arbres originaux ...

Exercice

- Faites un dessin préalable pour bien saisir les masses claires et foncées
- Pas de personnage
- Technique libre

Ci-dessous, des interprétations de Monet devant le même sujet



Et s'il vous reste de l'énergie, voici à droite, une photo de la Sorgue prise il y a 2 jours ...

A vous de jouer !



Monet, un peintre très nature

Monet, un peintre très nature

<https://www.youtube.com/watch?v=jo22rGERQVQ>

Cliquez sur les liens bleus
et regardez les vidéos
(connection à internet)

La petite recette de la semaine



Régine* vous propose

LA FOUGASSE D'AIGUES MORTES

INGREDIENTS

350 G DE FARINE
350G DE SUCRE
250 G DE CREME FRAICHE EPAISSE
3 OEUFS
1 SACHET DE LEVURE CHIMIQUE
10 CL DE FLEUR D ORANGER



- PRECHAUFFER LE FOUR A 200 °
- MELANGER TOUS LES INGREDIENTS AVEC UN BATTEUR DE PREFERENCE
- METTRE UN PAPIER CUISSON SUR LA GRANDE PLAQUE DU FOUR
- VERSER LA PREPARATION EN ETALANT SUR TOUTE LA PLAQUE
- CUIRE PENDANT 10 MN A 15 MN
- SORTIR DU FOUR ET BADIGEONNER AVEC DU BEURRE LA SURFACE DU GATEAU
- REMETTRE AU FOUR ENVIRON 6 MN

BONNE DEGUSTATION AU GOÛTER !!!!

* Régine est bénévole à l'atelier cuisine de la Gigalette et apprentie en informatique depuis peu. « Peinturière » fidèle, vous pouvez admirer ses œuvres toutes les semaines ... Bravo pour avoir créé ce document toute seule et l'avoir envoyé par mail !

Côté UPCYCLING ou l'art du recyclage

L'ISLE-SUR-LA-SORGUE Upcycling Festival #Reportage

<https://www.youtube.com/watch?v=HltY4b4eQKM>

La Recyclerie les 3 ECO

https://www.facebook.com/watch/live/?v=350561599715753&ref=watch_permalink

[v=350561599715753&ref=watch_permalink](https://www.facebook.com/watch/live/?v=350561599715753&ref=watch_permalink)



La Recyclerie Les 3 ECO est une association 1901 implantée à l'Isle-sur-la-Sorgue depuis 2014. Dès sa création, la Gigalette a soutenu la Recyclerie et de solides liens partenariaux ont été tissés entre les deux structures. On y trouve de tout, à des prix modiques, de la vêtue à l'électroménager en passant par les livres, les objets décoration et l'ameublement. Les stocks sont composés de dons essentiellement issus de particuliers ... Une équipe de 12 salariés comprenant notamment des services civiques est entourée d'un nombre grandissant de bénévoles motivés et qualifiés. **A VOIR !**

620, avenue Louis Boudin (grande marine) l'Isle-sur-la-Sorgue 04 86 34 31 31

<http://recyclerie-les3eco.e-monsite.com/>

Côté musique

Ecole de musique municipale de L'Isle-sur-la-Sorgue Gerswin in concert (Arrangt: Dick Ravenal)

https://www.youtube.com/watch?v=bq4t_QJnHUA

Fugue (JS Bach) Un essai de Franck Caniard, Professeur de la classe de cuivres de l'école municipale de musique de L'Isle sur la Sorgue

<https://www.youtube.com/watch?v=CPAwiLKINP8>