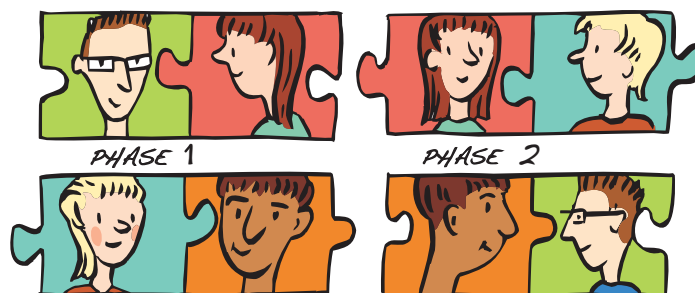


F	I	C	H	E	4	4		
L	E	P	U	Z	Z	L	E	
D	E	B	I	N	Ô	M	E	S



DE QUOI S'AGIT-IL ?

Dans un puzzle de binômes, deux moitiés de classe constituées de binômes se répartissent le travail sur un sujet. Dans une première phase, vous devenez à deux les experts de votre sujet. Puis les groupes sont mélangés. Dans une seconde phase, vous échangez l'un avec l'autre sur les sujets travaillés dans la première phase.

POURQUOI EST-CE IMPORTANT ?

Cette méthode est pour vous variée et brève. Vous travaillez dès le début avec un camarade de classe et décidez comment répartir le travail. C'est ainsi que vous devenez experts sur le sujet. Dans une seconde étape, vous vous retrouvez face à un autre camarade. Vous pouvez ainsi apprendre à expliquer à d'autres ce que vous avez appris.

COMMENT FAIRE ?

1. Première phase

Vous formez des binômes et recevez des documents à travailler ensemble. Vous devez d'abord bien comprendre les documents. Ensuite, vous vous préparez à expliquer aux autres ce que vous avez appris. Vous pouvez travailler ensemble sur ces explications, en parler et les améliorer. Pour préparer le travail avec le second binôme, vous prenez des notes ou faites un schéma. Vous devez avoir tous les deux des notes complètes, parce que vous travaillerez séparément dans la seconde phase.

2. Les binômes sont redistribués

Dans la nouvelle phase de travail se retrouvent deux élèves dont l'un aura travaillé sur le document A et l'autre sur le document B. Vous devez faire en sorte que la formation des nouveaux groupes se fasse dans le silence, rapidement, de façon organisée et sans mauvais esprit.

3. La seconde phase avec les nouveaux binômes

Dans les nouveaux groupes, chacun présente à l'autre ce qu'il a appris. Pour cela, vous utilisez vos notes. Chacun prend donc le rôle de l'enseignant. Vous pouvez remplir cette tâche correctement si vous respectez les règles suivantes :

- Vos explications doivent être détaillées.
- Vous devez formuler des phrases complètes.
- Vous devez répondre correctement et patiemment aux questions de votre partenaire.

Après votre présentation, vous allez travailler ensemble sur une présentation des résultats.

4. Présentation des résultats

On peut maintenant former au hasard des binômes pour présenter les résultats. Chacun d'entre vous se présente comme expert de son sujet et s'évertue à présenter à un groupe plus large ce qu'il a appris de façon vivante, imagée, et la plus objective possible.