

**Муниципальное бюджетное дошкольное
образовательное учреждение «Детский сад №1 Берёзка»
поселка Мостовского муниципального образования Мостовский район**

**«Загадка дня как средство вовлечения
детей в образовательный и
воспитательный процесс»**

**Воспитатель:
Ощепкова Мария Николаевна**



Авторы:
Бодрова Е.В. и
Юдина Е.Г.



Университет
Детства

ПРОдетей

ПРОГРАММА ДОШКОЛЬНОГО
ОБРАЗОВАНИЯ

ИГРАЕМ, ОБЩАЕМСЯ, МЫСЛИМ



**Развитие
логического
мышления**

**Развитие
творческого
воображения**

**Развитие
познавательной
активности**

**Формирование
базовых
ценностей
воспитания**



Задачи:

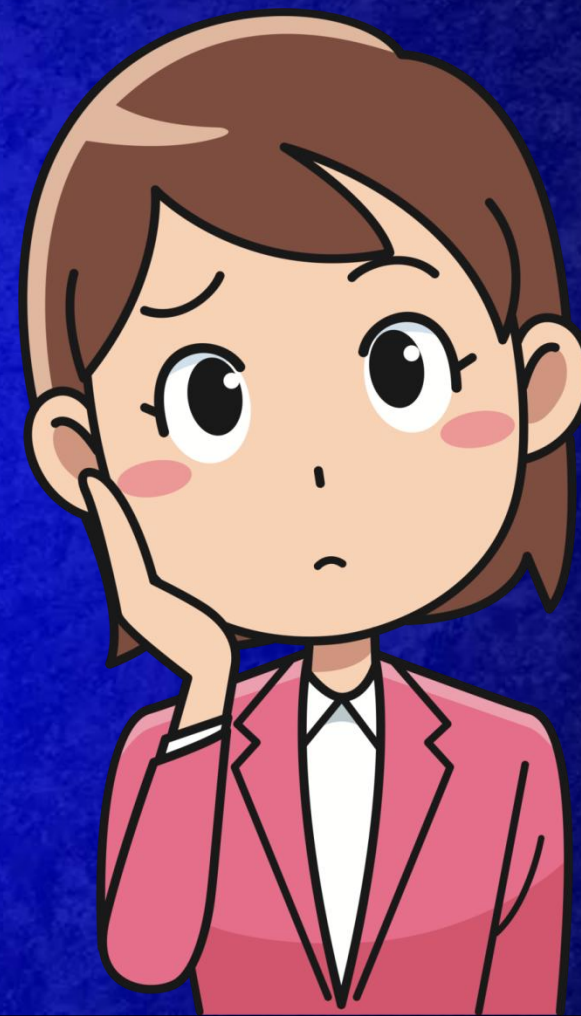
• Дети:

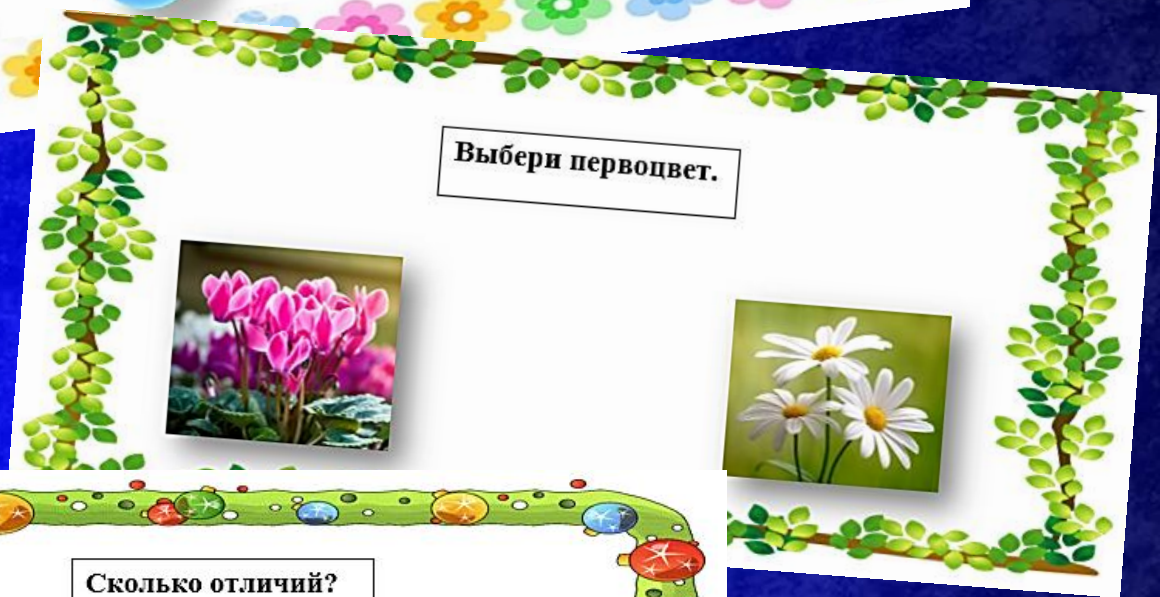
- закрепляют знания;
- развивают внимание;
- учатся «читать» символы;
- формируется интерес к получению новых знаний;
- учатся замечать ошибки и исправлять;
- формируют умение самостоятельно искать ответы на вопросы

• Взрослые:

- быстро, тактично, непринуждённо для ребёнка узнают о знаниях детей;
- - создают условия для самостоятельного развития детей;
- - способствуют сплочению коллектива

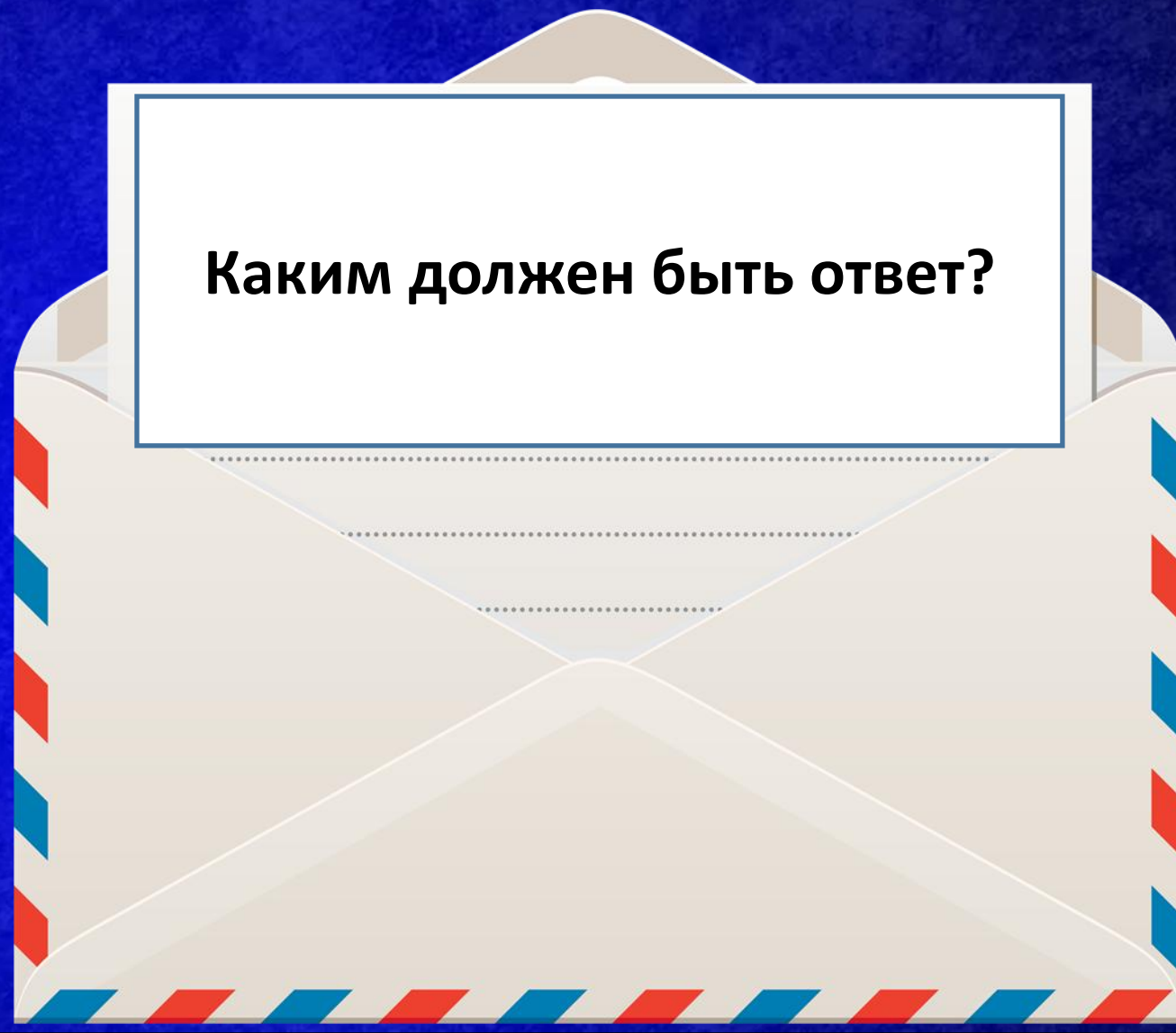
**Как предложить детям
«загадку»?**







Каким должен быть ответ?



**Как детям проверить
правильность выбора?**



Ищем ответы на «загадку дня»



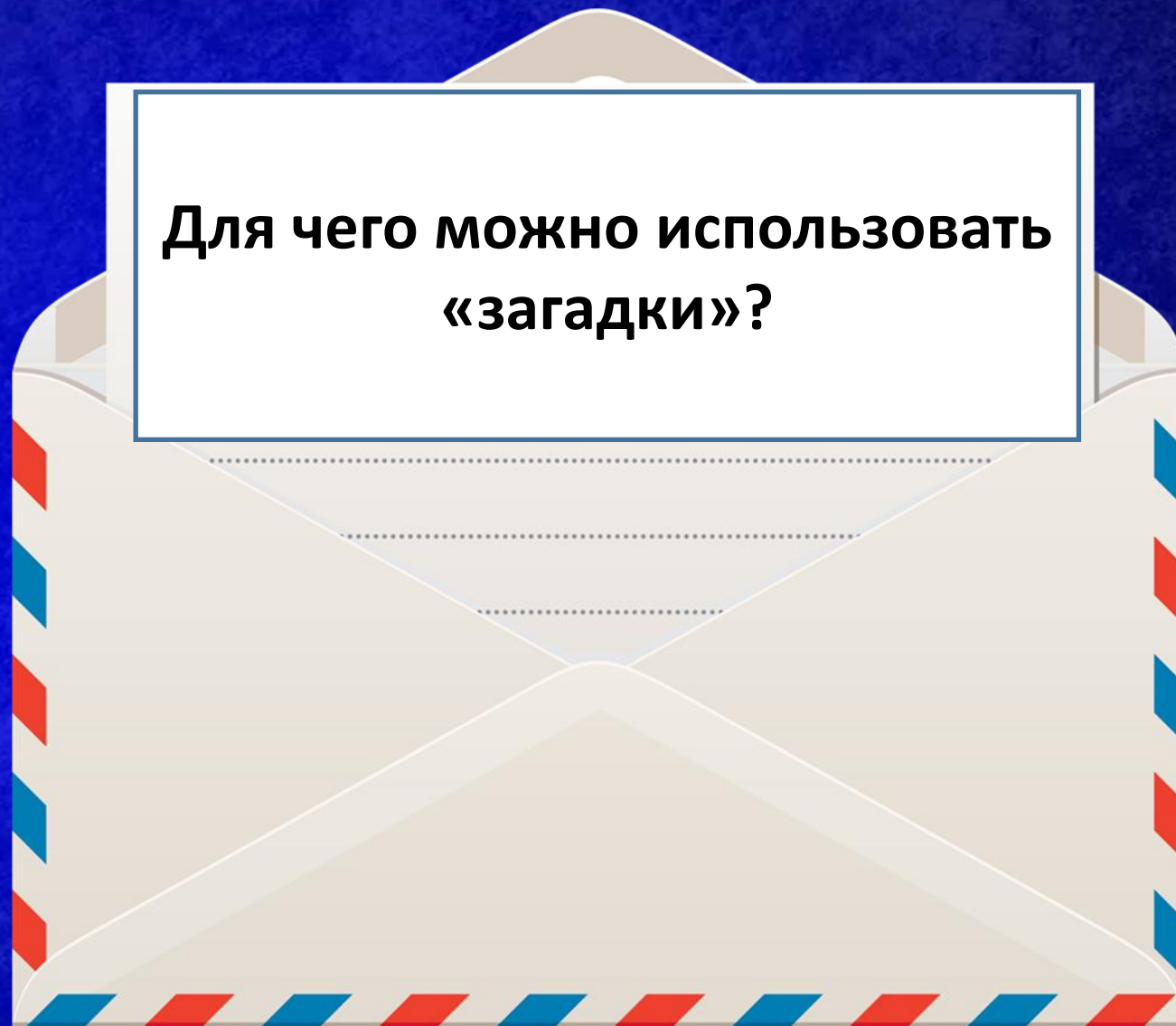
**В какое время лучше
предлагать детям загадку?**







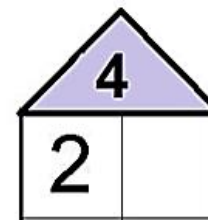
**Для чего можно использовать
«загадки»?**



Сколько слогов в слове «Земля»?



Какой цифры не хватает в домике?



2

1

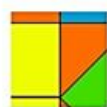
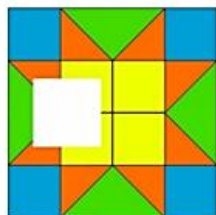
Солнце- это звезда?



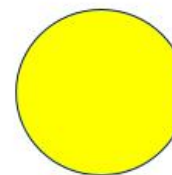
Нет

Да

Какой фрагмент подходит?



Какой цвет будет, если смешать:

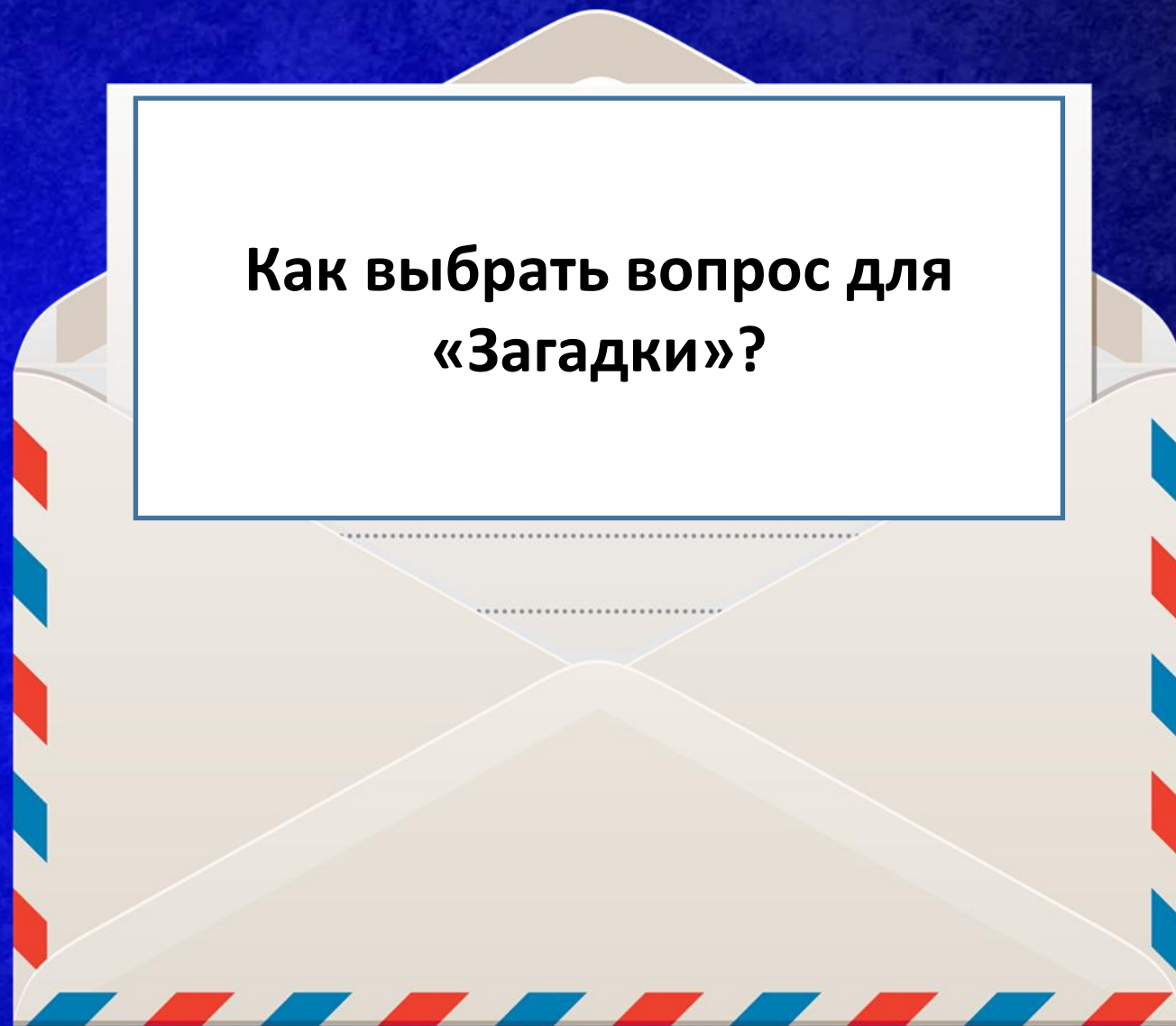


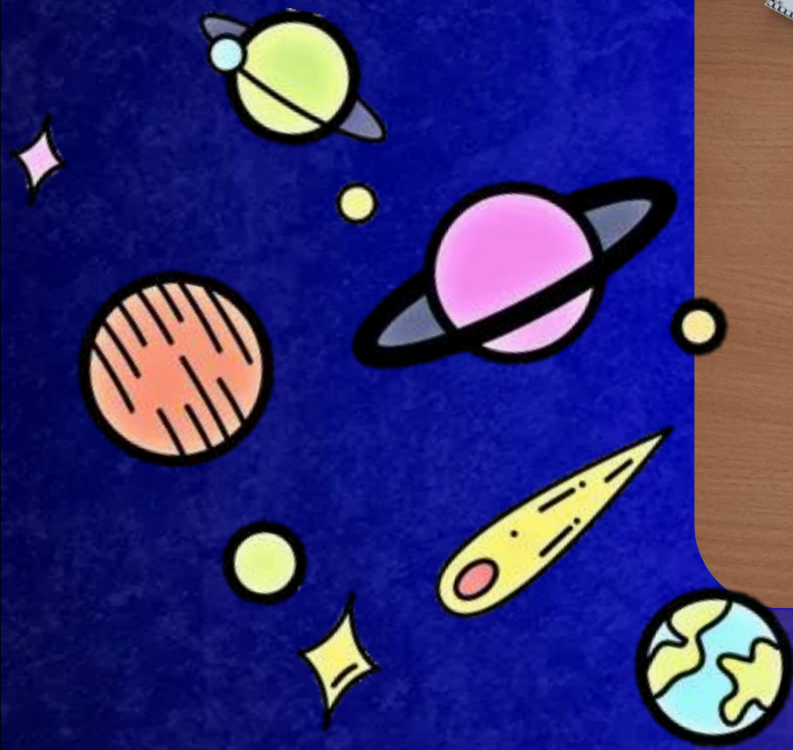
+





**Как выбрать вопрос для
«Загадки»?**





ЦЕНТР ИГР И ОБЩЕНИЯ
Потрачь в космонавтов
Сделай космические деньги (Вика) (Арина)
Провести праздник космонавтов
Потрачь в космическую одежду (Маша)
Опрос: твой знак Зодиака
Игры: космические приключения
Общение: "Неизвестная Вселенная", "Жизнь космонавтов"

8.04 - 12.04

ТЕМА: **ЧТО ТАКОЕ КОСМОС?**

Продолжи ряд

Сравни, чего больше?

Солнце - это звезда?

Нет Да

Кто первым совершил полет в космос?

Вовлечение детей в воспитательный процесс

Патриотическое
направление

Трудовое
направление

Физическое и
оздоровительное
направление

Эстетическое
направление

Духовно-
нравственное
направление

Познавательное
направление

Социальное
направление

Патриотическое направление: формирование ценностей Родина и природа

Выбери карту России



Сколько государственных
символов России?

1



3

С какого дерева листок?



Где обитают эти животные?



Духовно- нравственное направление: формирование ценностей милосердие, жизнь, добро

Это добрые поступки?



Да

Нет

Пуступишь так?



Нет

Да

Сказка закончилась добром?



Да

Нет

Хорошие или плохие потупки?



Нет

Да

**Социальное направление:
формирование ценностей человек, семья, дружба,
сотрудничество**

Дружеский ли поступок показан на
картинке?



Нет

Да

Есть ли у дружбы правила?



Да

Нет

Расшифровал слово?



Какой цветок называют символом
семьи?



**Познавательное направление:
формирование ценности познание**

Сравни

7

5



Выбери верную схему звукового анализа слова



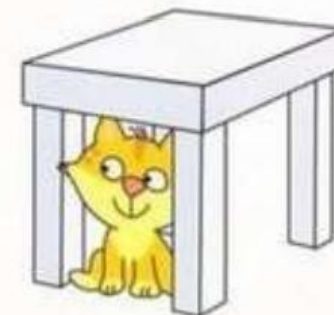
Какая цифра должна быть в окошке?



7

6

Какой предлог подходит к картинке?



за

под

Физическое и оздоровительное направление: формирование ценностей жизнь и здоровье

На какой картинке дети в опасности?



Проголосуй



Какой спортивный инвентарь подходит игроку?



Ты соблюдаешь режим дня?



Да

Нет

Трудовое направление: формирование ценности труд

Есть ли у вас домашние обязанности?



Да

Нет

Это все этапы изготовления хлеба?



Нет

Да

Какой профессии принадлежат эти предметы?



Ма-ляр



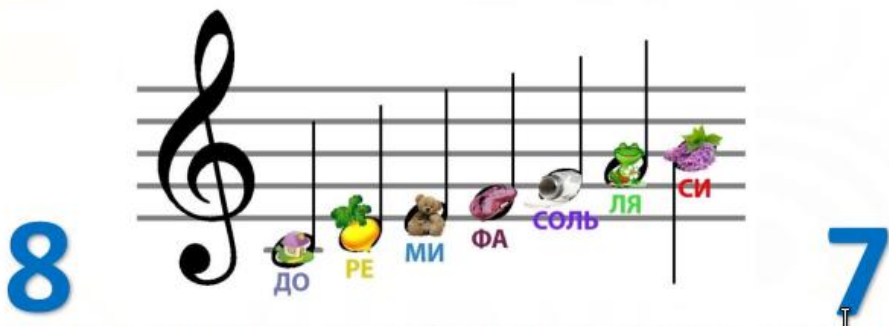
Сто-ляр

Выбери верную сервировку стола?



Эстетическое направление: формирование ценностей культура и красота

Сколько основных нот?



Кто автор сказки?



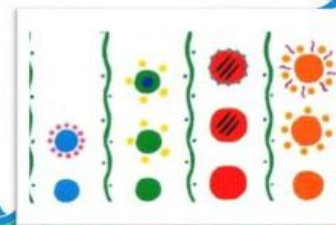
Как называется жанр картины?



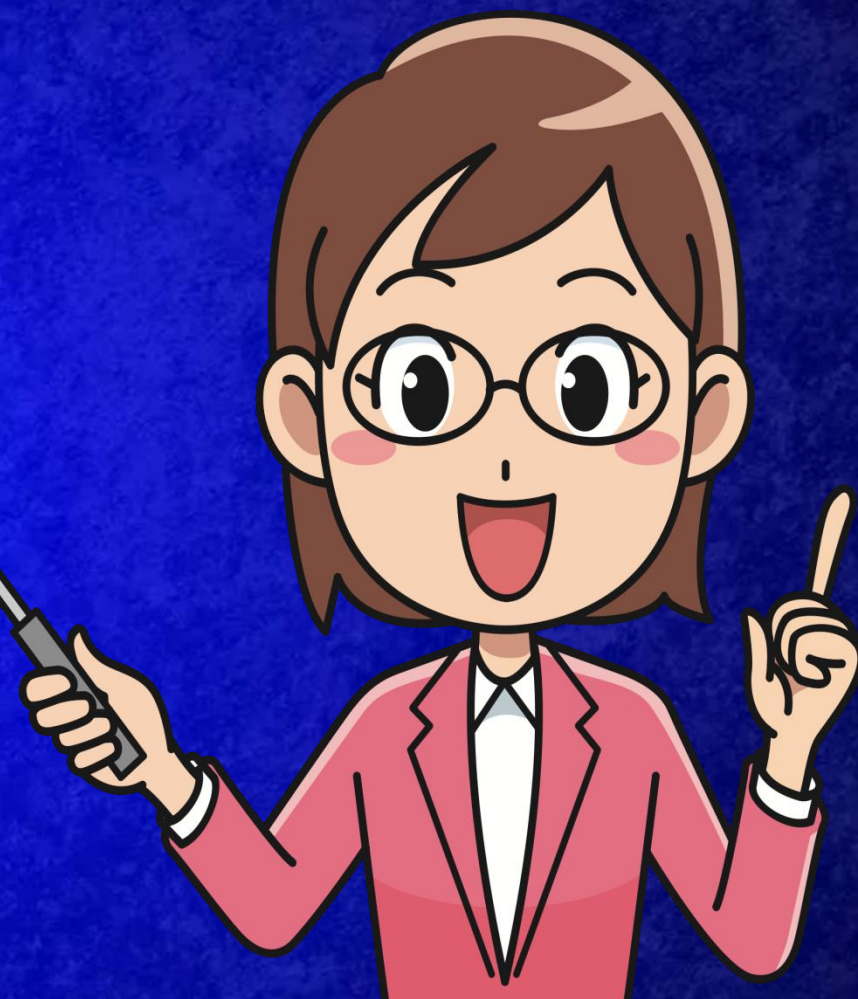
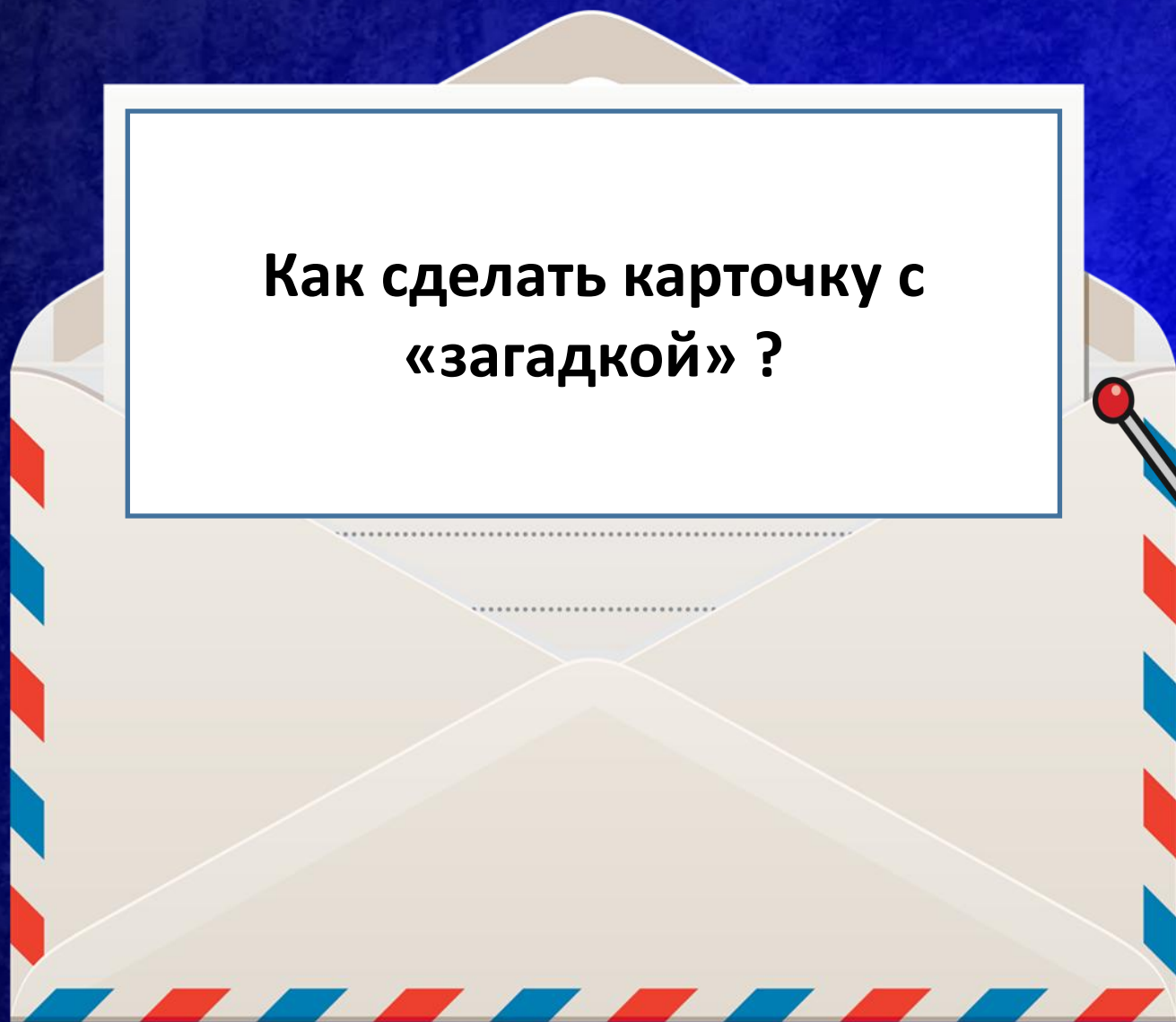
Пейзаж

Портрет

Какой узор подходит для дымковской игрушки?



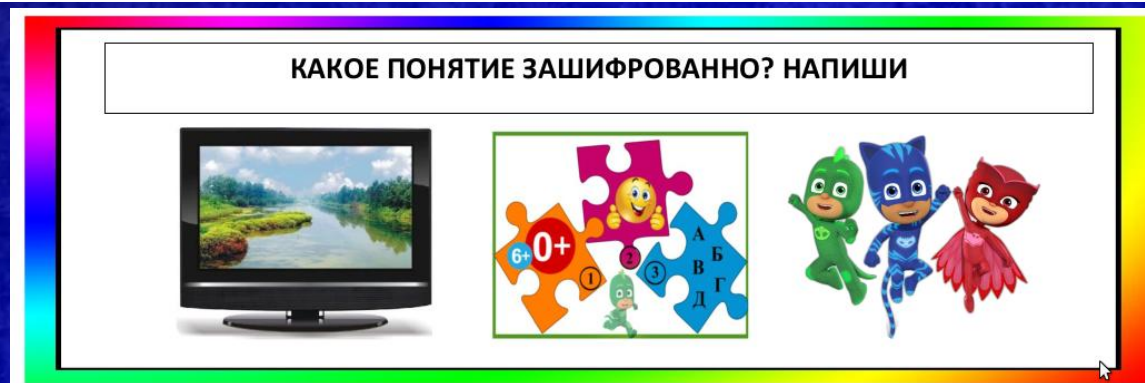
Как сделать карточку с
«загадкой» ?



Инструкция по созданию карточки

1. Определить тему проекта или доминантную ценность
2. Определить вид деятельности
3. Определить задачи, которые хотим решить с помощью данной «загадки»
4. Сформулировать вопрос с помощью опорных картинок, знаков, схематичных изображений.
5. Предложить варианты ответа

Использование технологии «Загадка дня» с педагогами и родителями



КАКОЕ ПОНЯТИЕ ЗАШИФРОВАННО? НАПИШИ



КАКОЕ ПОНЯТИЕ ЗАШИФРОВАННО? НАПИШИ



КАКОЕ ПОНЯТИЕ ЗАШИФРОВАННО? НАПИШИ



КАКОЕ ПОНЯТИЕ ЗАШИФРОВАННО? НАПИШИ



The background is a solid light blue color with several large, semi-transparent, 3D-style question marks scattered across it. The question marks are rendered in a light blue color that matches the background, creating a subtle pattern. One question mark is slightly larger and more prominent than the others.

Спасибо за внимание!