

Пои- инвентарь для кручения и верчения. Это пара шаров, связанных верёвкой или цепью.



Родиной пои считается Новая Зеландия, племени Маори. Пои на языке Маори означает просто «мяч». Воины маори при помощи пои развивали силу и ловкость рук. А женщины использовали пои для развития гибкости и пластики в ритуальном танце «Маори Капахака».

Виды пои

Тренировочные.

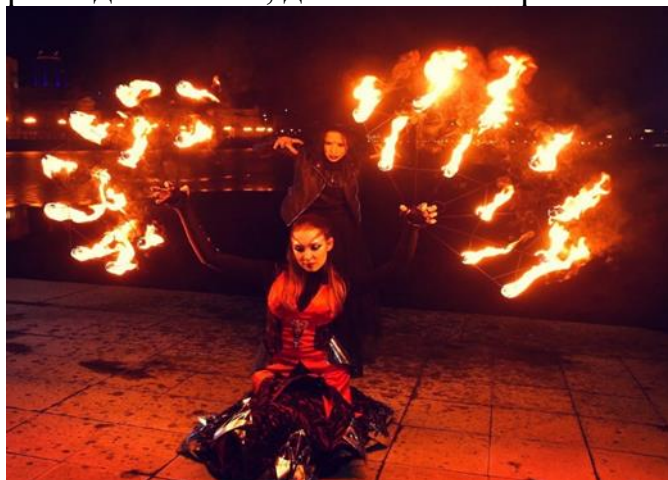
Служат для отработки фигур и связок. Как правило, делаются из мячиков для тенниса. Или из гольфов, куда кладётся тот же мячик или насыпается полстакана крупы.

Боевые или огненные.

Цепь стальная, сами пои представляют собой сложенный или свитый определённым образом фитиль. Есть несколько типов фитилей, характеризующиеся весом и скоростью выгорания топлива, их поджигают и устраивают огненное шоу.

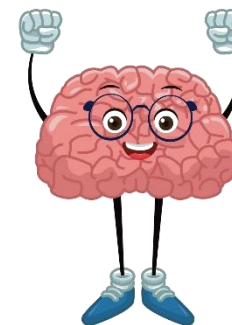
Световые.

Некая конструкция с батареей и светодиодами, выдерживающая лёгкие соударения. Для работы там, где нельзя разводить огонь, дым и запах керосина.



Семинар-практикум в форме интерактивной экскурсии

Использование инновационных подходов в коррекции речевых нарушений у дошкольника



Развитие межполушарного взаимодействия посредством использования инновационного дидактического материала.

Учитель–логопед МДОАУ «Детский сад № 38 г. Орска» Авдони́на Светлана Александровна

Виды вращений

Вперед — разновидности элементов при вращении пои вперед. В случае вращения пои перед собой, под этим видом движений понимается кручение пои против часовой стрелки.

Назад — разновидности элементов при вращении пои назад. В случае вращения пои перед собой, под этим видом движений понимается кручение пои по часовой стрелки.

Сонаправленное — направленное кручение пои в одну сторону.

Разнонаправленное — направленное кручение пои навстречу друг другу.

Синхронное — одновременное движение пои.

Асинхронное — последовательное движение пои (друг за другом).

Повороты с пои на 180° и на 360°.

Элементы

Бабочка — движения с разнонаправленным кручением пои. Название произошло от аналогии движений пои со взмахами крыльев бабочки.

Восьмерки — пои совершают несколько последовательных кругов справа и слева. Этот элемент часто называют восьмеркой, так как именно по траектории, похожей на лежащую восьмерку движется кисть в время исполнения.

Волна — сонаправленное вращение пои перед собой и за собой на уровне плеч и/или бедер.

Мельница — сонаправленные вращения пои перед лицом и за головой. Если элемент крутить асинхронно, то вращения пои напоминают движения лопастей ветряной мельницы

Штопор — родственный мельнице элемент, в котором пои совершают сонаправленное вращение в горизонтальной плоскости.

Раскрытие — раскрытие из любого элемента с разведением рук.

Пила — элемент вращения пои перед собой на внутренней стороне рук. При выполнении этого элемента можно увидеть круг, похожий на диск циркулярной пил

Остановки — движения с остановками пои в определенном положении. Остановка получается за счет управления инерцией движения пои. Зрительно это похоже на то, что пои на мгновение замирают в воздухе.

Маятники — маятникообразные движения пои.

Фонтан — базовая связка однотипных элементов в цикличную последовательность..

Кроссер — движения пои перед собой и за собой со скрещенными руками.

Космо — движение пои перед собой и за собой с переходом рук на разные стороны корпуса..

Изоляции — движение пои и рук вокруг общего центра, который находится примерно в середине цепи. Создается иллюзия зависания пои в воздухе.

Крыло — разновидность движений, которые состоят из соединения одного антиспинового лепестка с раскрытием. Вместе они создают визуальный образ крыла.

Атомик — движения с пои, состоящие из совмещения кручения восьмерок в разных плоскостях. То есть пои в одной руке совершают движение по траектории обычной трехбитки (вертикальная плоскость), а пои в другой руке — по траектории движения трехбитного штопора (горизонтальная плоскость).

Спирал — движения с наматыванием и разматыванием пои на кисти или предплечья. Со стороны создается образ закручивающейся спирали.

За спиной — движения пои за спиной.

Под ноги — движение пои под ногами.

Врэп — наматывания/нахлесты пои на различные части тела.

Кэтай — движения пои по широкому эллипсу с одним вращением в каждой точке.

Итак, ПОИ широко можно использовать коррекционной работе учителя логопеда: развитие крупной и мелкой моторики, координации и синхронизации движений, стабилизации психоэмоционального фона и автоматизации звуков.