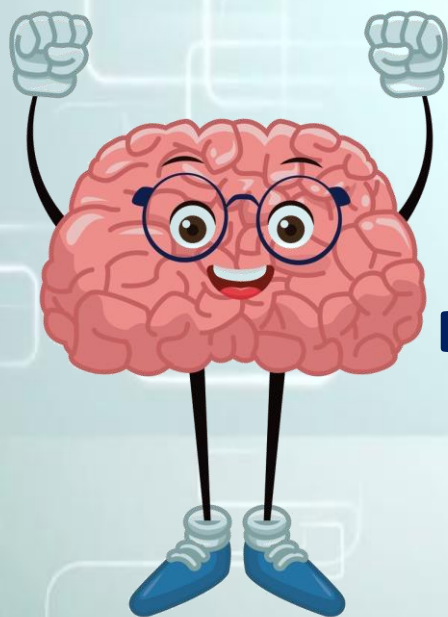


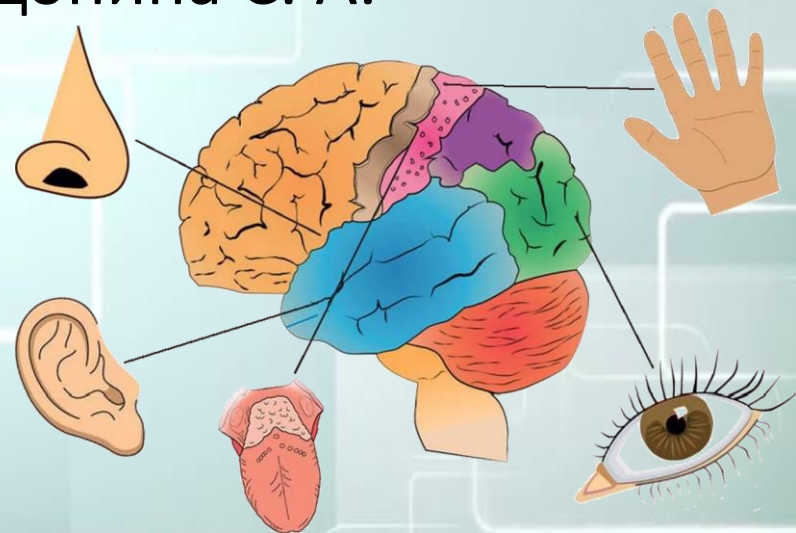
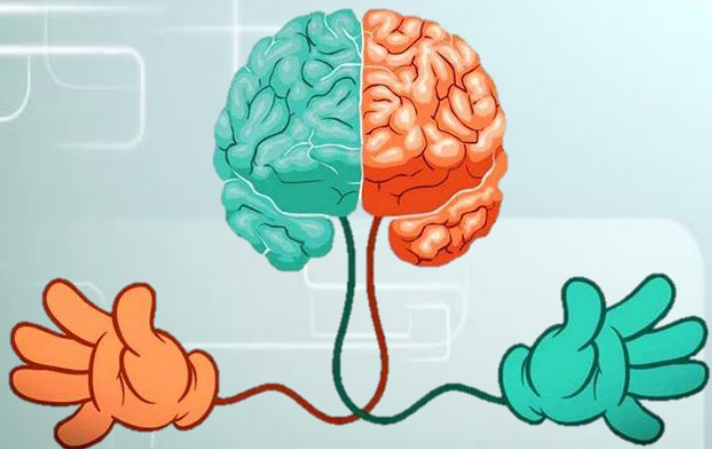
**ИСПОЛЬЗОВАНИЕ
ИННОВАЦИОННЫХ ПОДХОДОВ В
КОРРЕКЦИИ РЕЧЕВЫХ
НАРУШЕНИЙ У ДОШКОЛЬНИКА**



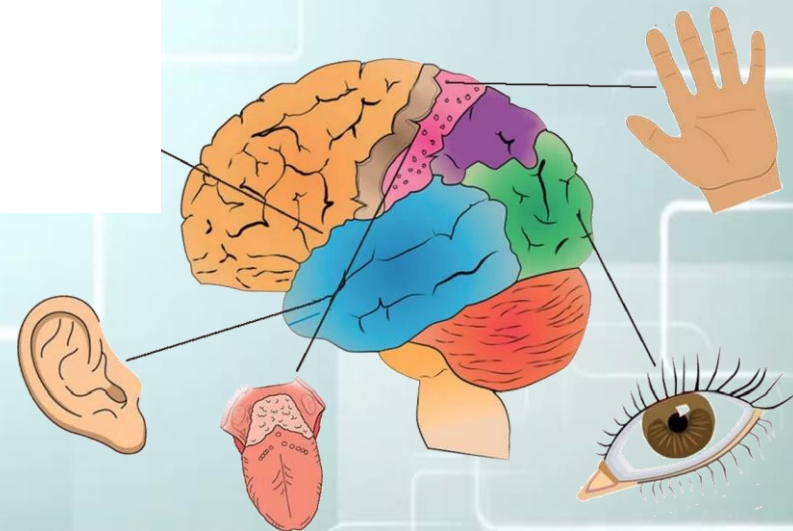
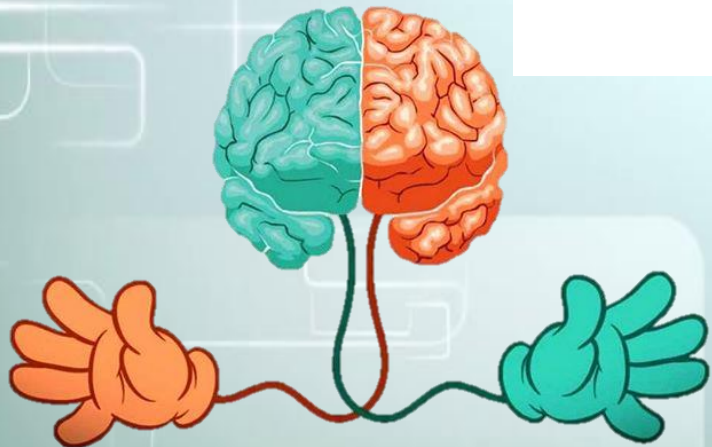
**Семинар-практикум
в форме интерактивной экскурсии**

Развитие межполушарного взаимодействия посредством использования инновационного дидактического материала.

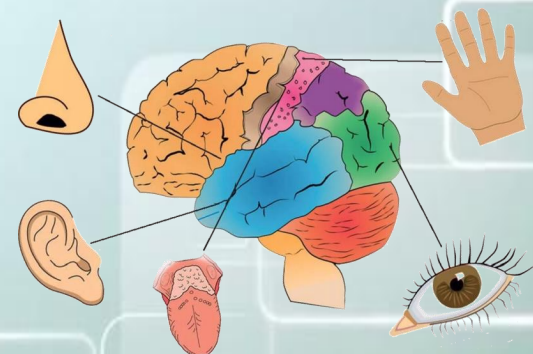
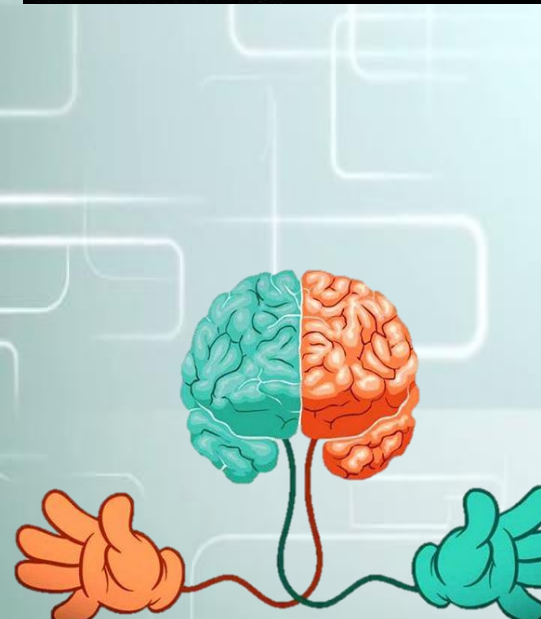
- Учитель- логопед Авдони́на С. А.



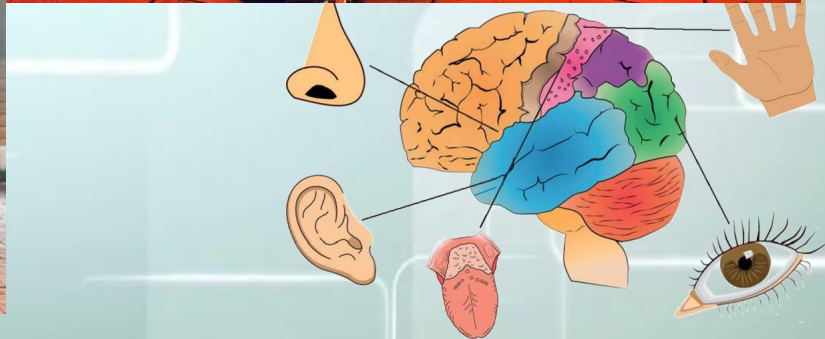
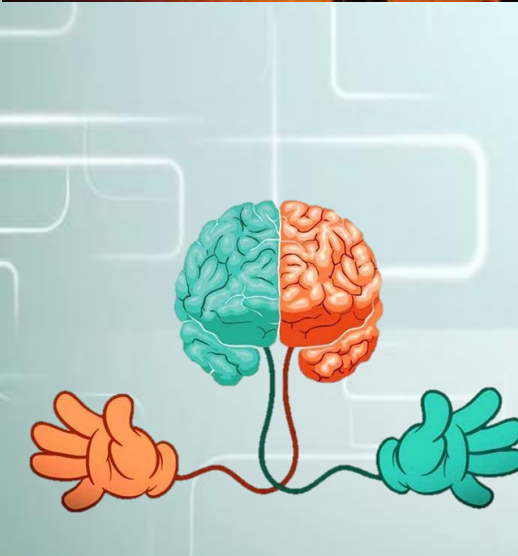
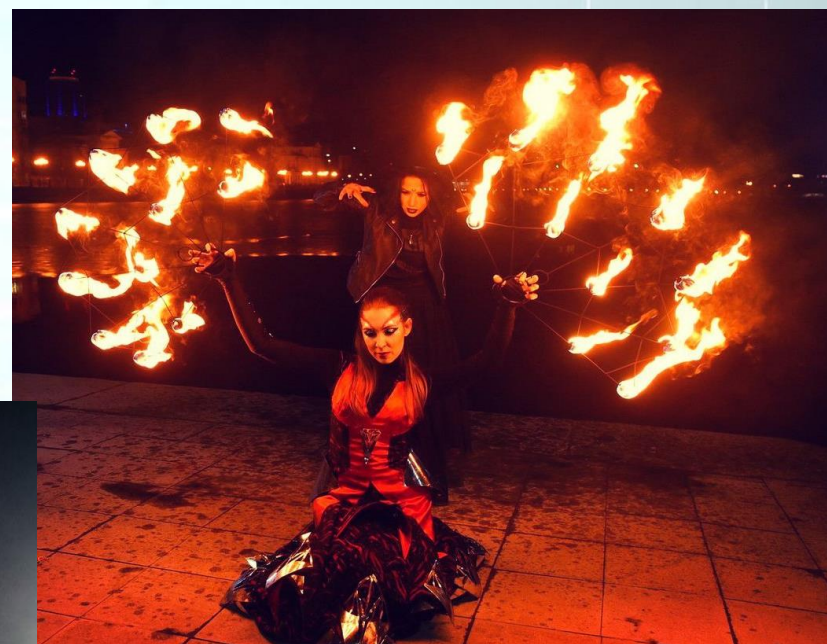
Необходимо развивать межполушарные связи



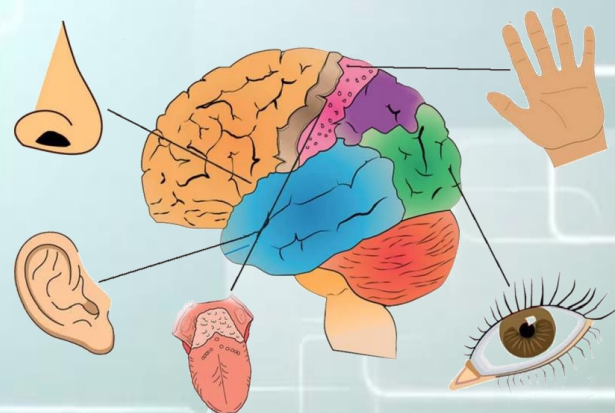
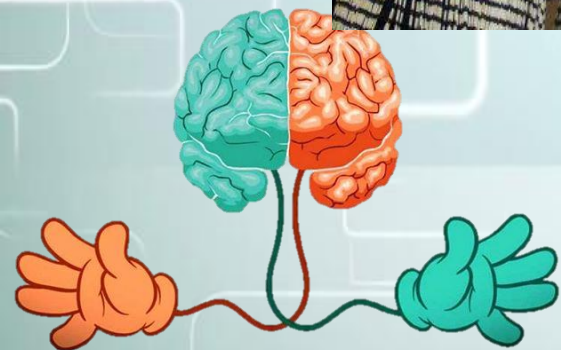
Пои-инвентарь для кручения и верчения

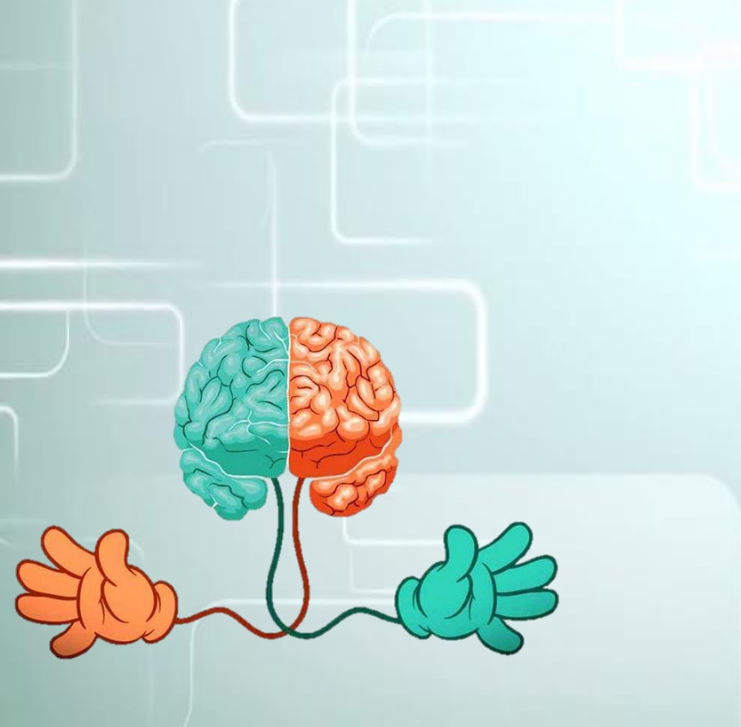
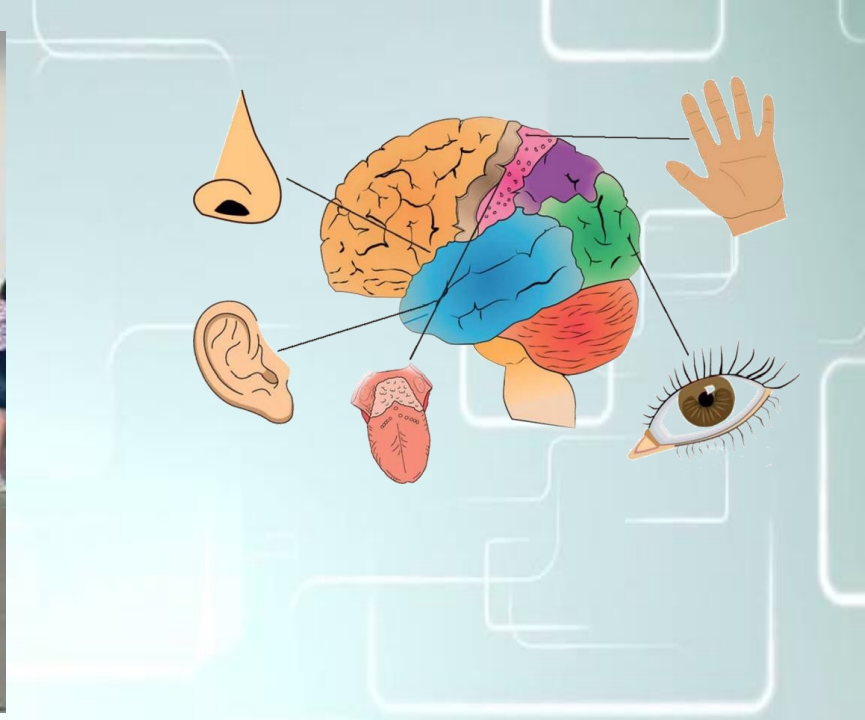


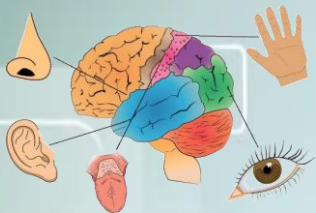
Фаершоу



Родиной пои считается Новая Зеландия, племена МАОРИ.







ВИДЫ ПОИ

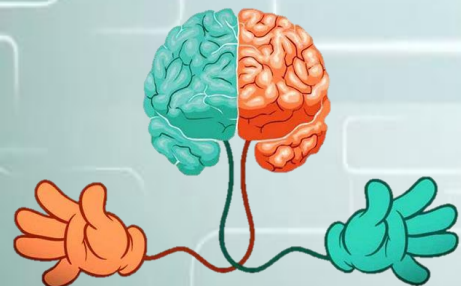
- Тренировочные

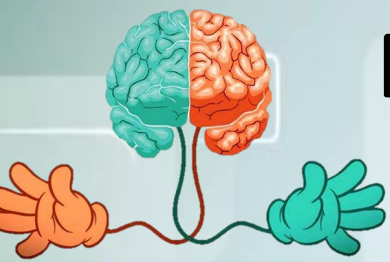


- Боевые или огненные



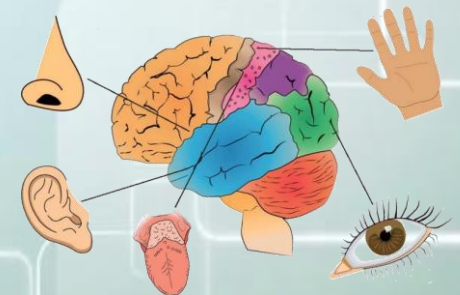
- Световые





Пои в коррекционной работе учителя- логопеда

- Через движение, через освоение пространства посредством работы с реквизитом, нервная система приходит в тонус, развивается крупная и мелкая моторика.
- Использование пои делает процесс автоматизации и дифференциации звуков более качественным и занимательным.
- Выполняя вращение поев в разных направлениях, а нередко и в разных плоскостях, гармонизируется интеллект. Активная физическая деятельность при занятиях поингом служит инструментом улучшения эмоционального состояния.





Спасибо за внимание

