

Областной фестиваль успешных образовательных  
практик дошкольного образования



Г.Орск  
21-22 сентября 2023 г

# **«Особенности логопедической работы с детьми с ЗПР»**

**Подготовила: учитель-логопед  
МБДОУ «Детский сад №5  
«Дюймовочка» п.Адамовка  
Абатурова А.К.**



## **Особенности логопедической работы с детьми с ЗПР:**

- **Необходимость взаимосвязи работы по коррекции речи с развитием ВПФ**
- **Системный подход к формированию речи – логопедическая работа на любом этапе должна проводиться над речевой системой в целом**
- **Использование огромного количества наглядного материала**
- **Включение в каждое занятие как можно большего количества игр и игровых упражнений**
- **Максимальное использование различных анализаторов,**
- **Учёт особенностей межанализаторных связей**

# Артикуляционная гимнастика



## Развитие физиологического дыхания



# Развитие фонематических процессов, звукового анализа и синтеза



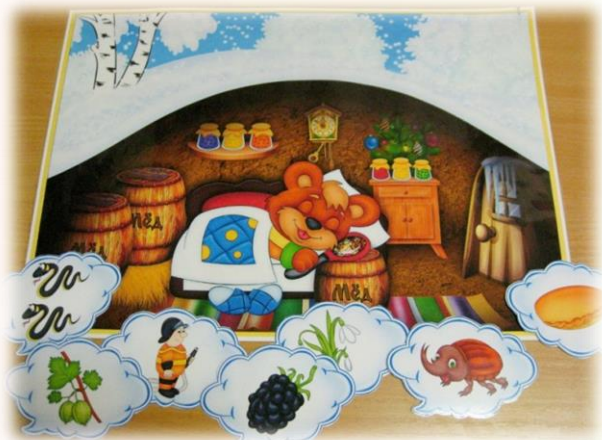
# Автоматизация и дифференциация звуков



# Игры для автоматизации сонорных звуков ([р], [р`], [л], [л`])



# Игры для автоматизации шипящих звуков ([ш], [ж], [ч], [щ])



*Игры для автоматизации свистящих звуков  
([с], [с`], [з], [з`], [ц])*



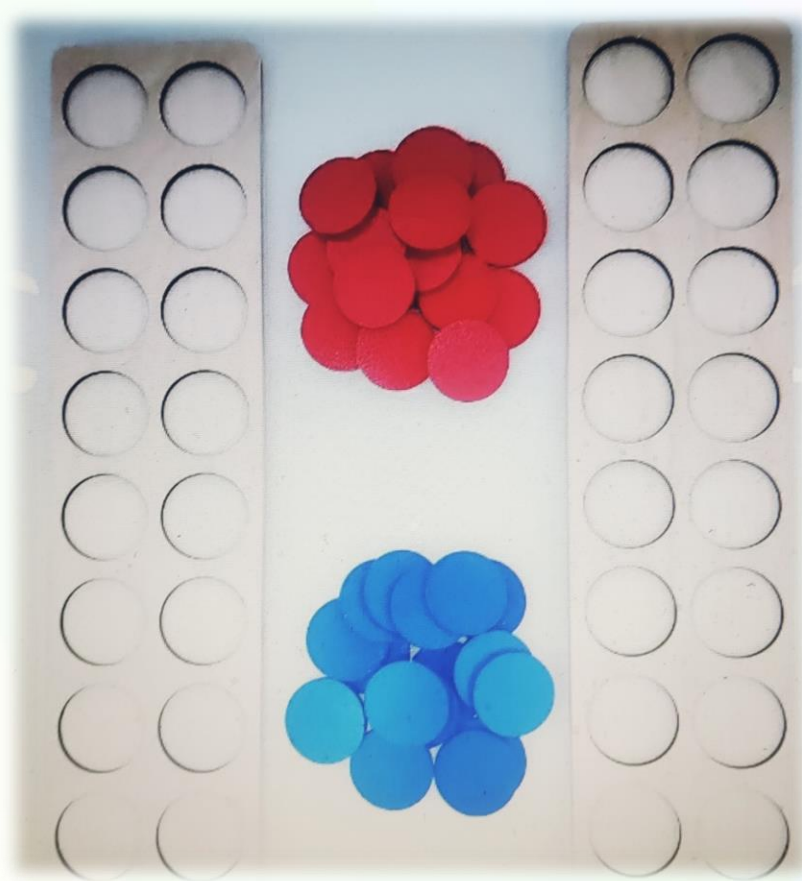
# Игры для дифференциации звуков



# Нейрологопедические игры



# Нейропедagogические игры



# Обогащение лексического запаса



# Игры для развития атрибутивного словаря



# Игры для обогащения предикативного словаря



# Игры на развитие лексико-грамматического строя речи





# Алгоритмы для составления рассказов



## Использование ИКТ



# Логопедические дневнички





**Спасибо за внимание!**