

## L'œuvre, l'espace, l'auteur et le spectateur.

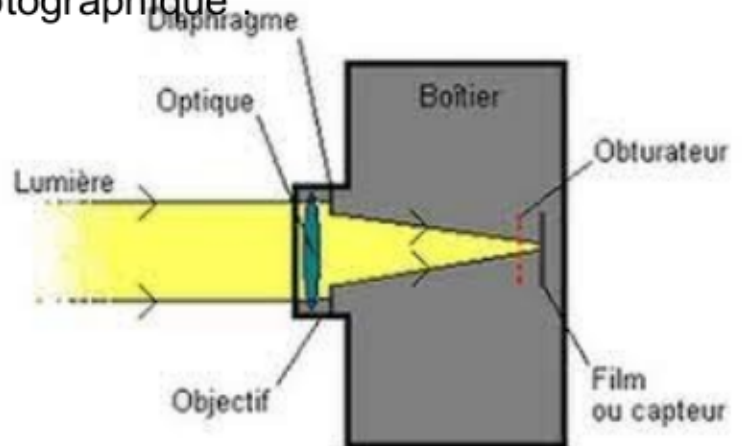
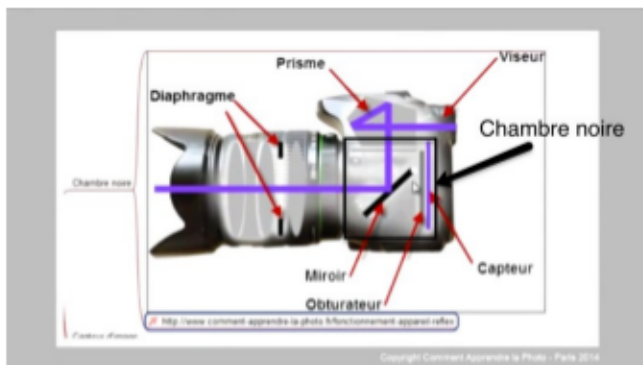
- La relation du corps à la production artistique : les effets du geste et de l'instrument, la lisibilité du processus de production et son déploiement dans le temps et l'espace.

# LIGHT

*painting*

3°

Le fonctionnement de l'appareil photographique :



Quelques définitions :

**ISO** : La sensibilité ISO, c'est la sensibilité du capteur à la lumière, c'est-à-dire que pour un même couple ouverture et vitesse d'obturation, une sensibilité ISO plus élevée augmentera l'exposition du cliché, c'est-à-dire que l'image sera plus lumineuse.

**Focale** : Exprimée en millimètres, la distance focale d'un appareil photo, également appelée longueur focale ou tout simplement focale, représente la distance entre le centre optique et le capteur de l'appareil. C'est ce qui permet de régler la mise au point sur le sujet photographié.

Ce qui est évalué :

### EXPÉRIMENTER, PRODUIRE, CRÉER

|    |  |
|----|--|
| E1 | Choisir des moyens plastiques variés dans une intention artistique<br>- j'expérimente différents gestes, vitesses, lumières pour créer   |
| E2 | S'approprier des questions artistiques dans sa pratique :<br>- je suis capable d'expliquer le fonctionnement de la pratique du <i>light painting</i><br>- je suis capable réaliser une photographie avec cette technique |
| E3 | Recourir à des outils numériques pour créer :<br>- je sais paramétrer les réglages nécessaires à la création de ma photographie<br>- je suis capables de cadrer pour mettre en valeur l'image                            |

### METTRE EN ŒUVRE UN PROJET ARTISTIQUE

|    |  |
|----|--|
| P1 | Organiser son travail personnel, planifier les tâches de sa réalisation                      |
| P4 | Faire preuve d'autonomie, d'initiative, de responsabilité, d'engagement et d'esprit critique |
| P5 | Confronter intention et réalisation : adapter et réorienter on projet si besoin.             |

NOM : ..... Classe : .....

Prénom : .....

# LIGHT *painting*

## Représente une créature...

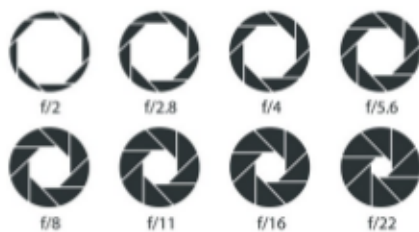
### Préparatifs :

- se placer dans le noir ou la pénombre
- stabiliser son appareil photo : le poser sur une table, un trépied...
- passer en mode « manuel » ou « S » (priorité vitesse)
- régler les ISO sur 100
- ouvrir le diaphragme de l'objectif au maximum (ex F/2.8)
- temps de pose à déterminer en fonction de la luminosité de la pièce, l'image à réaliser...
- choisir ses sources lumineuses : couleurs ? Effets ?...
- attention : le geste et / l'intention vont définir l'esthétique et la qualité de l'image

Réponds à ces questions, prépare ta création :

1\_ Quelle est la signification des deux mots grecs qui forment le mot *photographie* ?

2\_ Relie l'image et son nom :



ISO

MOLETTE DE RÉGLAGE

DIAPHRAGME

### Ton projet :

- nombre de personnes dans le groupe ? .....
  - nombre de sources de lumière ? .....
  - couleur de la / les lumière.s ? .....
  - Qu'avez-vous voulu tenter de représenter ?
- Essaie de décrire la création de ton image.

.....

.....

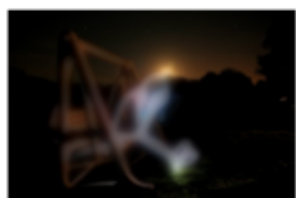
.....

.....

Fais un croquis ici :

### Références artistiques :

**Raconter une histoire**



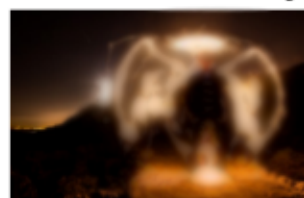
Rafael Rodrigo Perurena

**Révéler un corps**



Brian Matthew Hart

**Transformer le sujet**



Empara, pour objectif photographe

*Quelques réalisations :*

