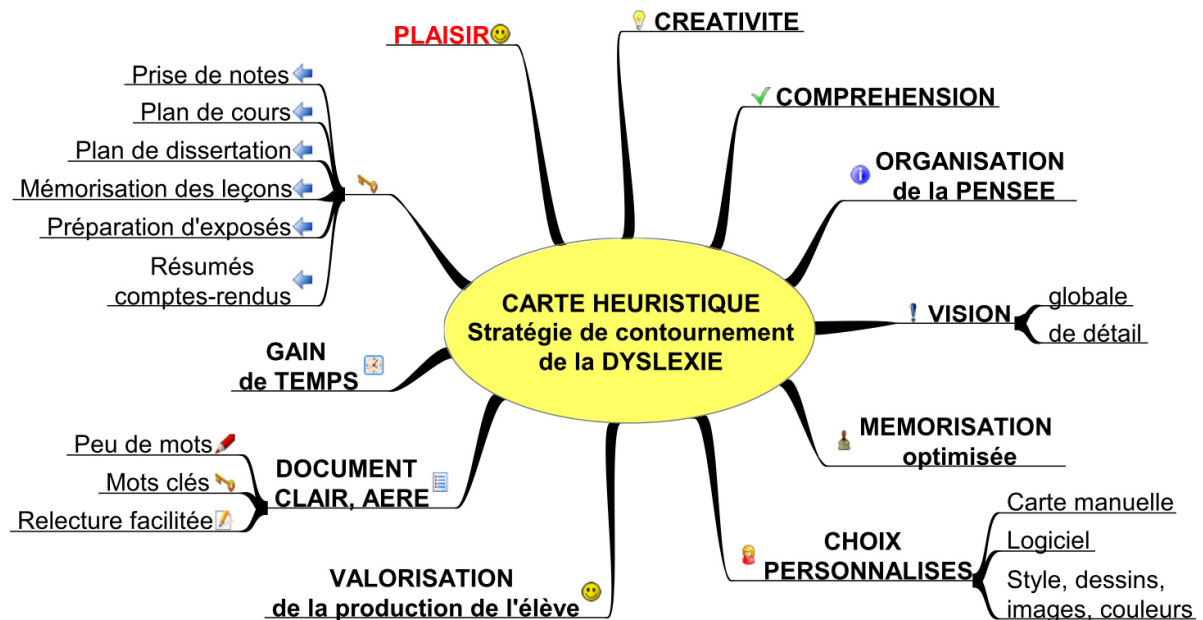


Les cartes mentales - un outil pour les DYS et les élèves en difficulté

M.DOAN – CPC ASH Nancy 3 (avril 2016)

1. Pourquoi les cartes mentales ?



Concept mis au point au début des années 70 par Tony BUZAN, la pensée irradiante (« pensée qui désigne des processus associatifs qui partent de ou se greffent à partir d'un point central ») devient la pensée créative sous l'impulsion de son frère Barry. Au départ, il s'agit d'une simple technique de prise de notes à base de mots clés basée sur une étude des méthodes d'apprentissage et de la connaissance du cerveau humain.

Peu à peu, le concept se développe et apporte une plus grande dimension :

Il n'est pas uniquement lié à la prise de notes, il facilite ensuite la rédaction. Il permet une meilleure organisation et clarification des idées. Il va devenir un outil de réflexion très performant qui met en avant les grandes idées et les liens qu'elles entretiennent les unes par rapport aux autres.

Le schéma heuristique permet une organisation de multiples informations : la réflexion est dissociée de la rédaction dans un premier temps. Une fois la structure établie à l'aide du schéma heuristique, la rédaction comme la mémorisation deviennent alors bien plus aisées. La pensée apparaît de façon claire sans le poids de l'écrit.

La définition du Mind Map et ses caractéristiques essentielles selon Tony et Barry Buzan :

« Le mind map est une manifestation de la pensée irradiante et par conséquent une fonction naturelle de l'esprit. C'est une technique graphique efficace qui fournit un moyen universel de libérer le potentiel du cerveau. Le mind mapping peut s'appliquer à tous les aspects de la vie où un apprentissage plus efficace et

une réflexion plus claire peuvent améliorer les performances humaines. Le mind map présente quatre caractéristiques essentielles :

- a) Le sujet d'attention est cristallisé dans une image centrale.
- b) Les grands thèmes du sujet irradient, ou se ramifient comme des branches à partir de l'image centrale.
- c) Les branches comportent une image ou un mot clé imprimé sur une ligne. Les thèmes de moindre importance sont également représentés sous forme de branches partant des branches plus centrales.
- d) Les branches forment une structure nodale. »

Les schémas heuristiques peuvent être ensuite enrichis à l'aide de couleurs, de formes, de dessins ; Ce qui contribue à une meilleure mémorisation des idées, un meilleur rappel de l'information.

Les principaux atouts de cet outil pédagogique : une organisation des idées performante, une meilleure mémorisation, une réflexion plus approfondie, un gain de temps, une visualisation plus directe d'une idée dans sa globalité.

(source : <http://www.apedys.org/dyslexie/article.php?sid=1016>)

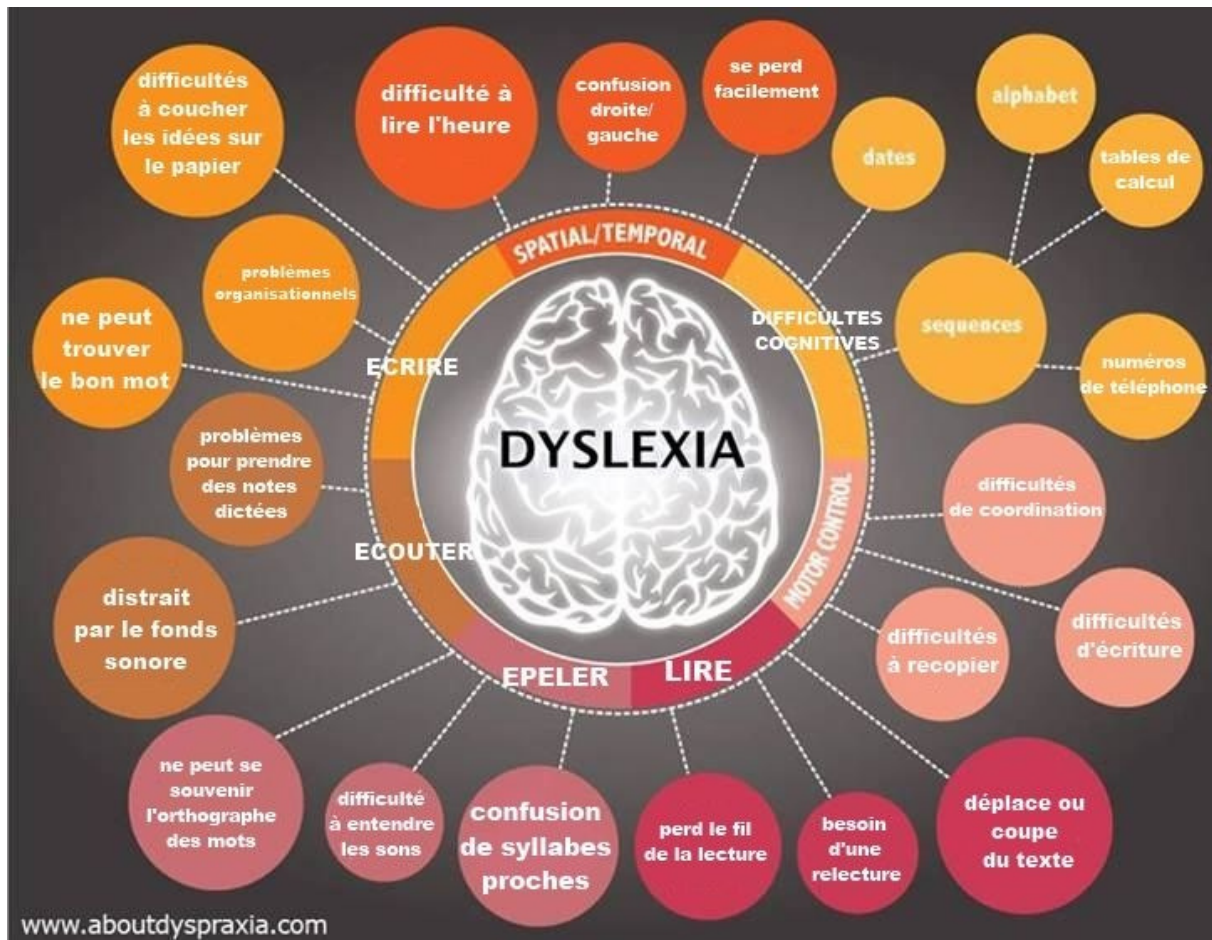


Sources possibles pour les cartes mentales :

<http://www.cndp.fr/crdp-besancon/?id=cartes-heuristiques>

<https://fantadys.com/cartes-mentales/>

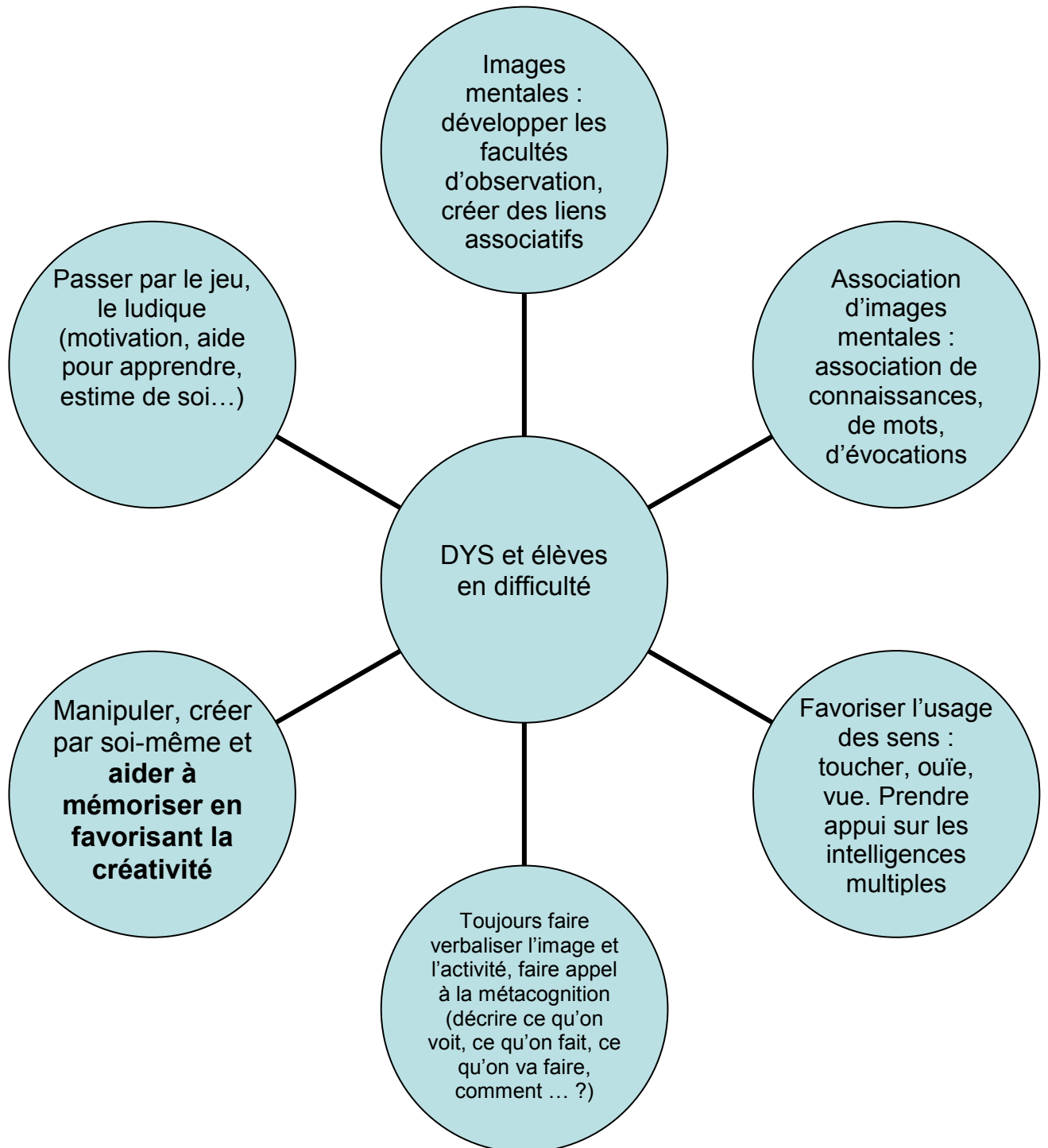
2. Des difficultés



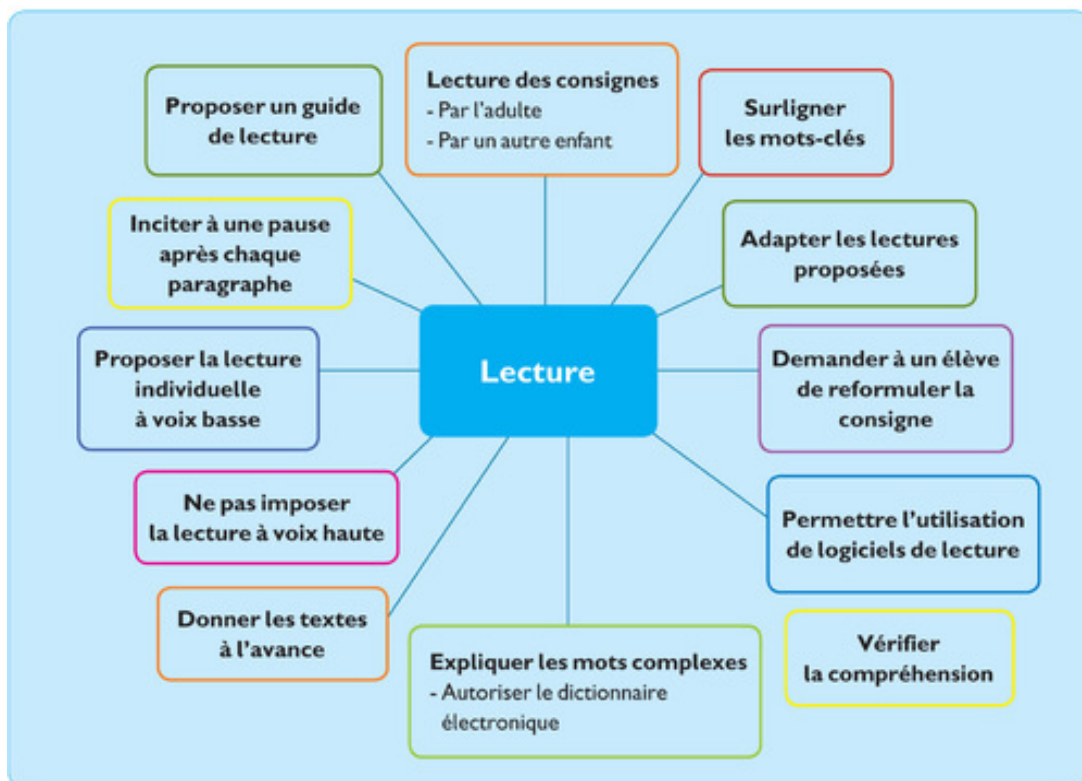
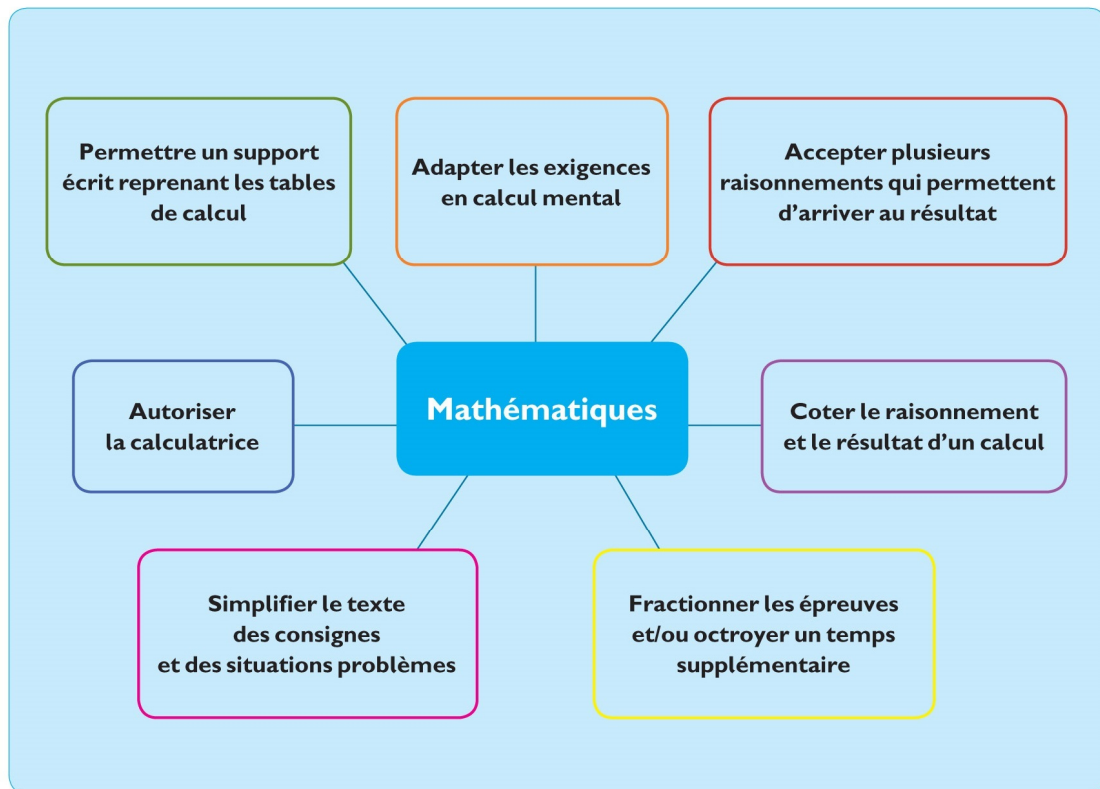
3. Et des forces

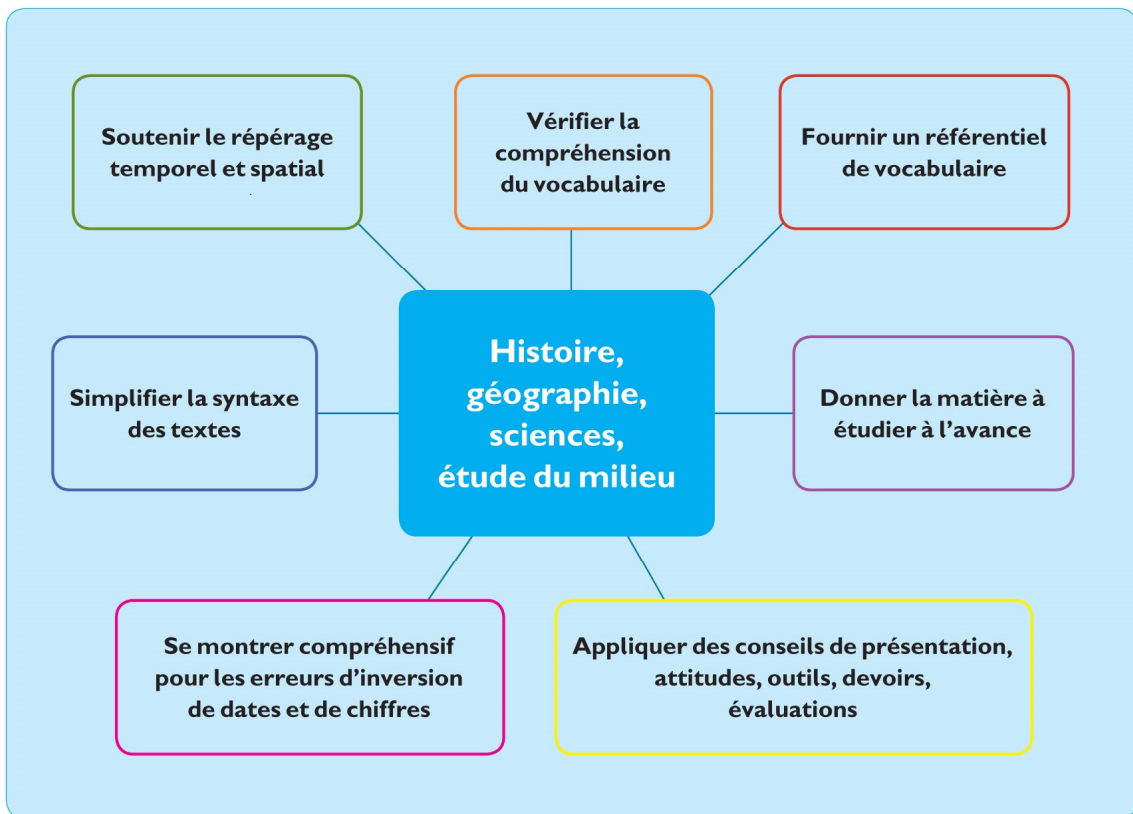
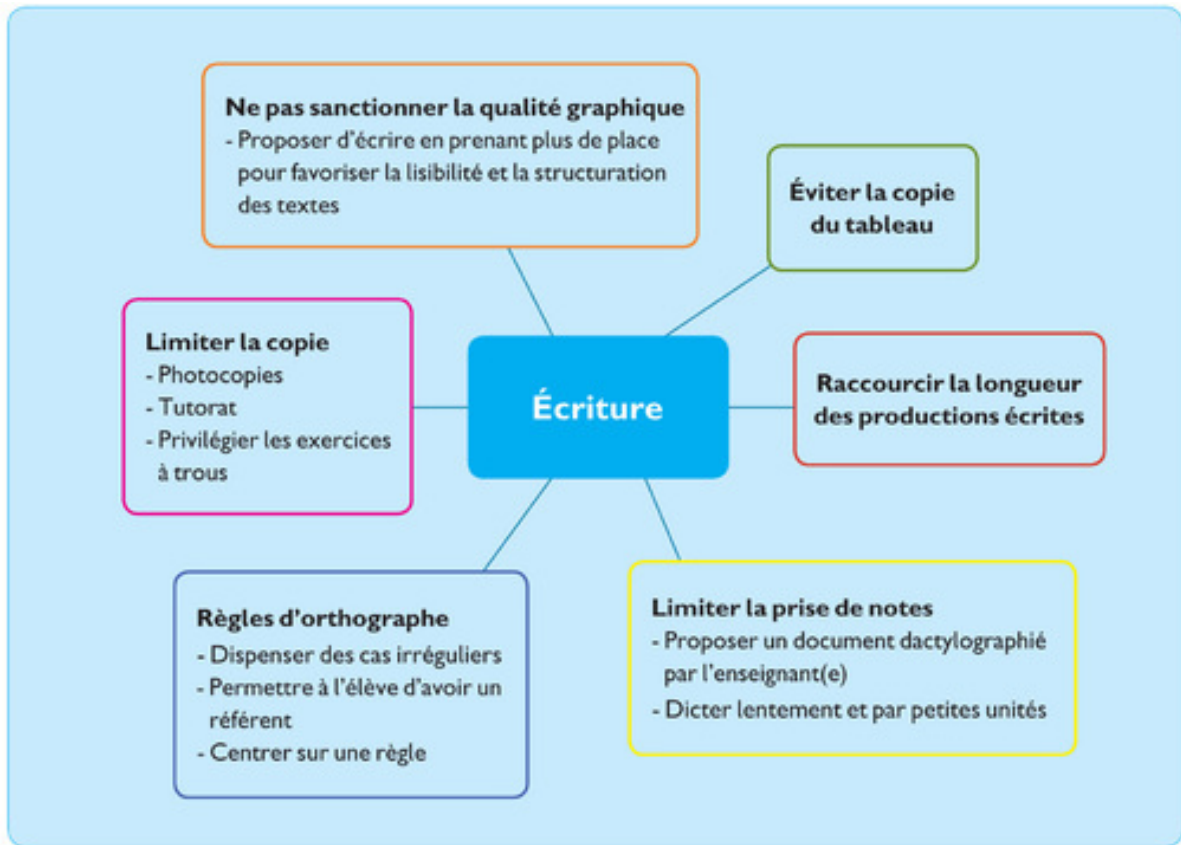


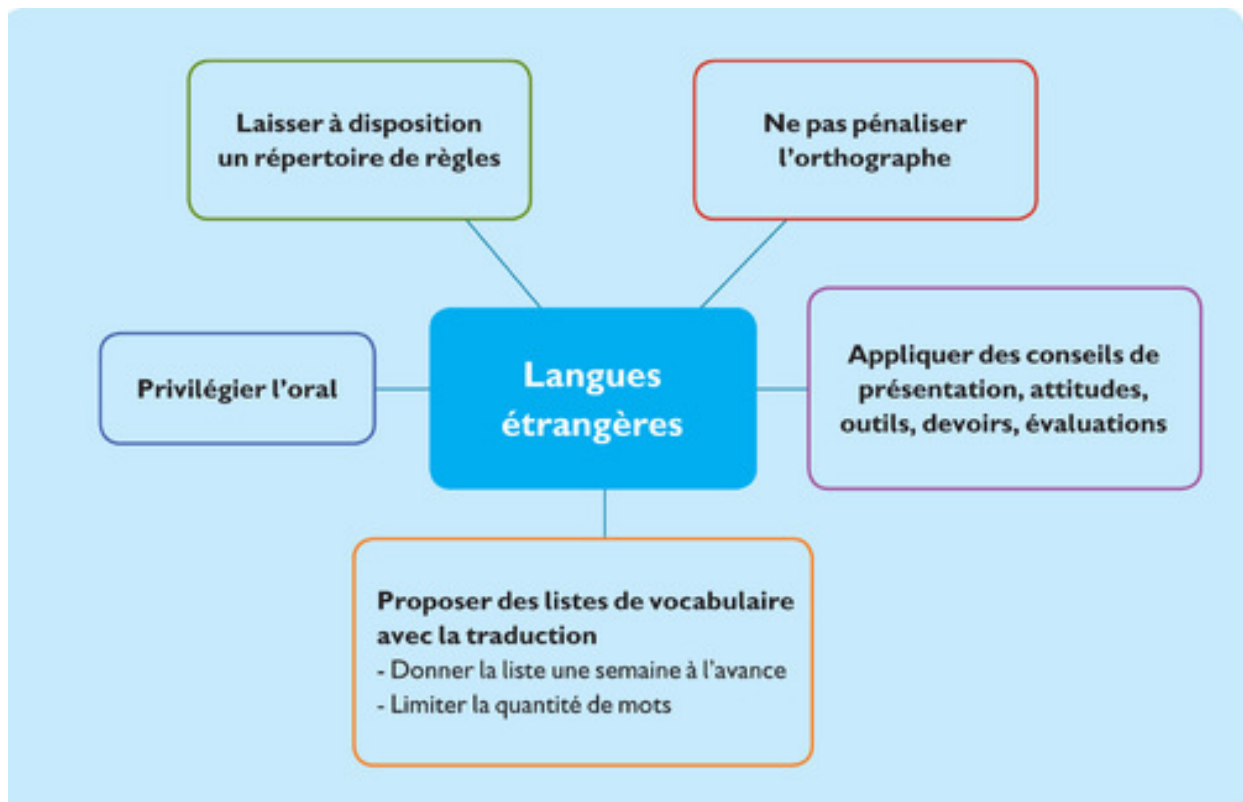
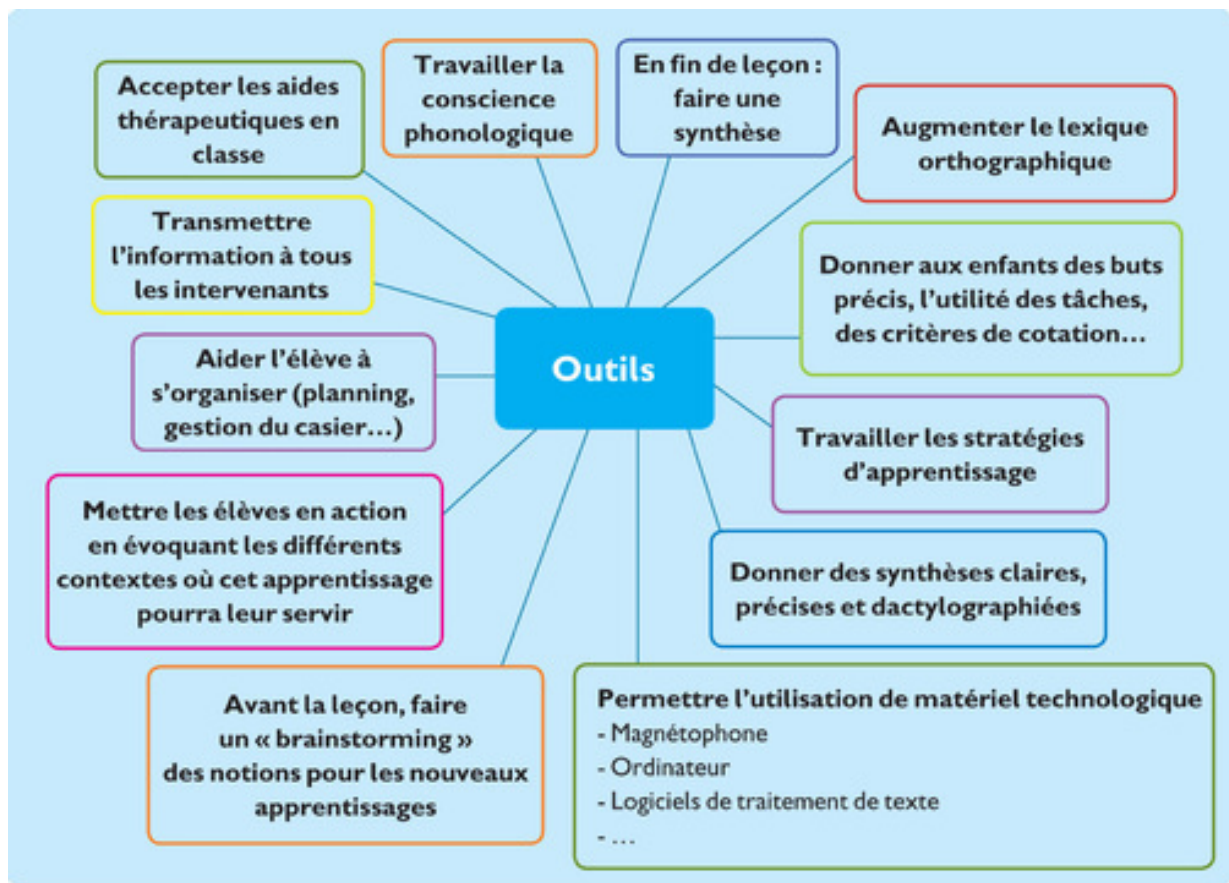
Adaptations DYS et pour tous les autres, dans tous les domaines d'apprentissage.

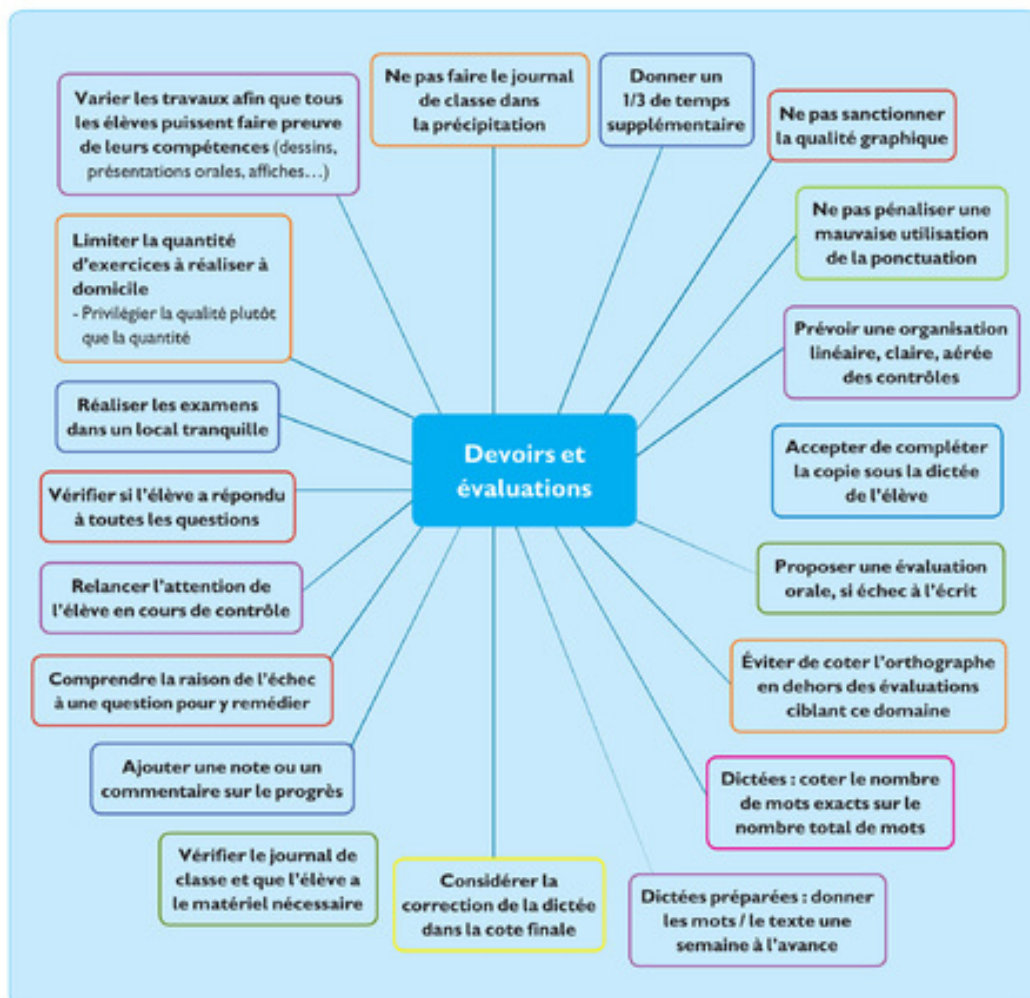
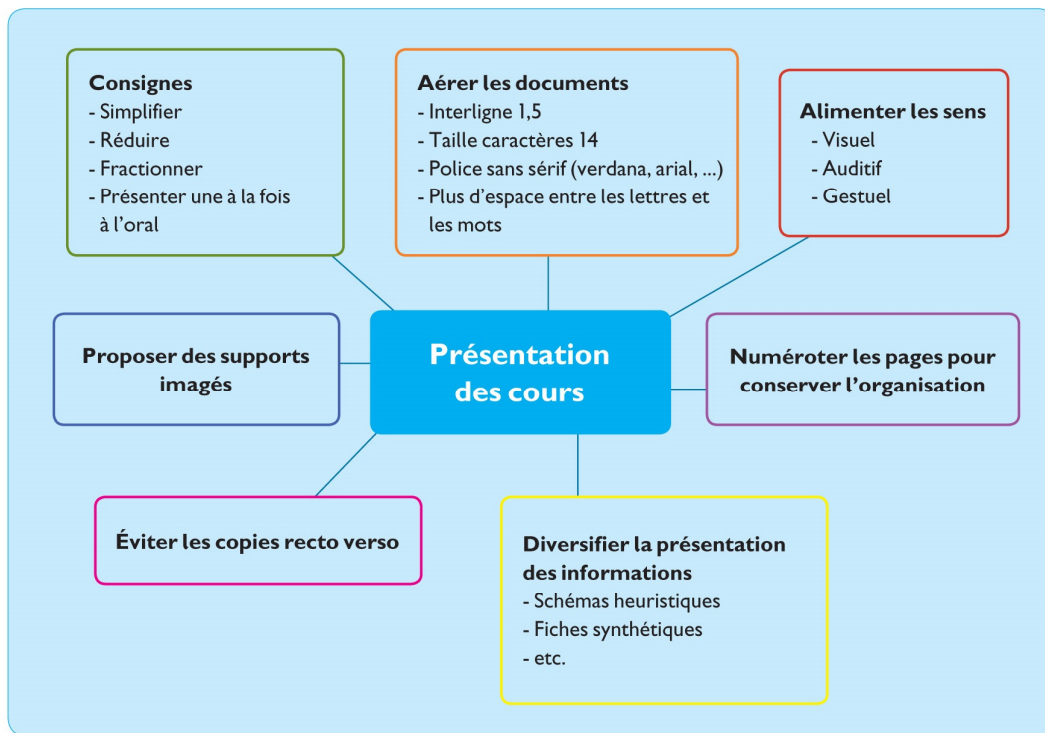


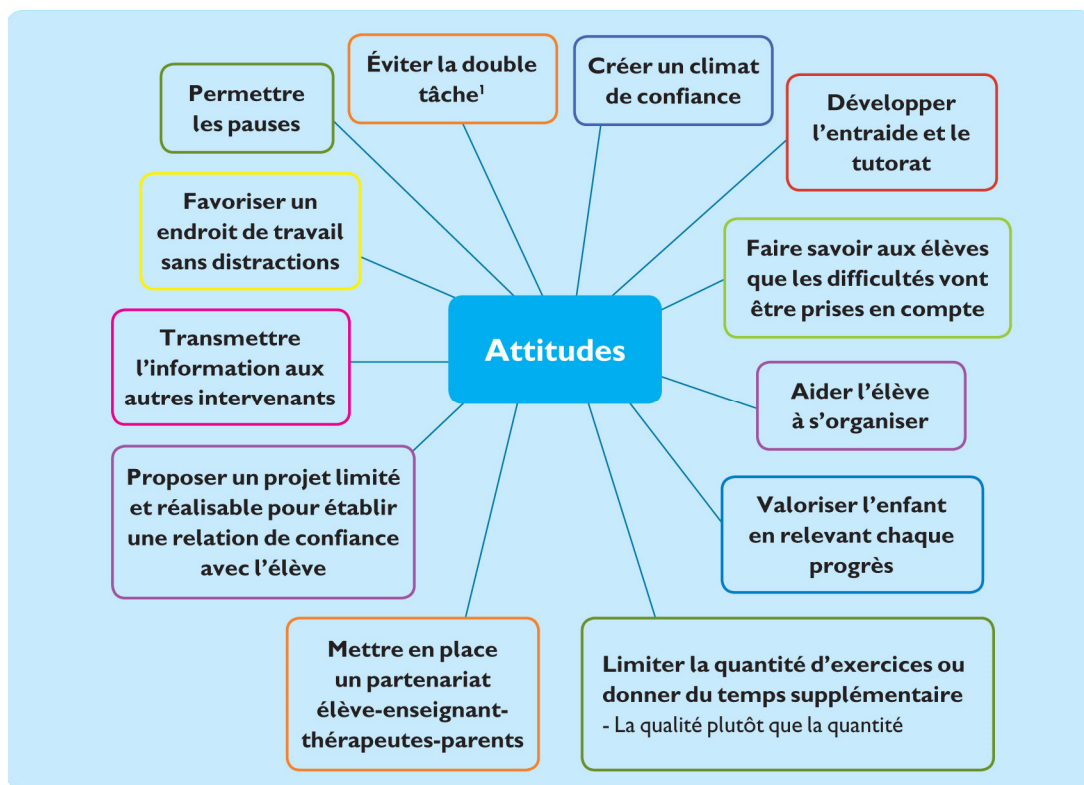
Adaptations DYS selon les disciplines et adaptations transversales











LIVRET TSL 54 : aide pour le suivi de l'élève et partage des informations/adaptations entre enseignants / en équipe

Outils et organisation spatiale	GS	CP	CE1	CE2	CM1	CM2
Uniquement matériel utile à disposition sur pupitre ou table Entraînement régulier à la gestion rigoureuse du matériel (feuilles, sac...)
Emploi du temps individuel avec pictogrammes ou bande horaire
Etiquette-sons, bande numérique, mots-outils... Pictogrammes de consignes avec mots-clés associés Etiquettes-sons de mots de référence				
Matériel adapté (crayons de couleur, cahiers ou feuilles avec repères nets colorés et/ou contrastés...)						
<u>Autres :</u>						
Adaptations et modalités d'accompagnement						
Entraînement graphique et quantité d'écriture limités ; secrétaire tiers						
Expression orale favorisée (y compris utilisation du dictaphone) Oral privilégié dans l'apprentissage d'une langue vivante						
<u>Consignes :</u> lecture et reformulation adulte des consignes écrites Segmentation en cas de consignes multiples Sur lignage des mots-clés des consignes						
Lisibilité des documents photocopiés à espacements larges (Police Arial, Verdana, Comics , Lexia...14 ; interligne 1,5) Agrandissements Espacements des lettres et des mots						
Utilisation de l'ordinateur à l'école Utilisation de l'ordinateur à la maison pour les devoirs Utilisation d'une clé USB pour transmission de données						
Camarade tuteur de copie, lecture...						
Simplification des règles grammaticales (moyens mnémotechniques) Mise à disposition des tables d'opérations Dictées à fautes						
Mise en relief visuelle des mots-clés Repérage du plan du document par repères visuels et/ou colorés						
Suppression de copies superflues (écrire de la seule réponse) Réduction de la quantité de texte (aller à l'essentiel)						
<u>Autres :</u>						
Evaluation						
Gradation des difficultés Précision explicites des attentes et des points évalués (privilégier le fond)						
Tout moyen de manifestation de la compréhension (schéma, texte à trous, QCM, réponses orales, dictée à l'adulte ...)						
Allongement du temps d'évaluation Diminution quantitative						
Possibilité de disposer d'un corrigé dactylographié						



Aménagements mis en place au collège

Outils et organisation spatiale	6ème	5ème	4ème	3ème
Organisation du tableau à l'identique dans une même matière Place du collégien au plus proche de la source d'enseignement				
Emploi du temps personnalisé				
Aide-mémoire individualisé (règles de grammaire simplifiées, formules mathématiques, tables de multiplication, repères de conjugaison...)				
Utilisation de la calculatrice, de l'ordinateur et de matériel adapté				
Lisibilité des documents (espacements, polices, couleurs, quantité déterminée...)				
Double jeu de manuels ou manuels numériques				
<u>Autres :</u>				
Adaptations et modalités d'accompagnement				
Quantité d'écriture limitée Cours fournis par l'enseignant Expression orale favorisée Apprentissages à l'oral favorisés En LVI : -dépénalisation de l'orthographe - traduction des points grammaticaux en français - création d'un répertoire lexical par thème - apprentissages à l'oral favorisés				
<u>Consignes</u> : lecture des consignes écrites par adulte ou par tuteur Segmentation en cas de consignes multiples Reformulation des consignes Sur lignage des mots-clés des consignes....				
Aides au repérage du plan et des mots clés (couleurs) Utilisation de documents dactylographiés Utilisation d'un cache mobile si document très dense				
Fourniture anticipée des textes qui seront étudiés en classe				
Entraînement aux conditions de passation d'examen				
<u>Autres :</u>				

Evaluation				
Tout moyen de manifestation de la compréhension (schéma à légender, texte à trous, QCM, réponses orales, dictée à l'adulte ...) Evaluation orale en LV				
Evaluation du fond plus que de la forme				
Mise à disposition d'un corrigé dactylographié				
Limitation du nombre des devoirs à la maison				
<u>Autres :</u>				
Construction du projet professionnel				
Aides à la recherche de stage				
Aide à la rédaction de lettres de motivation Aide à la rédaction d'un CV Aide à la mise en forme du livret de stage et/ou des comptes-rendus				

Aménagements prévus pour la passation du CFG :

Aménagements prévus pour la passation du Diplôme National du Brevet :

Aménagements prévus pour la passation du CAP :

NB : tous les aménagements mis en place sont réputés être reconduits d'une année sur l'autre

Aménagements mis en place au lycée

Modalités	2nde	1^{ère}	Terminale
Organisation du tableau à l'identique dans une même matière			
Consignes écrites répétées à l'oral			
Aide d'un camarade tuteur pour prise de notes ou de devoirs			
Utilisation de la calculette et de l'ordinateur et de matériel adapté			
Lisibilité des documents			
Double jeu de manuels			
<u>Autres :</u>			

Evaluation	2^{nde}	1^{ère}	Terminale
Tout moyen de manifestation de la compréhension (schémas à légènder, texte à trous, QCM, réponses orales, ...)			
Evaluation du fond plus que de la forme			
Mise à disposition d'un corrigé dactylographié			
Limitation du nombre des devoirs à la maison			
Fourniture anticipée des textes qui seront utilisés en classe			
<u>Autres :</u>			

Aménagements prévus pour la passation du BEP :

Aménagements prévus pour la passation du BAC :

Récapitulatif des aménagements effectifs d'examens

	Date	CFG	DNB	CAP/BEP	BAC
Majoration de temps Quotité				
Adaptation d'épreuve				
Programmation des épreuves sur plusieurs sessions ;				
Utilisation de l'ordinateur				
Adaptations matérielles des sujets (polices, agrandissements...)				
Autres					