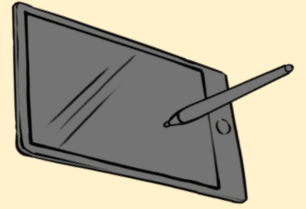

Le numérique, outil de différenciation pour les élèves allophones

Bienvenu Clara, Charlès Mathilde, Gal Océane, Lefebvre Estelle (TP1)

Le numérique : outil de différenciation

La tablette, un outil pour travailler la maîtrise de la langue



→ Compréhension orale



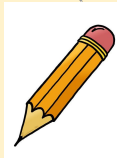
→ Expression orale



→ Compréhension écrite



→ Expression écrite

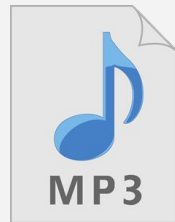


Autres dispositifs

Framindmap



Kahoot!



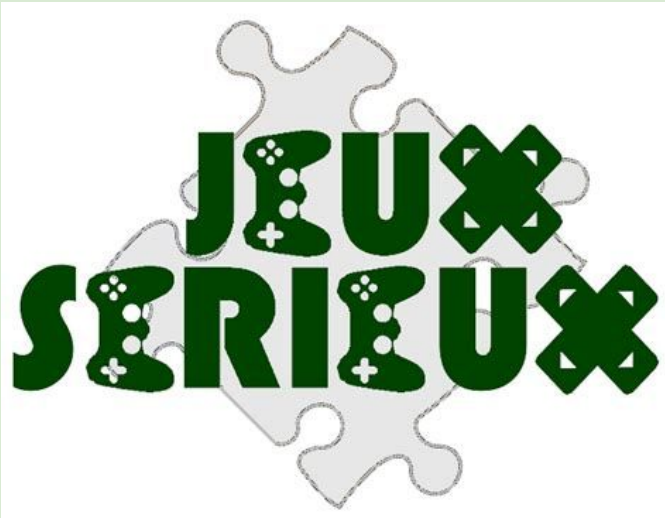
Points de vigilance



- Le numérique ne suffit pas à lui-même
- Organisation
- Charte d'utilisation des tablettes nécessaire

Notre veille informationnelle





→ une intention de type pédagogique avec des ressorts ludiques

→ la vocation d'un jeu sérieux est donc de rendre attrayante la dimension sérieuse par une forme, une interactivité, et des objectifs ludiques.

Graphogame

Un exemple de jeu sérieux





conseil scientifique
de l'éducation nationale





/ 35

ence 6.7

lles (é-è-ê)

★ 3 / 24

Séquence 7.1

Discriminations visuelles (u-n, ...)

★ 0 / 24

Séquence 7.2

Discriminations phonémiques (t-d, ...)

★ 0 / 24

Séquence 7.3

Discriminations mixtes (p-b, ...)

★ 0 / 35

Séquence 7.4

Consonne (qu,k)

Mathilde



1 12 1 63







A



x3

a

67%



x6

é

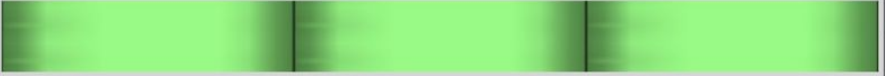
67%



x3

eu

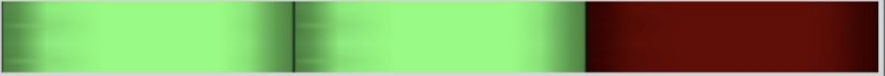
100%



x3

fa

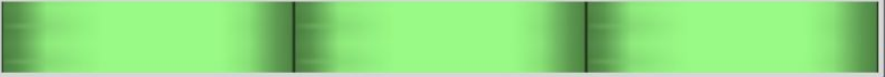
67%



x3

fé

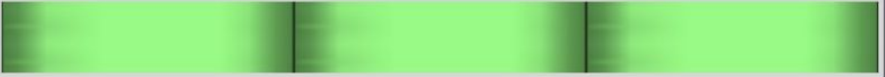
100%



x3

fi

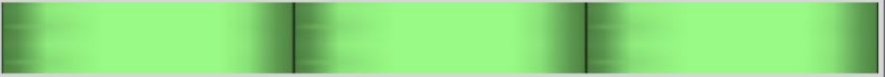
100%



x3

fo

100%



x3

fo

100%



15



34

Entrer votre code PIN pour continuer.



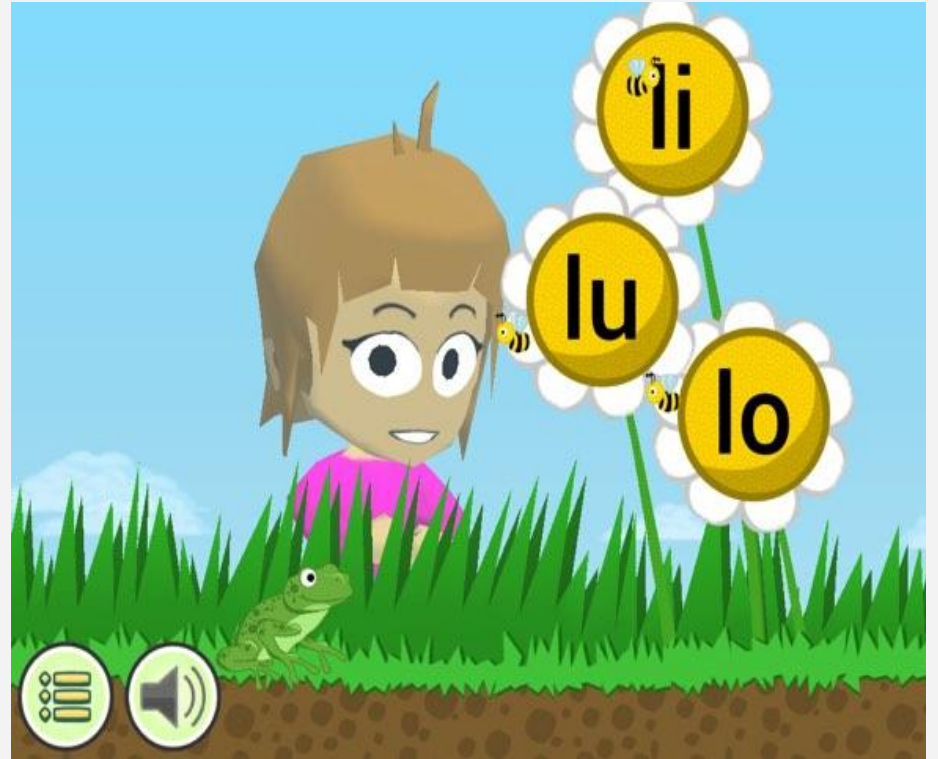
Afficher le code.

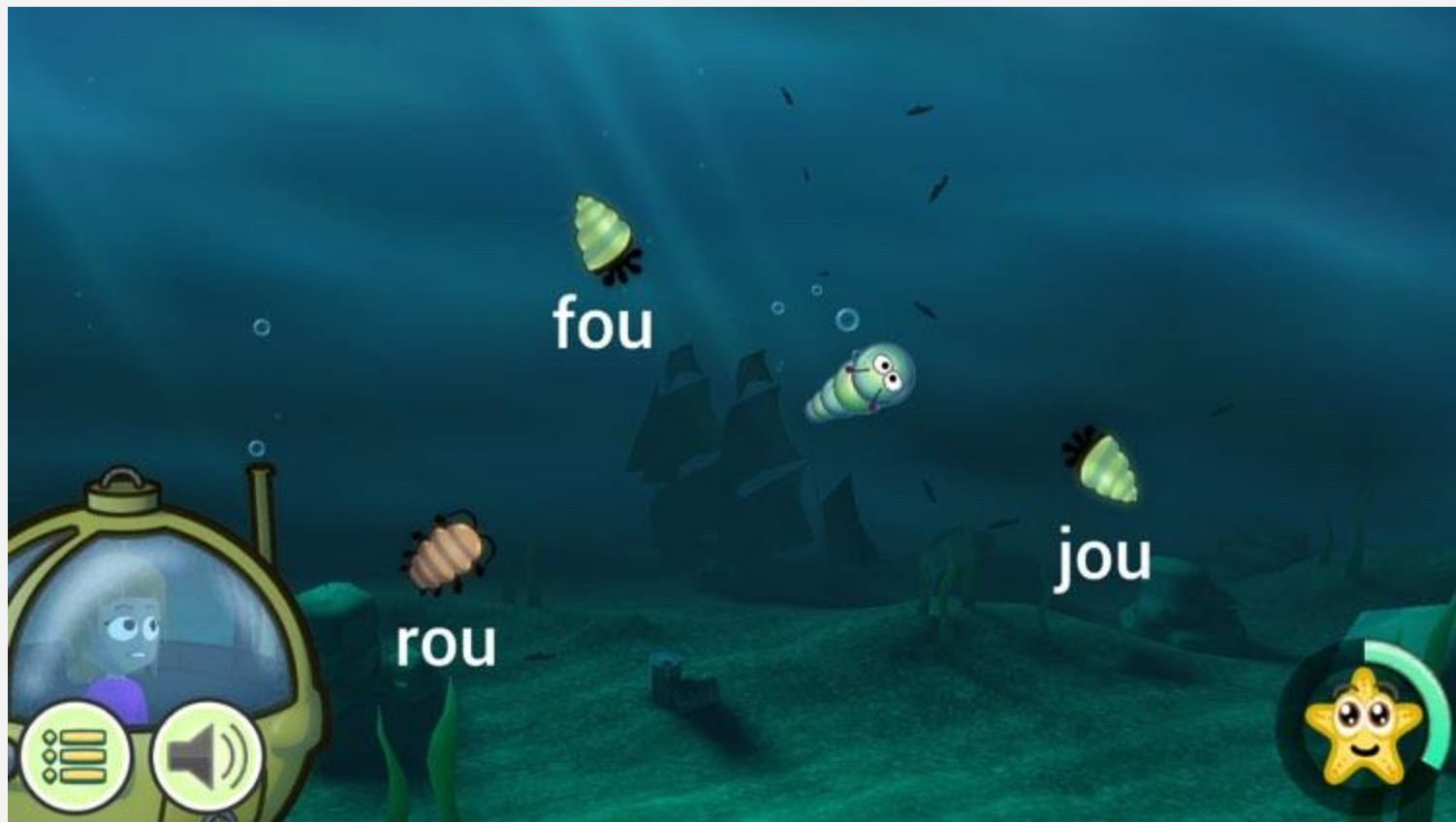


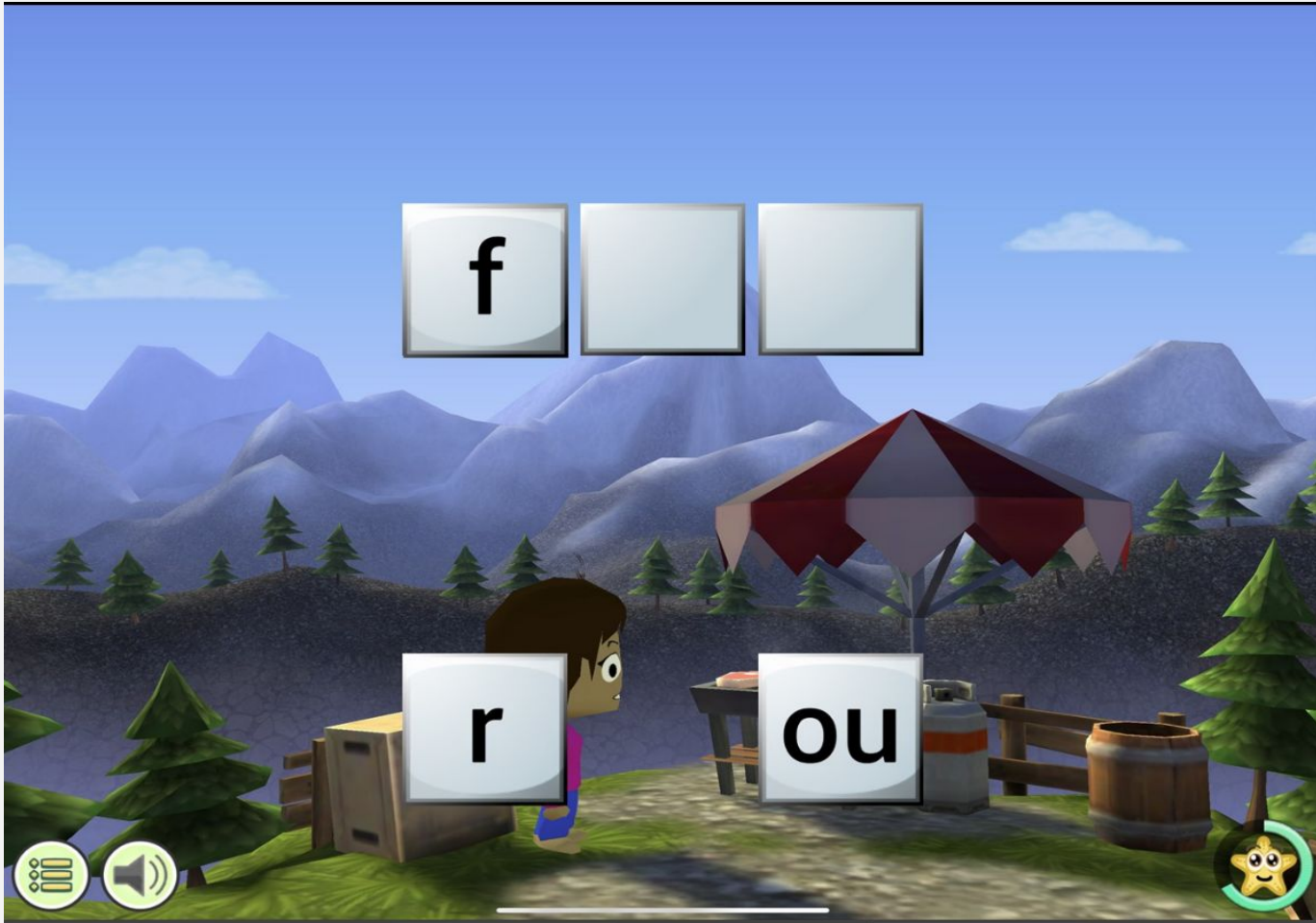
Ok















x2



★ 0 / 32

Séquence 27.1

Présent des verbes du premier groupe (je chante, tu joues, ...)



★ 0 / 23

Séquence 27.2

Présent des verbes du premier groupe (phrases)



★ 0 / 32

Séquence 27.3

Présent du verbe être



★ 0 / 32

Séquence 27.4

Pronom personnel sujet et verbe être



★ 0 / 32

Séquence 27.5

Présent des verbes du premier groupe



Mathilde

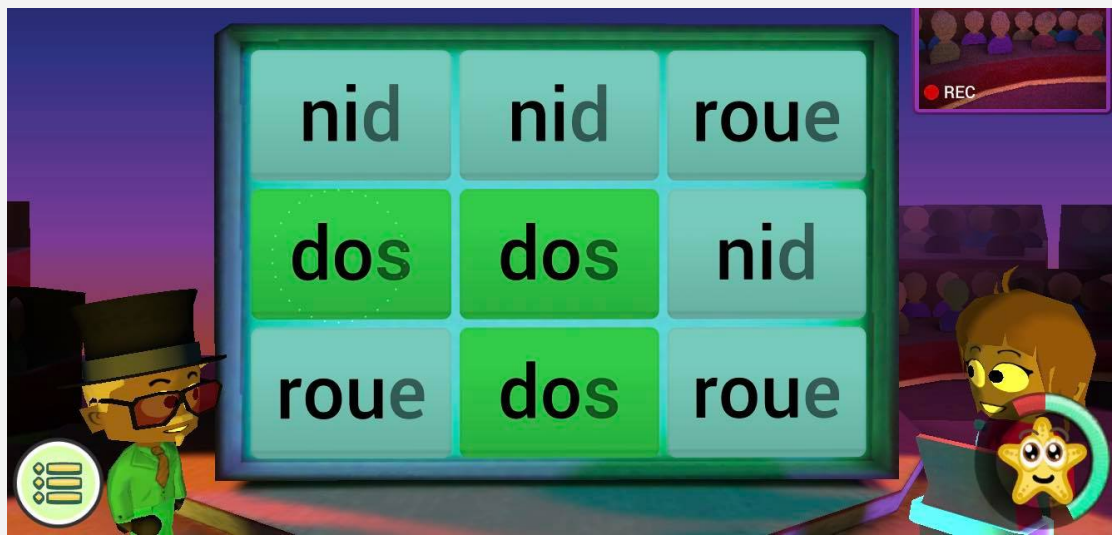


12



63





Joueurs

Tout sélectionner

Archiver

Joue archiv

Paramètres du joueur.

Elise

A PROPOS

Temps de jeu total	8m
Temps d'entraînement	8m
Dernière connexion	12.02.2018
Date de création	12.02.2018

PROGRÈS

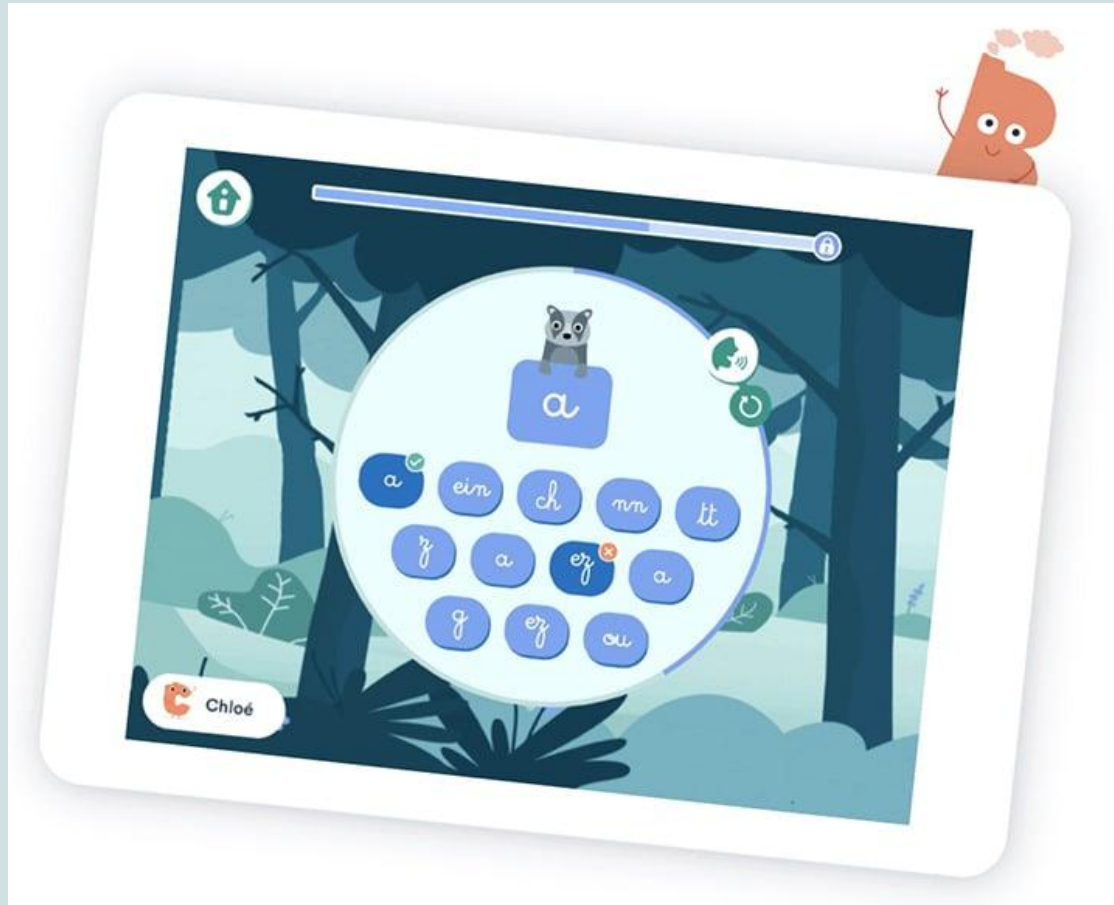
% Correct	63.6%
Niveaux joués	1

ALERTE

- ⚠ Pourcentage correct total faible (63.6%)
- ⚠ Augmenter le temps d'entraînement (8m)

% du jeu terminé 0.0%

Lalilo



Compétences CP

Domaine "Lecture et compréhension de l'écrit"

Catégorie	Compétence	Codage
Identifier des mots de manière de plus en plus aisée	Savoir discriminer de manière auditive et analyser les constituants des mots	CP-LI1
	Savoir discriminer de manière auditive et connaître le nom des lettres ainsi que le son qu'elles produisent	CP-LI2
	Établir les correspondances graphophonologiques et produire des syllabes simples et complexes	CP-LI3
	Mémoriser les composantes du code	CP-LI4
	Mémoriser les mots fréquents et irréguliers	CP-LI5
Comprendre un texte et contrôler sa compréhension	Savoir mobiliser la compétence de décodage	CP-LC1
	Mettre en oeuvre une démarche explicite pour découvrir et comprendre un texte ; être capable de faire des inférences et de mettre en relation avec les éléments de sa propre culture	CP-LC2
	Savoir mobiliser ses expériences antérieures de lecture (majoritairement à partir des lectures offertes par le professeur)	CP-LC3
	Savoir mobiliser des champs lexicaux portant sur l'univers évoqué par les textes	CP-LC4
	Savoir justifier son interprétation ou ses réponses, s'appuyer sur le texte et sur les autres connaissances mobilisées	CP-LC5
	Être capable de formuler ses difficultés, d'esquisser une analyse de leurs motifs, de demander de l'aide	CP-LC6
	Maintenir une attitude active et réflexive, une vigilance relative à l'objectif (compréhension, buts de lecture)	CP-LC7
Pratiquer différentes formes de lecture	Savoir lire en visant différents objectifs : réaliser quelque chose ; découvrir ou valider des informations ; comprendre et raconter une histoire ; enrichir son vocabulaire ; plaisir	CP-LP1
Lire à voix haute	Savoir décoder et comprendre un texte	CP-LL1
	Identifier les marques de ponctuation et les prendre en compte	CP-LL2
	Montrer sa compréhension par une lecture expressive	CP-LL3

Domaine "Etude de la langue"

Catégorie	Compétence	Codage
Passer de l'oral à l'écrit	Connaître les correspondances graphophonologiques	CP-EP1
	Connaître la valeur sonore de certaines lettres (s – c – g) selon le contexte	CP-EP2
	Connaître la composition de certains graphèmes selon la lettre qui suit	CP-EP3
Construire le lexique	Mobiliser les mots en fonction des lectures et des activités conduites pour mieux parler, mieux comprendre, mieux écrire	CP-EC1
	Savoir trouver des synonymes, des antonymes, des mots de la même famille lexicale	CP-EC2
	Percevoir les niveaux de langue familier, courant, soutenu	CP-EC3
	Être capable de consulter un dictionnaire et de se repérer dans un article, sur papier ou en version numérique	CP-EC4
S'initier à l'orthographe lexicale	Mémoriser l'orthographe du lexique le plus couramment employé	CP-EI1
	Mémoriser les principaux mots invariables	CP-EI2
	Être capable de regrouper des mots par séries (familles de mots, mots reliés par des analogies morphologiques)	CP-EI3
Se repérer dans la phrase simple	Identifier la phrase, en distinguer les principaux constituants et les hiérarchiser	CP-ES1
	Reconnaître le sujet, le verbe (propriétés permettant de l'identifier), les compléments (sans distinction)	CP-ES2
	Différencier les classes de mots : le nom, le déterminant, l'adjectif qualificatif, le verbe, le pronom personnel sujet, les mots invariables	CP-ES3
	Reconnaître le groupe nominal	CP-ES4
	Reconnaître les trois types de phrases : déclaratives, interrogatives et impératives	CP-ES5
	Reconnaître les formes négative et exclamative et savoir effectuer des transformations	CP-ES6
	En situation d'écoute, il s'appuie sur le sens pour reconnaître le type et la forme d'une phrase	CP-ES7

Mes Classes Ressources Partager Lalilo **Invitation parents** Aide Caroline ACCÈS ÉLÈVES

Tableau de bord

Leçons assignées Leçons en cours Pas encore abordé Acquis En cours d'acquisition Non acquis Validée suite au positionnement

Étude du code Compréhension Mots-outils / Fluence Étude de la langue

ÉLÈVE	Voyelles	Phonologie	Consonnes tenues	Consonnes non tenues	Graphies
Lilo Demo					
Alban					
Antoine					
Bachir					
Hoan					
Isabelle					
Lou					
Louis					
Lucien					
Manon					
Marilou					
Soraya					

Élèves
13 élèves
+ Ajouter mes élèves

- Lilo Demo
- Alban
- Antoine
- Bachir
- Hoan
- Isabelle
- Lou

